



MyLab™ X5 VET

EFFIZIENZ ERLEBEN

Mit seiner schnellen Reaktionsfähigkeit, fortschrittlicher Technologie und einer einfach zu bedienenden Benutzeroberfläche maximiert das MyLab™ X5 VET Ihre diagnostische Effizienz.

Fortschrittliche Zero-Click-Technologien helfen Ihnen, Zeit zu sparen, die hervorragende Bildgebungsqualität garantiert perfekte Ergebnisse für sichere und verlässliche Diagnosen.



NEVER STOP ELEVATING YOUR VET EXPERIENCE.



MyLabTMX5 VET



Dedizierte VET-Software und -Sonden



Windows® 10-Systemplattform



Vollbild-Visualisierung



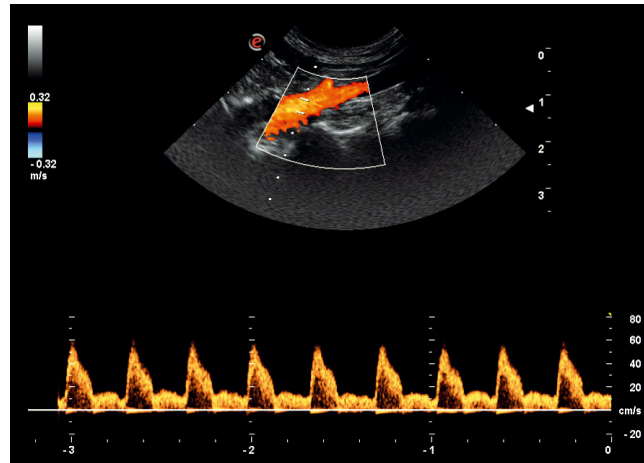
Hochresponsiver kapazitiver Touchscreen



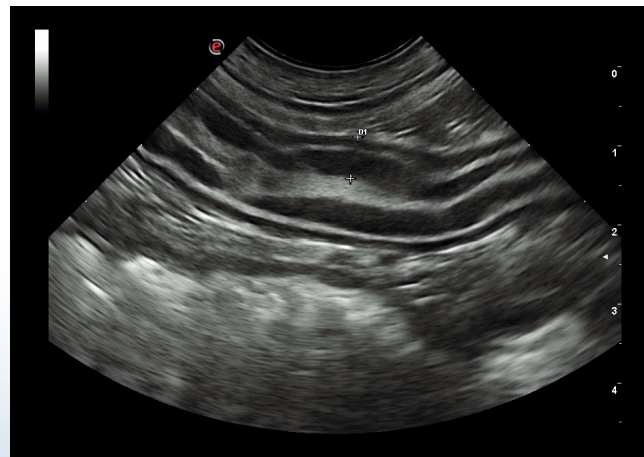
Breites Sondenportfolio



Diagnosesicherheit



Katze – Arterie – PW Doppler



Hund – Dünndarm – B-Mode

- **High-Definition-B-Mode** – neue Software und Technologie zur Verbesserung der Bildqualität und der Darstellung diagnostischer Details
- **Zero-Click EF** – automatische Berechnung der Ejektionsfraktion
- **ElaXto** – nicht-invasive Bewertung der Gewebeelastizität
- **CnTI™** – Spitzentechnologie für kontrastverstärkten Ultraschall (CEUS)

Esaote Biomedica Deutschland GmbH · Max-Planck-Str. 27a, 50858 Köln, DEUTSCHLAND, Tel. +49 (0)2234 688 5600, Fax +49 (0)2234 967 9628, info.germany@esaote.com

Windows® ist eine eingetragene Marke der Microsoft Corporation. MyLab™ ist eine Handelsmarke der Esaote SpA. Technologien und Funktionen sind system-/konfigurationsabhängig. Technische Spezifikationen können ohne Vorankündigung geändert werden. Informationen können sich auf Produkte oder Modalitäten beziehen, die noch nicht in allen Ländern genehmigt sind. Produktabbildungen dienen lediglich zur Illustration. Für weitere Details wenden Sie sich bitte an Ihren Esaote-Berater.