

MyLab™ X90 VET

Tierärztliche Diagnostik neu definiert



NEVER STOP ELEVATING YOUR VET EXPERIENCE.

esaote
veterinary

Erleben Sie Exzellenz im Ultraschall

Schon ein einfaches Detail kann bei der Behandlung Ihrer Patienten **den Unterschied ausmachen**. Mit dem Premium-Ultraschallsystem MyLab™X90VET ist Esaote mehr denn je bestrebt, Ihnen die **ultimativen Technologien** in Kombination mit fortschrittlichen klinischen Lösungen und einer herausragende Bildqualität zur Verfügung zu stellen. Mit einem beispiellosen Brückenschlag zwischen klinischen Informationen und einem **KI-unterstützten Arbeitsablauf** eröffnet Ihnen das MyLab™X90VET das Erlebnis Ihres ersten Ultraschallsystems mit intelligenter Bildgebung.



Mehr Informationen
zu den Technologien
und zur Architektur
des MyLab™X90VET



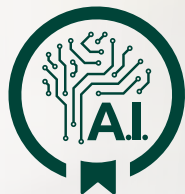
ULTIMATIVES
DESIGN



XCRYSTAL-
TECHNOLOGIE



VET-SPEZIFISCHE
SOFTWARE UND
SONDEN



AUGMENTED
INSIGHT™



KLINISCHE
ERFAHRUNG



@Led monitor

Erstklassige Visualisierung medizinischer Bildgebung

Exklusiver @Led-Monitor durch Zusammenarbeit mit Barco:

- 23,8" Full-HD-Monitor mit hohem Dynamikumfang
- Dual-Layer-Technologie
- Kontrastverhältnis × 40*
- Höhere Empfindlichkeit in Helligkeit und Farbe
- Lange Lebensdauer und Stabilität



*Im Vergleich zu herkömmlicher LCD-Technologie

High-Tech-Design, maximaler Komfort

Optimal working environment

- Exklusiver **Lichtsensor** zur automatischen Optimierung der Helligkeit in der Scanumgebung.
- Die **Opti-Light**-Funktion passt die Hintergrundbeleuchtung abhängig von den Gegebenheiten im Untersuchungsraum in Echtzeit an und schenkt entspannenden Komfort für die Augen beim täglichen Einsatz.



Neue Gesten für den Workflow

Intuitive Echtzeit-Steuerung verschiedener Parameter wie **Tiefe, Zoom, Samplegate, Cineloop-Darstellung** oder sogar bestimmter Messungen durch bloße Fingerberührung.



Individuell anpassbare Arbeitsstation

Der **hochwertige Gelenkarm** mit Friktionsmechanismus bietet die Möglichkeit, den Monitor leicht anzuheben und in der gewählten Optimalposition für das Scannen im Stehen oder im Sitzen zu halten.



XCrystal-Technologie, Micro-Slice-Bildgebung

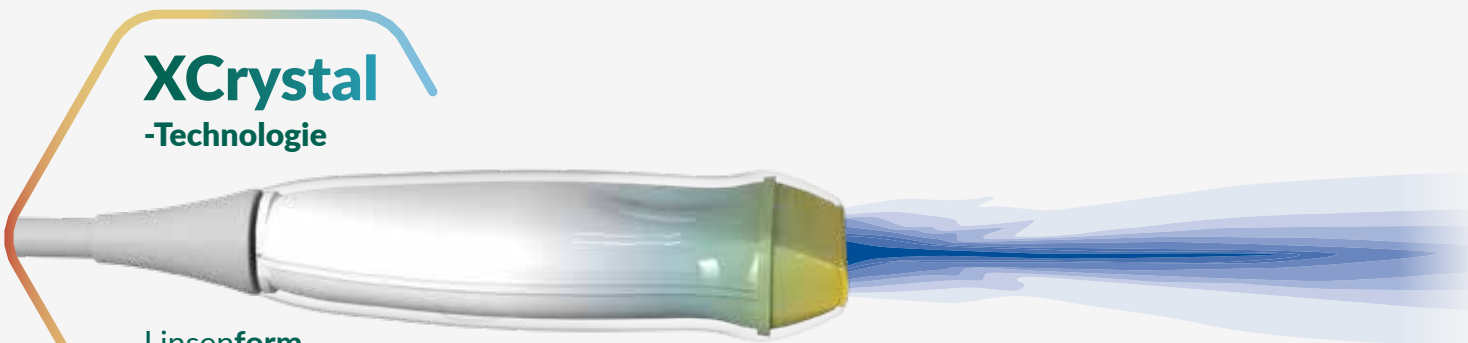
Die von Esaote entwickelte **XCrystal-Technologie** zeichnet sich durch eine drastisch erhöhte **Empfindlichkeit** und **Durchdringung** mit dem Ergebnis einer höheren Bildschärfe und **Homogenität** aus.

Seit jeher ist Esaote auf die Herstellung von Hochfrequenz-Schallköpfen spezialisiert. Mit seiner breiten Palette an Sonden deckt das Unternehmen sämtliche klinischen Anforderungen und Patientengrößen ab und bietet ein **beispielloses Niveau** an Detaildarstellung.

Der **LMX 4-20**, der brandneue **HD Single Crystal**-Schallkopf von Esaote, bietet in Verbindung mit der ClearWave-Architektur eine sehr große Bandbreite und Betriebsfrequenzen von bis zu 25 MHz. Er macht kleinste Details in bislang unerreichter Deutlichkeit sichtbar – und das ohne Kompromisse bei tiefer liegenden Bereichen.

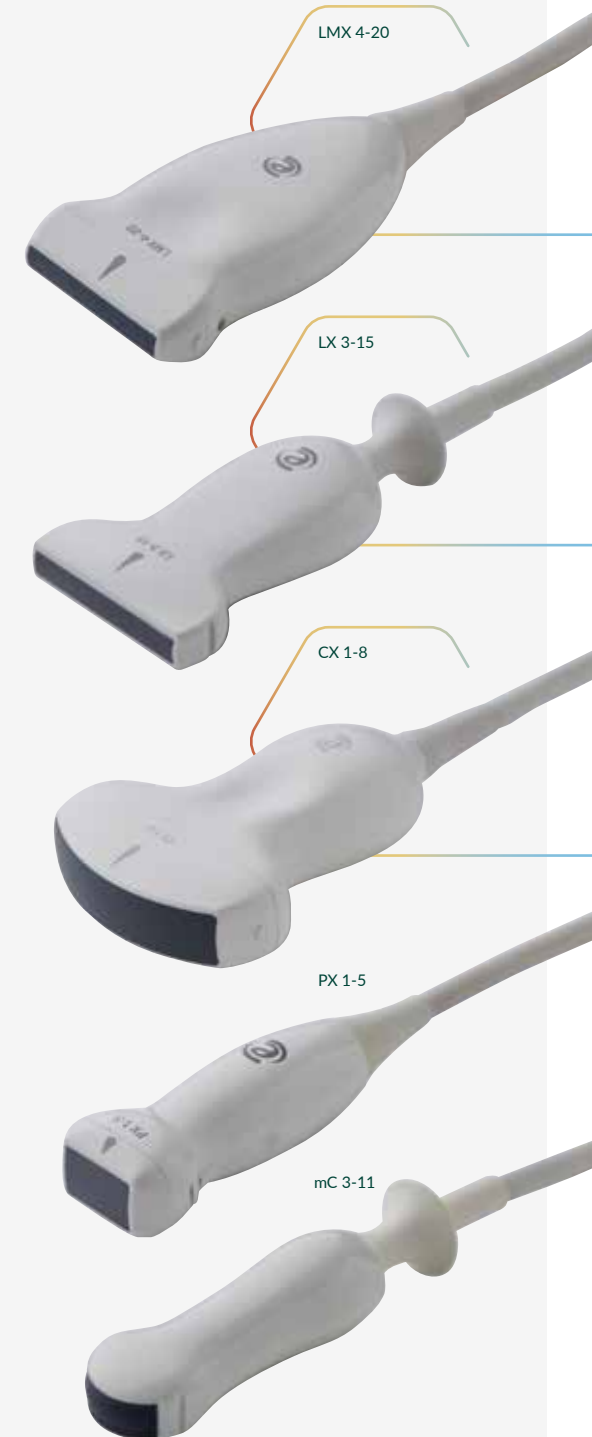


Herkömmliche Sondentechnologie



XCrystal
-Technologie

Linsenform
Wärmeableitungsmechanismus
HD-Elemente/mehrschichtige **Matrix-Struktur**

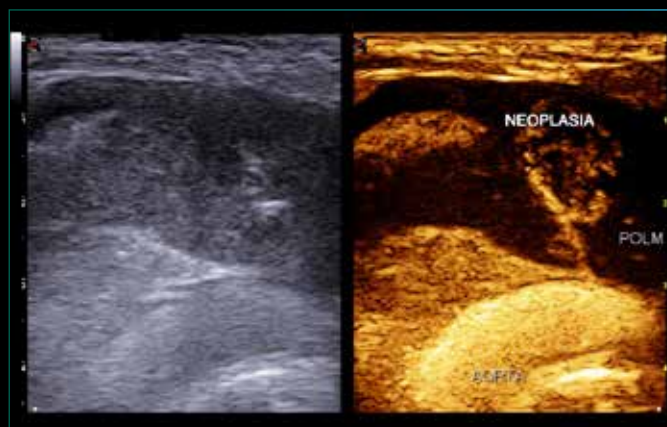


Hervorragende Qualität und beeindruckende Leistung

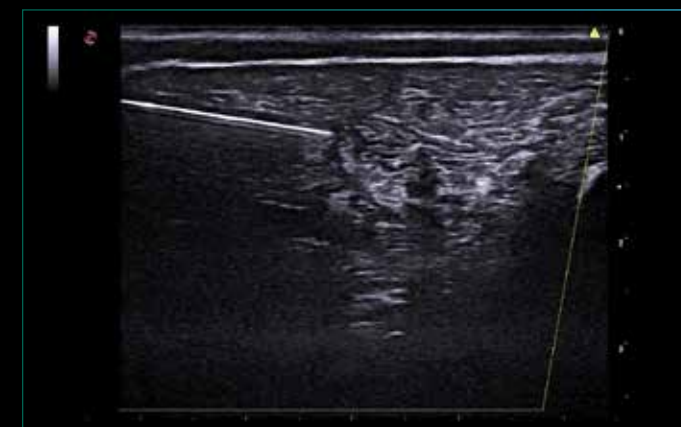
Zur Optimierung der Bildgebung unterstützt Esaote die Erfassung homogener Bilder in erstklassiger Qualität mit einer großen Bandbreite von Schallköpfen, die Details mit Schärfe und Klarheit bei allen Tierarten hervorheben.



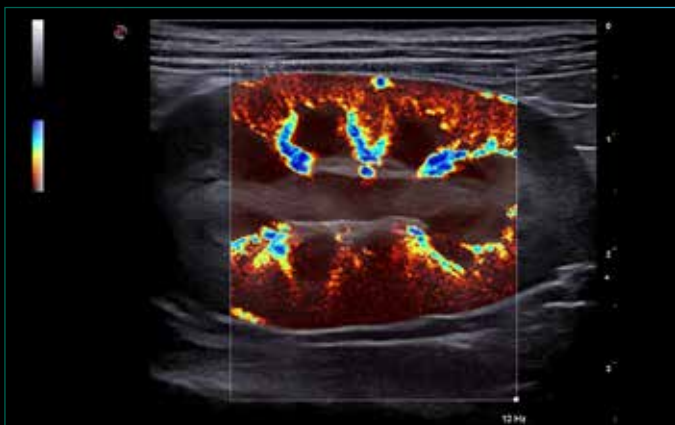
XView Clear – bietet eine überragende Ultraschallbildqualität, die die Diagnosesicherheit und die Lesbarkeit der Bilder exponentiell erhöht.



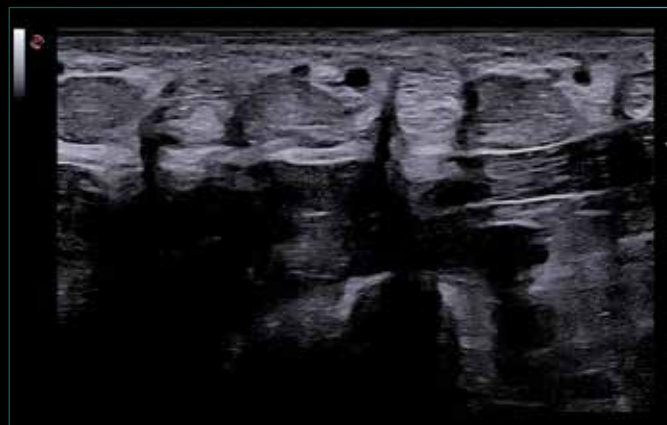
CnTI™ Clear – erhöht die Leistung durch eine erhebliche Persistenz des Kontrastmittels und Informationen zur hepatischen Mikroperfusion.



Needle @nhancement – Nadelverstärkung – erhöht die Helligkeit der Nadel und verbessert die Genauigkeit des Eingriffs.



microV – bietet eine hervorragende Visualisierung geringster Flüsse mit hoher Bildrate und verbesserter Empfindlichkeit.



High Freq single crystal – macht kleinste Details in bislang unerreichter Deutlichkeit sichtbar, ohne dabei die tiefer liegenden Bereiche zu beeinträchtigen.



QElaXto 2D – fasst die Echtzeit-Quantifizierung der Steifigkeit automatisch in einem Bericht zusammen, um die Diagnose zu unterstützen und die Nachverfolgung zu erleichtern.



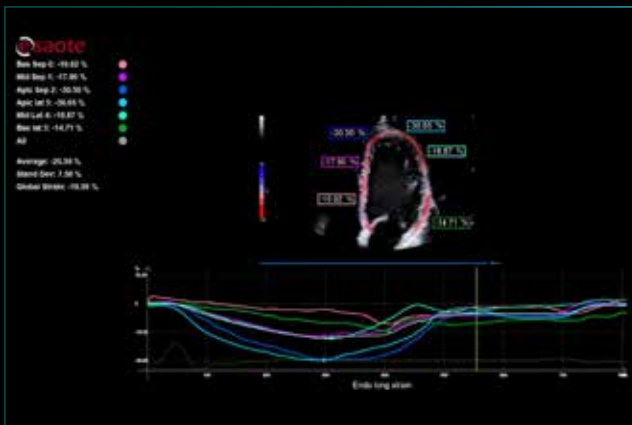
Augmented Insight™



Datengesteuerte ML (Machine-Learning)-Algorithmen im Herzen von Augmented Insight™ erleichtern den Arbeitsablauf für sich wiederholende Gesten und komplexe Prozeduren.

Das MyLab™X90VET umfasst eine 360°-Shared-Service-Lösung, die neue KI-gesteuerte Arbeitsabläufe in kardiovaskuläre Anwendungen einbettet und Standardmessungen in kürzerer Zeit und mit höherer Genauigkeit ermöglicht.

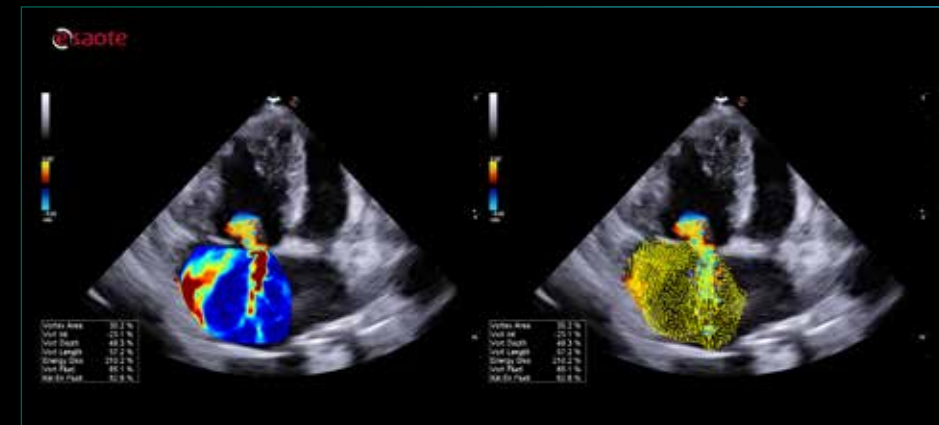
Ein vollständiges Paket von „Zero-Click“-Tools wie **AutoEF**, **XStrain™** und **HyperDoppler** erleichtert die Quantifizierung der Herzfunktion.



XStrain™ – ermöglicht eine „Zero-Klick“-Erkennung der endokardialen Randprofile im linken Ventrikel und bietet eine Dehnungsbewertung des rechten Ventrikels



AutoEF – dient zur automatischen, KI-gestützten Konturierung des linken Ventrikels in 4 und 2 Kammern für die Beurteilung der Auswurfleistung.



HyperDoppler – ermöglicht die Untersuchung intrakardialer Flüsse zu Forschungszwecken.

Vielseitige Konnektivität

Basierend auf einer leistungsfähigen Architektur und hochtechnologischen Komponenten unterstützt das MyLab™X90VET die neuen Trends im Bereich der medizinischen Datenströme mit einem umfassenden Angebot an Konnektivitätstools wie **MyLab™Tablet**, **MyLabRemote** und **MyLab™Desk**.

Ob zu Ausbildungszwecken oder für gemeinsame Untersuchungen – die **@Streaming**-Technologie bietet die Möglichkeit, Ultraschallaufnahmen in Echtzeit zu streamen und zusammen mit einer PiP-Kamera auf dem Tablet, Smartphone oder Laptop darzustellen.



Kundenbetreuung



**3 Jahre
Servicegarantie**



TECHNISCHER
REMOTE-SUPPORT



GARANTIE
FÜR SONDEN

Die Bedingungen für eine Servicegarantie sind vom jeweiligen Land abhängig.



esaote

www.esaote.com



Esaote S.p.A. - alleinige Aktionärin - Via Enrico Melen 77, 16152 Genova, ITALIEN, Tel. +39 010 6547 1, Fax +39 010 6547 275, info@esaote.com
Esaote Biomedica Deutschland GmbH - Max-Planck-Str. 27a, 50858 Köln, Tel. +49 (0)2234 6885600, Fax +49 (0)2234 9679628, info.germany@esaote.com

Weitere Informationen
finden Sie bei uns online



MyLab ist eine Marke von Esaote S.p.A. HyperDoppler ist ein hochentwickeltes Analysewerkzeug aus dem Hause Esaote. Technologie und Leistungsmerkmale sind system-/konfigurationsabhängig. Spezifikationen können ohne vorherige Ankündigung geändert werden. Die Angaben können sich auf Produkte oder Modalitäten beziehen, die noch nicht in allen Ländern zugelassen sind. Abbildungen von Produkten dienen lediglich Illustrationszwecken. Weitere Details erhalten Sie von Ihrem Esaote Verkaufsberater.