

# MyLab™ FOX

Vielseitig – smart – effizient



**esate** VET  
HEALTH WITH CARE

# MyLab™FOX



## PRODUKTIVITÄT

Das MyLab™FOX beschleunigt Ihre tägliche Routine mit einer intuitiven Benutzeroberfläche und einer leistungsstarken Plattform, die Ihre Arbeitsabläufe reibungsloser gestaltet.



## DIAGNOSESICHERHEIT

Schnelle und genaue Ergebnisse für eine präzise und zuverlässige Diagnose: intelligente Technologie, die jederzeit verfügbar ist, wenn Sie sie brauchen.



## SMART UND KOMPLETT

Das MyLab™FOX ist eine multidisziplinäre Lösung, die alle klinischen Anforderungen erfüllt: eine hochwertige und nützliche Wahl für Ihre Praxis.



## FÜR TIERÄRZTE ENTWICKELT

Effizienter Workflow, zugeschnitten auf Ihren vollen Terminkalender.

\*optional



## Vielseitig – smart – effizient

Der Fuchs ist von Natur aus klug, schnell, intelligent und anpassungsfähig. Ausgestattet mit den gleichen Eigenschaften, ist das MyLab™FOX ein multidisziplinärer und flexibler Ultraschall-Partner für alle Ihre Diagnoseanforderungen. Seit Jahrzehnten arbeiten wir bei Esaote mit Tierärzten zusammen, um Systeme zu entwickeln, die den klinischen Anforderungen gerecht werden und den täglichen Arbeitsablauf in der Praxis verbessern. Und dies mit einem klaren Fokus auf Produktivität. Dank der neuesten technologischen Fortschritte und eines schnellen, intuitiven Workflows optimiert das MyLab™FOX die diagnostische Sicherheit bei jeder Ultraschalluntersuchung in einem breiten Anwendungsspektrum für alle Tierarten.

MyLab™FOX



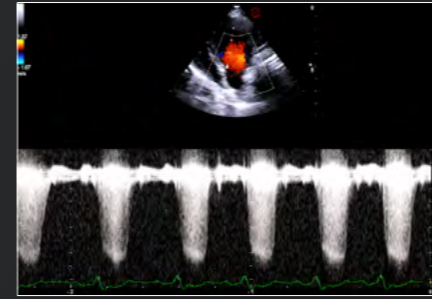
# MyLab™FOX

## Präzision durch modernste Sodentechnologie

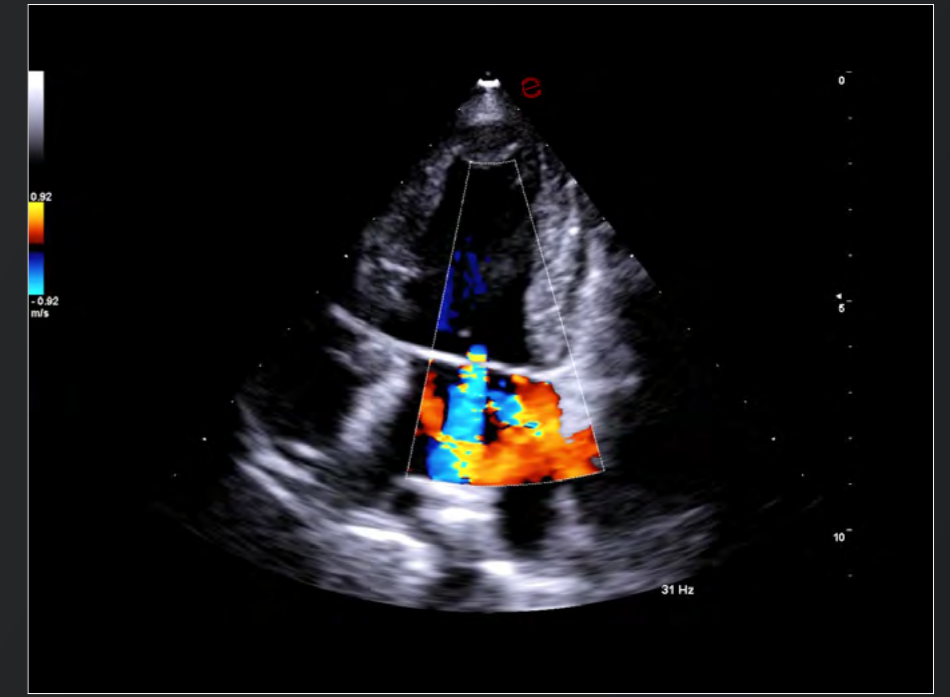
Als wichtiges Element für die Bildgebung hat die Schallkopftechnologie direkte Auswirkungen auf die Bildqualität und damit auf die diagnostische Genauigkeit. Mit dem MyLab™FOX stellen wir eine neue Generation an Schallköpfen vor, die alle klinischen Anwendungen abdeckt und Ihnen präzise Informationen durch detaillierte Bildgebung liefert.



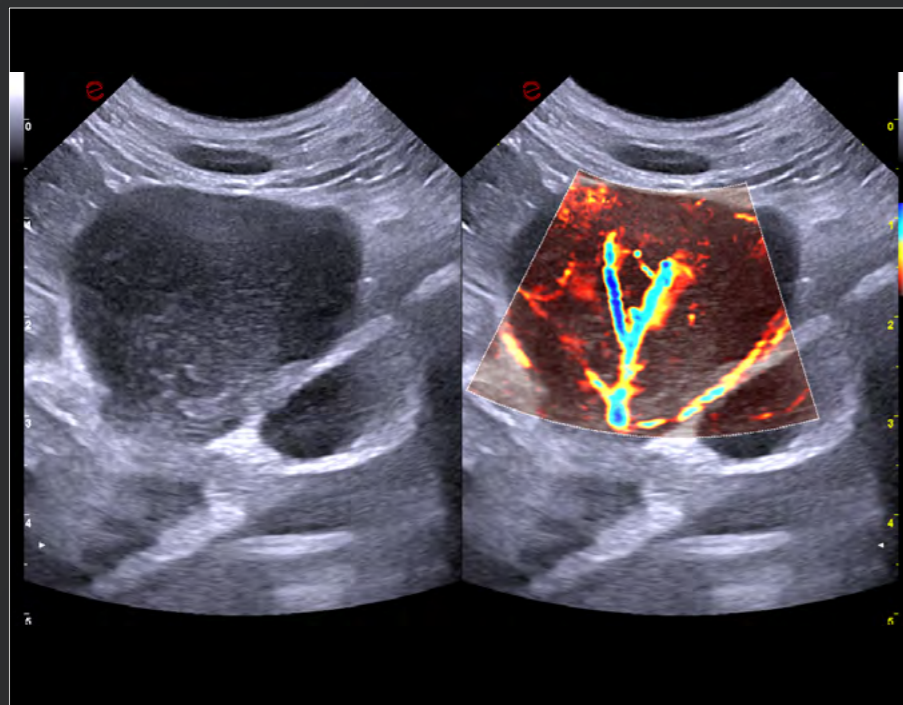
Herzbeutelamponade



Mitralklappenfluss mit CW



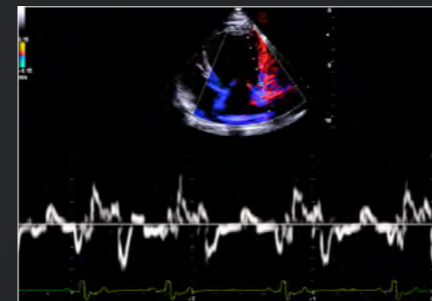
Fluss der Mitralklappeninsuffizienz



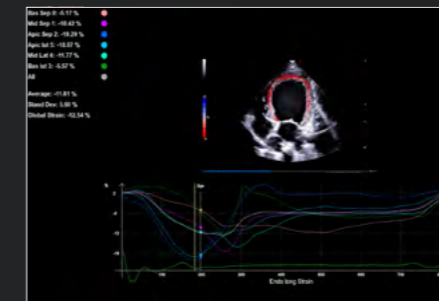
Aberrante Vaskularisation eines Lymphknotens bei einem Hund mit Lymphom



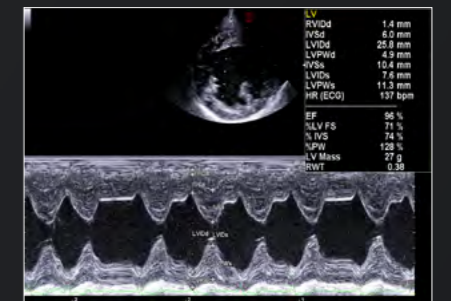
Fokale Läsion der Milz



Untersuchung der Herzwandbewegung mit TVM



Bewegungsstudie der linken Ventrikelwand mit XStrain



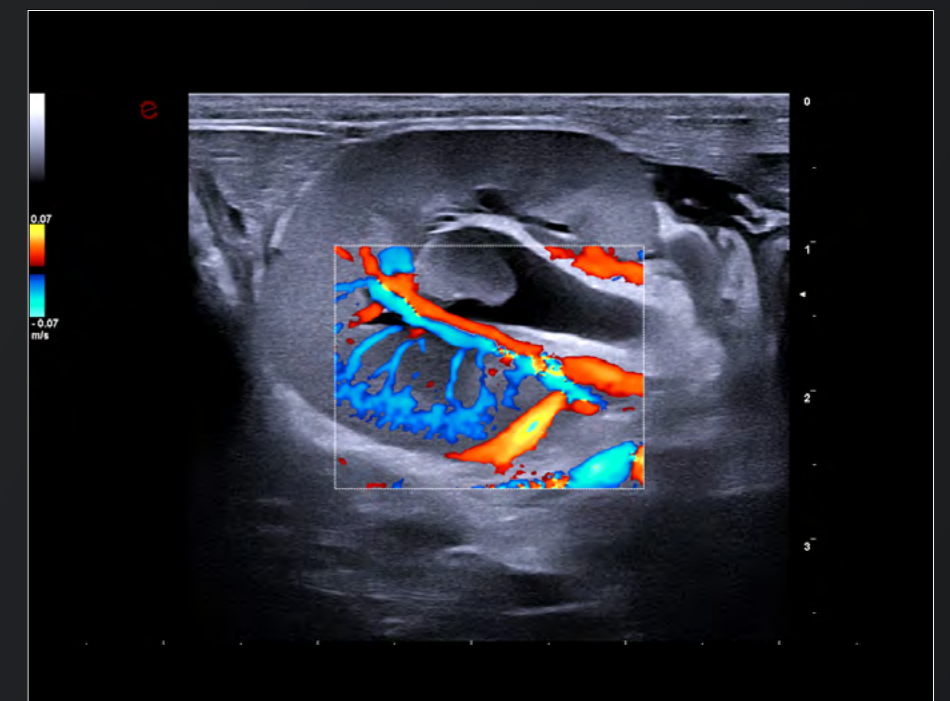
Dimension des linken Ventrikels, Kurzachsenansicht, Höhe der Papillarmuskeln



Dicke der Darmwand



Zystitis



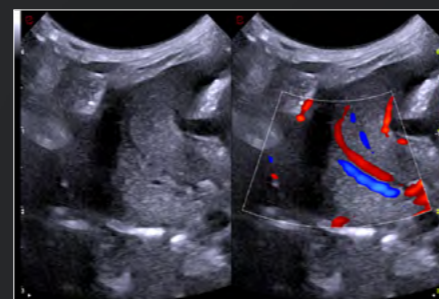
Vaskularisation der Nieren



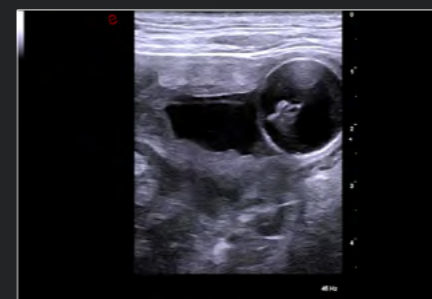
Leberzysten



Trächtigkeit Hund



Parenchymatöse Organ-Vaskularisation



Katheterisierung der Harnblase

## Verbesserter Workflow

### EINFACHE UND SCHNELLE UNTERSUCHUNG

Mit einer schnellen Sondenwahl und optimierten Presets für die Tiermedizin können Sie die Untersuchung mit nur einem Klick starten.

### AUGMENTED INSIGHT™

Fortschrittliche KI-basierte Zero-Click-Automatisierungstools beschleunigen Ihre Diagnoseeffizienz.

### INDIVIDUELLER BERICHT

Komplette Messwerte, Anmerkungen und Befundungen können bei Bedarf zu Berichten hinzugefügt werden.

### EASY MODE & EASY COLOR

Mit einem einzigartigen Tool zur Bildoptimierung in Echtzeit können Sie mehrere Parameter schnell und effizient feinabstimmen.

### MYLIBRARY VET

Lernprogramm mit anatomischen Schemazeichnungen, Angaben zur Schallkopfposition, physiologischen Beispielbildern und Vorschaufenster für Live-Scan.

### EINFACHE NACHSORGE

Mit Multimodalität & Nachsorge, einem einfachen Tool für eine schnellere Diagnose, können Sie problemlos mehrere Untersuchungen vergleichen, die mit unterschiedlichen Modalitäten durchgeführt wurden.

## Verbunden. Überall. Jederzeit.

### MyLab™Desk VET

Die umfangreichen Berichtsfunktionen von MyLab™Desk VET bieten Ihnen die Flexibilität, Untersuchungen jederzeit und überall auf einem Laptop zu verwalten und zu überprüfen.

### MyLab™Share

Das Teilen von Bildern und Clips erfolgt mit MyLab™Share jetzt schnell und einfach und ermöglicht Ihnen die Remote-Zusammenarbeit sowie das Abhalten von Schulungen und Fortbildungen aus der Ferne.



## Flexibles Design

Für Ihre individuellen Anforderungen können Sie beim MyLab™FOX zwischen dem Standard- und dem Easy-To-Clean Bedienfeld wählen. Dies gewährleistet eine optimale Benutzerfreundlichkeit für jede klinische Umgebung.



## Der Weiterbildung verpflichtet

Seit vier Jahrzehnten sind unser stetiges Engagement für die Kundenzufriedenheit und die veterinärmedizinische Bildgebung unsere obersten Prioritäten und größten Stärken. Darüber hinaus setzen wir uns unermüdlich für die Weiterbildung zur Bereicherung des diagnostischen Wissens ein.

- ✓ Vertiefen Sie Ihr Wissen in umfassenden Schulungen, die sowohl in Präsenz als auch online stattfinden.
- ✓ Nutzen Sie die Möglichkeiten fundierter klinischer Schulungen, die in verschiedenen Formaten angeboten werden, einschließlich der Live- oder On-Demand-Webinare der VET e-Academy, der „Meet the Expert“-Reihe und des Newsletters mit realen klinischen Fällen bis hin zu Präsenzveranstaltungen, die das Fachwissen lokaler und internationaler Referenten präsentieren.



160000487MA Ver.01 DE



## Esaote S.p.A. - Alleinaktionärsgesellschaft

Via Enrico Melen 77, 16152 Genua, ITALIEN, Tel. +39 010 6547 1, Fax +39 010 6547 275,  
info@esaote.com - www.esaote.com

## Esaote Biomedica Deutschland GmbH

Max-Planck-Str. 27a, 50858 Köln, Tel. +49 2234 6885600, Fax +49 2234 9679628,  
info.germany@esaote.com - www.esaote.de

MyLab ist eine Marke von Esaote S.p.A. Technologien und Leistungsmerkmale sind system-/konfigurationsabhängig. Spezifikationen können ohne vorherige Ankündigung geändert werden. Die Angaben können sich auf Produkte oder Modalitäten beziehen, die noch nicht in allen Ländern zugelassen sind. Abbildungen von Produkten dienen lediglich Illustrationszwecken. Weitere Details erhalten Sie von Ihrem Esaote Verkaufsberater.

 Italian design 

Besuchen Sie unsere Website für weitere Informationen

