

MyLab™ PANTHER

Power und Präzision



esaote VET
HEALTH WITH CARE

MyLab™ **PANTHER**

Power und Präzision

So wie der Panther Anmut, Präzision und beispiellose Leistung verkörpert, bietet der neue MyLab™Panther außergewöhnliche Qualität, Zuverlässigkeit und Effizienz bei der diagnostischen Bildgebung. Mit klarem Fokus auf die Tiermedizin arbeitet Esaote bei der Entwicklung von Ultraschallsystemen Seite an Seite mit Tierärzten, um deren Anforderungen in vollem Umfang zu erfüllen.

Der MyLab™Panther passt sich problemlos an verschiedene klinische Umgebungen und Tierarten an und bewältigt so die speziellen Herausforderungen der Veterinärdiagnostik mit unübertroffener Qualität. Optimieren Sie Ihre Praxis mit unserer zukunftsicheren High-End-Veterinär-Ultraschallplattform.



INTUITIVE STEUERUNG



**KI-GESTEUERTE
FUNKTIONEN**



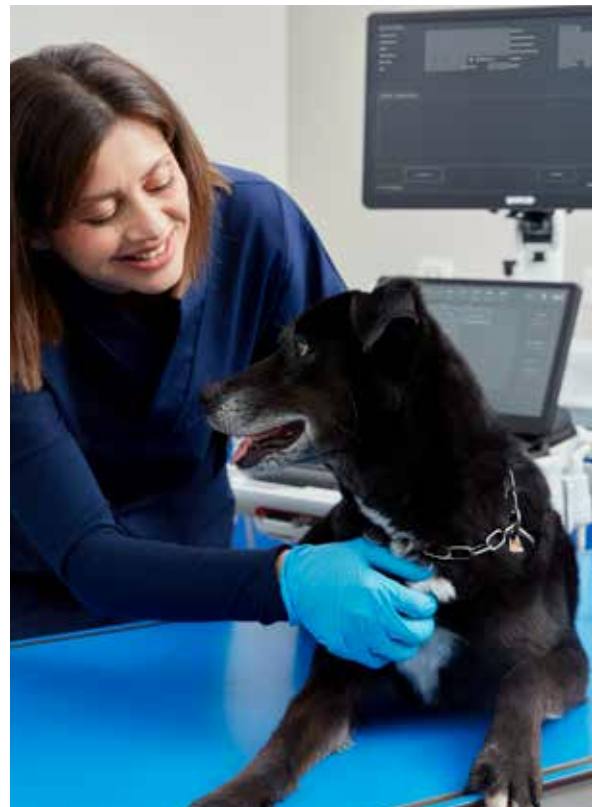
**FORTSCHRITTLICHE
MASSGESCHNEIDERTE
TECHNOLOGIEN**



**EFFEKTIVE
UNTERSUCHUNGSZEIT**



**FÜR TIERÄRZTE
ENTWICKELT**





**24 ZOLL OPTI-LIGHT
BARCO MONITOR***

Neueste LCD-Monitortechnologie für überragende Detailschärfe, integrierte augenschonende Hintergrundbeleuchtung.



**VOLL BEWEGLICHER
GELENKARM**

Ergonomisches Design für eine optimale Arbeitsumgebung.



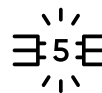
**ULTRABREITER 15,6-
ZOLL-TOUCHSCREEN**

Ergonomische Steuerung mit neigbarem 15,6-Zoll-Touchscreen.



**EINZIGARTIGE
TOUCH-OBERFLÄCHE**

Innovatives berührungsempfindliches Bedienpanel für hohen Arbeitskomfort und leichte Reinigung.



**5 AKTIVE
SONDENANSCHLÜSSE**

5 Sondenanschlüsse für den schnellen Schallkopfwechsel.



AKKU-UNTERSTÜTZUNG*

Schneller Start und über eine Stunde Scannen mit voller Leistung bei Akkubetrieb des Systems.



3 JAHRE GARANTIE

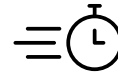
Unentbehrlicher Schutz, damit Ihre Investition sicher funktioniert.

*Optional

Reibungsloser Workflow

Im Rahmen unseres fortwährenden Engagements für die qualitativ hochwertige Diagnostik in der Tiermedizin rückt der anspruchsvolle Praxisalltag immer mehr in unseren Fokus. Der MyLab™Panther wurde entwickelt, um Sie mit veterinärspezifischer Software, Automatisierungen und hochmodernen klinischen Tools zu unterstützen.

Mit einer intuitiven Benutzeroberfläche und einem optimierten Workflow verkürzt er die Untersuchungszeit und bietet direkten Zugriff auf alle diagnoserelevanten Daten.



SCHNELLER START

Starten Sie die Untersuchung mit den optimalen Voreinstellungen für jeden Schallkopf, jede Tierart und klinische Anwendung mit nur einem Klick.



ANPASSBARE BENUTZEROBERFLÄCHE

Modulare und anpassbare Anmerkungen, Messungen und Verknüpfungen, tragen dazu bei, die Untersuchungszeit zu verkürzen und die Produktivität zu steigern.



AUTOMATISCHE OPTIMIERUNG

Der adaptive B-Modus- und Farbtools wie eScan, AutoAdjust und eDoppler liefern klarere Bilder unter allen Bedingungen, insbesondere bei anspruchsvollen Untersuchungen.



SCHNELLE PRESET-OPTIMIERUNG

easyMode und easyColor unterstützen eine schnelle Preset-Optimierung in nur wenigen Sekunden.



EINFACHE BERICHTSTELLUNG UND NACHVERFOLGUNG

Integrierte Berichtsfunktionen unterstützen den schnellen Vergleich mehrerer Untersuchungen – sogar mit unterschiedlichen Modalitäten.



MYLIBRARY

Integrierte Veterinärbibliotheken bieten direkten Zugriff auf Bildgebungsanleitungen, kombiniert mit Live-Vorschau und anatomischen Referenzen.

Innovative Bedienoberfläche

Das innovative berührungsempfindliche Bedienpanel des MyLab™ Panther fügt sich nahtlos in die Arbeitsumgebung des Tierarztes ein. Es bietet direkten Zugriff auf alle gewünschten Funktionen, vereinfacht die hygienische Reinigung und garantiert einen kompromisslosen Komfort während der Untersuchungen.



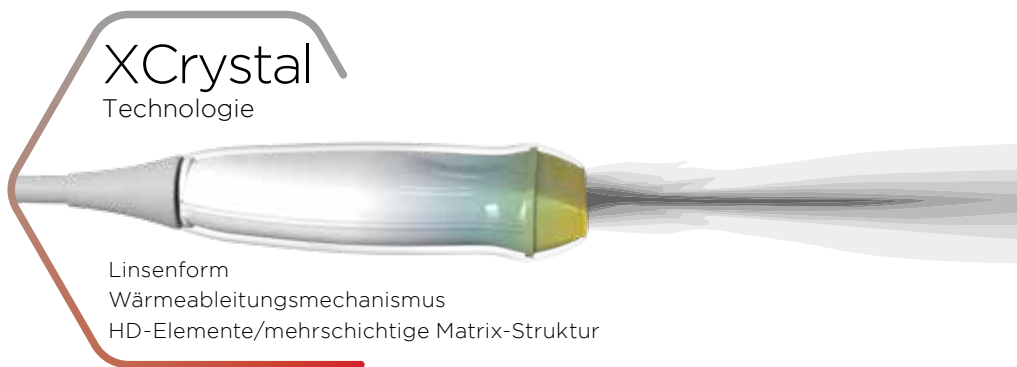
- ✓ Innovatives Design
- ✓ Einfach zu reinigen
- ✓ Langlebig
- ✓ Beständig gegenüber korrosiven Stoffen
- ✓ Intelligentes und bequemes Touchpad

Detaillierte Einblicke

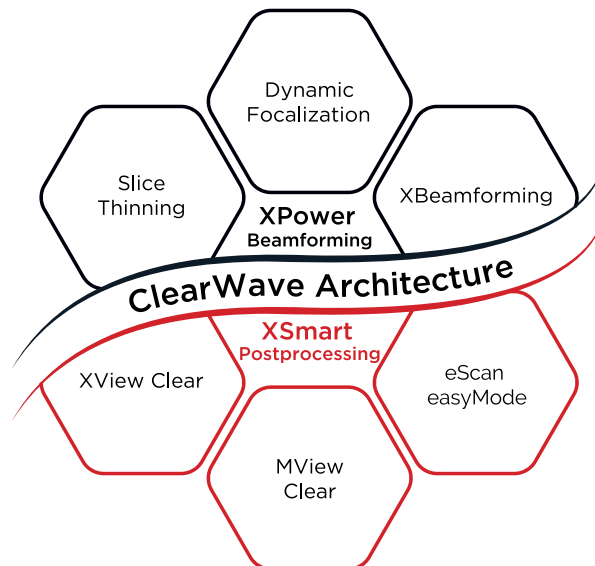
Als führender Experte in der Herstellung von Schallsonden entwickeln wir deren Technologie permanent weiter, um sie auf die wachsenden Anforderungen des Tierarztes abzustimmen.

Mit unserem Streben nach kontinuierlicher Optimierung investieren wir in Forschung und Entwicklung für eine immer bessere Bildqualität, Langlebigkeit und Vielseitigkeit.

Die XCrystal-Technologie von Esaote wurde entwickelt, um in Kombination mit der erhöhten Leistungsfähigkeit und innovativen Verbesserung der Schallkopf-Hardware Ihre Erwartungen zu übertreffen und ein überragendes Maß an Detailwiedergabe zu erreichen.



Mit der ClearWave-Architektur, einer Kombination aus den fortschrittlichen Esaote-Technologien XPower Beamforming und XSmart Postprocessing, setzt das MyLab™Panther neue Maßstäbe für Bildqualität.



Jeder Herzschlag zählt

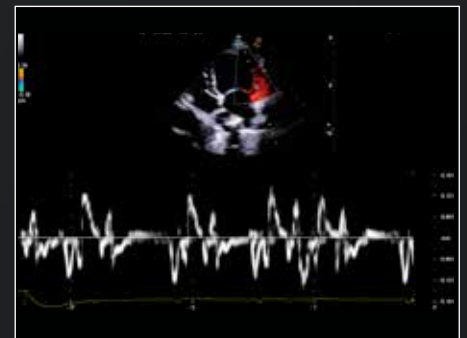
Der MyLab™Panther bietet Kardiologen ein komplettes Kit an Werkzeugen für eine erweiterte kardiovaskuläre Diagnose. Durch den Einsatz der neuesten XCrystal Array-Technologie unterstützt dieses System Ihr Wissen und Ihre Erfahrung und trägt dazu bei, schnelle und sichere Entscheidungen treffen zu können. Dank der außergewöhnlichen Bildqualität und Doppler-Empfindlichkeit sind Ihre Untersuchungen genau und die Diagnose präzise. Darüber hinaus beschleunigen KI-gestützte automatisierte Messungen den Arbeitsablauf, minimieren manuelle Eingriffe, verleihen Ihnen die Möglichkeit, sich besser auf Ihren Patienten zu konzentrieren und die Produktivität maßgeblich zu steigern.



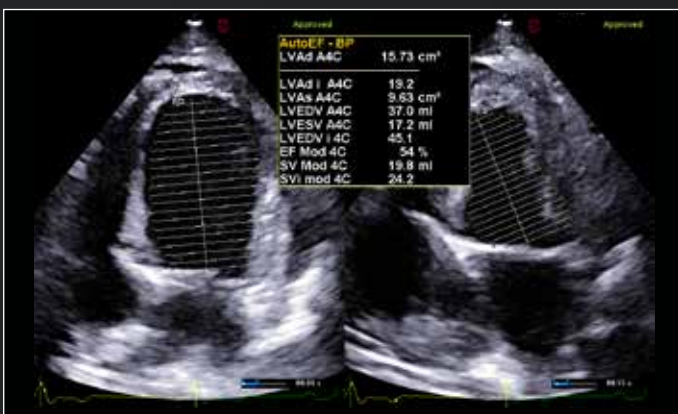
Hund, 4-Kammer-Apikalansicht –
Mitralklappeninsuffizienz mit CFM



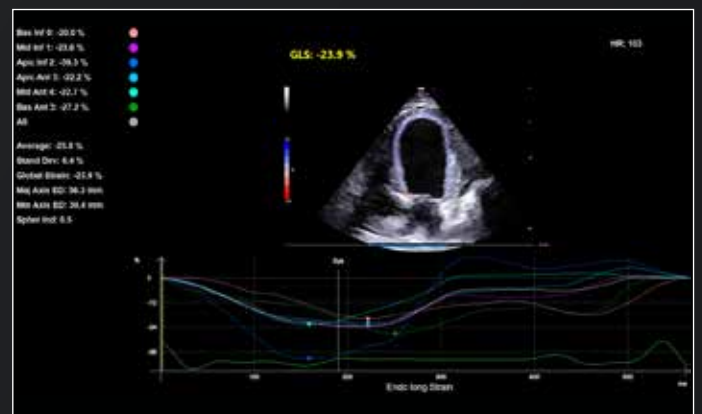
Hund, Kurzachsenansicht des linken Ventrikels
– M-Mode



Hund, 4-Kammer-Apikalansicht –
Gewebedoppler-Untersuchung mit TVM



Die AutoEF-Berechnung gewährleistet die Konsistenz und Zuverlässigkeit Ihrer Messungen, minimiert die Variabilität und erhöht den klinischen Nutzen für Behandlungsentscheidungen und die Überwachung der Patientenergebnisse.

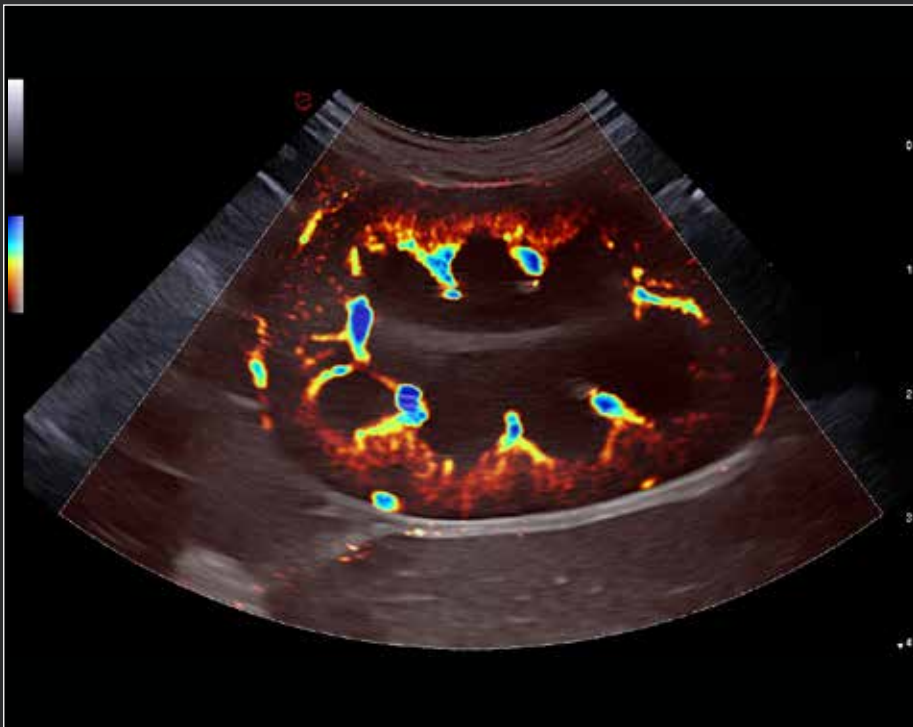


Ein umfassendes Strain-Paket unterstützt Sie bei der Diagnose und Behandlung verschiedener Herzerkrankungen wie Myokardischämie, Kardiomyopathien und Herzinsuffizienz. Der vereinfachte Arbeitsablauf mit KI-gestützter automatischer Beurteilung des linken Ventrikels ermöglicht eine schnelle Beurteilung der Myokarddeformation.

Klarheit und Genauigkeit

Der wichtigste Maßstab zur Bewertung eines Ultraschallsystems ist seine Bildqualität. Aus diesem Grund ist Esaote bestrebt, qualitativ hochwertige Bilder zu liefern, wobei Qualität gleichbedeutend mit einem hohen Maß an Informationen und Sicherheit ist.

Erweiterte Funktionen wie Echtzeit-Bildoptimierung, quantitative Elastosonographie, Ultraschallkontrastverstärkung und Mikrovaskularisationsbewertung runden das Systempaket ab und bieten alles, was Sie benötigen.



Hund, Niere - Vaskularisierung mit microV



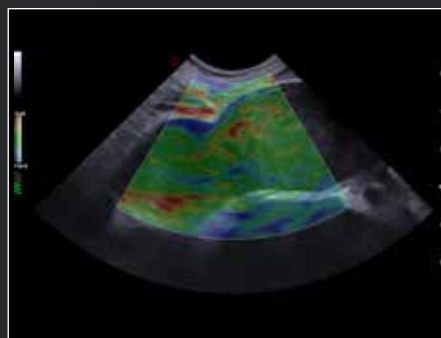
Hund, Milz - Vaskularisierung mit CFM



Katze, pathologische Gallenblase



Hund, Darm - schichtweise Untersuchung



Hund, pathologische Leber -
Steifheitsbewertung mit ElaXto



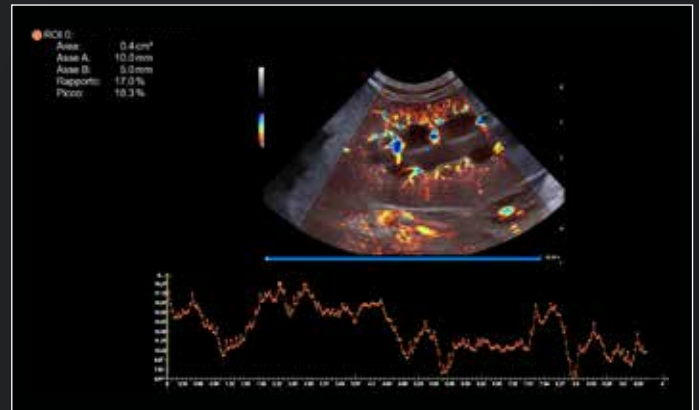
Hund, Trächtigkeit - Herzschlagbewertung des
Fötus mit PW

Um die diagnostische Präzision auf Grundlage der Echtzeitvisualisierung der Gewebedurchblutung zu verbessern, unterstützt Sie die CnTI™-Technologie dabei, zwischen normalem und abnormalem Gewebe zu unterscheiden und erleichtert so eine präzise Charakterisierung von Läsionen und eine gezielte Therapie.

Mit der Unterstützung von QPack erhalten Sie wertvolle quantitative Daten für diagnostische und therapeutische Zwecke. Dieser optimierte Prozess erhöht die Effizienz und Übersichtlichkeit, sodass Sie schnell fundierte Entscheidungen treffen und die Patientenversorgung effektiv optimieren können.

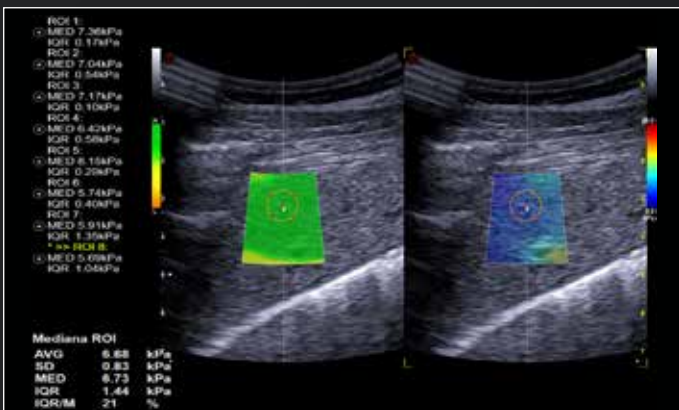


Hund, fokale Leberläsion – Untersuchung der Vaskularisation mit CnTI™

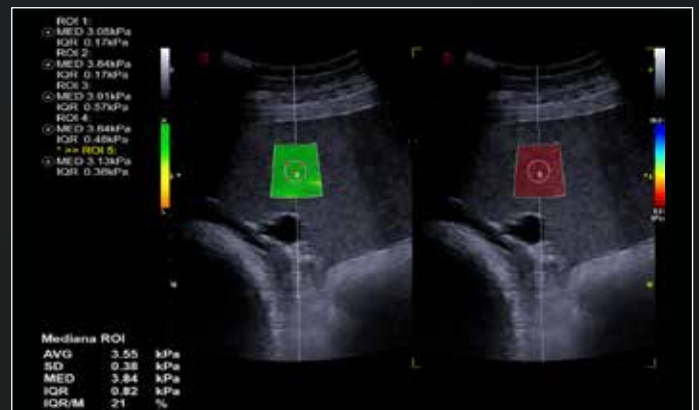


Hund, Niere – Mikrovaskularisierungsbewertung mit microV und QPack

Mit QElaXto 2D verfügt das MyLab™Panther über Scherwellen-Elastographie-Funktionen. Diese nichtinvasive und quantitative Bewertung der Gewebeelastizität erleichtert die Diagnose und Nachsorge verschiedener Erkrankungen z. B. der Leber und Muskeln sowie die Tumorcharakterisierung.



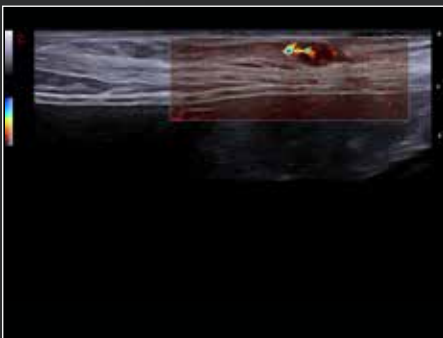
Pferd, Leber – Quantifizierung der Elastizität mit QElaXto 2D



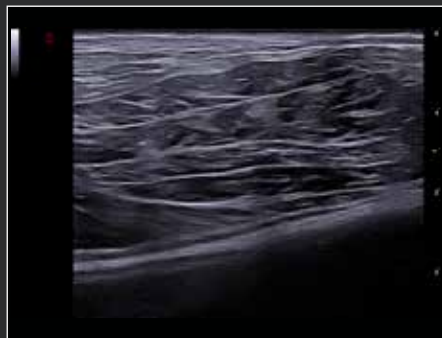
Pferd, Milz – Quantifizierung der Elastizität mit QElaXto 2D

Scharf aufgelöst

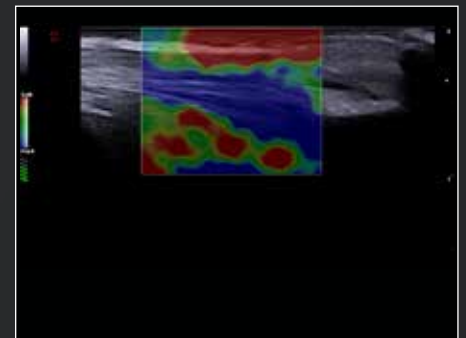
Die bekannten, speziell für Untersuchungen des Bewegungsapparats entwickelten Hochfrequenzschallköpfe von Esaote bieten eine außergewöhnliche Detaildarstellung und Klarheit für eine präzise Visualisierung von Weichteilen, Gelenken und Sehnen. Die überragende Auflösung ermöglicht eine exakte Beurteilung aller muskuloskelettalen und oberflächennahen Bereiche, während Sie mit microV alle entzündlichen Prozesse beurteilen können.



Hund, Lymphknoten - Vaskularisierung mit microV



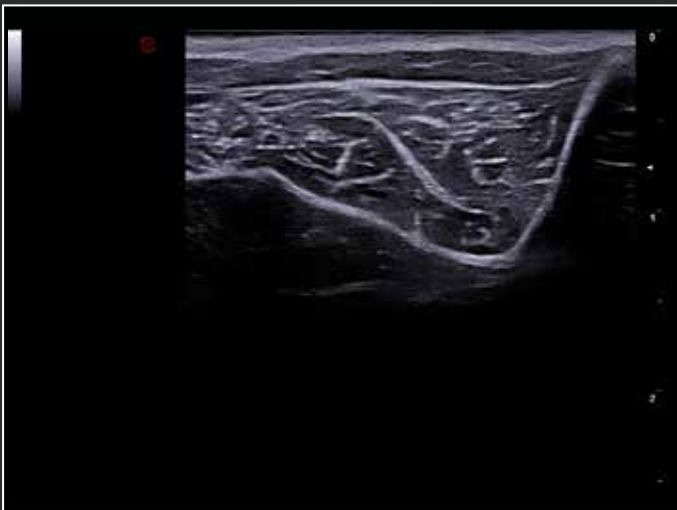
Hund, Quadrizeps



Hund, Achillessehne - Elastizitätsbeurteilung mit ElaXto

Als Maßstab für die Leistung von Linearsonden haben wir dem Design unserer Hochfrequenz-Hockey-Stick-Sonde besondere Aufmerksamkeit gewidmet.

Als Teil der XCrystal-Schallkopffamilie bietet der IHX 6-25 eine außergewöhnliche räumliche Auflösung und erleichtert mit seiner perfekten Ergonomie die Handhabung für eine exakte Bildgebung und Präzision bis in den Submillimeterbereich.



Hund, Schulter - unter 3 kg



Sicher verbunden

Mit dem MyLab™Panther möchten wir einen Mehrwert bieten, der über die Erstinvestition hinausgeht. Die dreijährige Garantie und unser engagierter Kundendienst sorgen dafür, dass Sie sich keine Sorgen um Ihr finanzielles Engagement machen müssen.

Der MyLab™Panther verfügt über alle Netzwerkeigenschaften, die erforderlich sind, um den Datenworkflow zu vereinfachen und den Austausch klinischer Informationen in jeder Gesundheitseinrichtung zu erleichtern. Neben der Möglichkeit, Bilder für die Remote-, Peer-to-Peer-Zusammenarbeit und Schulung in Echtzeit zu übertragen, bietet das Betriebssystem Windows® 10 des MyLab™Panther hohen Schutz vor externen Bedrohungen und garantiert so die Sicherheit der Patientendaten.

MyLab™DeskVET garantiert mit umfangreichen Berichtsfunktionen außerdem die Flexibilität, Untersuchungen jederzeit und überall auf einem Laptop verwalten und überprüfen zu können.





esaote VET

160000512 Ver.01DE



Esaote S.p.A. - Alleinaktionärsgesellschaft

Via Enrico Melen 77, 16152 Genua, ITALIEN, Tel. +39 010 6547 1, Fax +39 010 6547 275,
info@esaote.com www.esaote.com

Esaote Biomedica Deutschland GmbH - Max-Planck-Str. 27a, 50858 Köln,
Tel. +49 2234 6885600, Fax +49 2234 9679628, info.germany@esaote.com - www.esaote.de

Windows® ist ein registriertes Warenzeichen der Microsoft Corporation. MyLab™ ist eine Marke von Esaote S.p.A. Technologien und Leistungsmerkmale sind system-/konfigurationsabhängig. Spezifikationen können ohne vorherige Ankündigung geändert werden. Die Angaben können sich auf Produkte oder Modalitäten beziehen, die noch nicht in allen Ländern zugelassen sind. Abbildungen von Produkten dienen lediglich Illustrationszwecken. Weitere Details erhalten Sie von Ihrem Esaote Verkaufsberater.

Besuchen Sie unsere Website für weitere Informationen



Italienisches Design