



# *MyLab™ SigmaVET* **SO SCHNELL, SO EINFACH**

Das MyLab™SigmaVET ist die intelligente, tragbare Lösung von Esaote, die den Einsatz der Ultraschallbildgebung überall dort ermöglicht, wo eine schnelle und vollständige Diagnose erforderlich ist.



NEVER STOP ELEVATING YOUR VET EXPERIENCE.



# MyLabSigma<sup>TM</sup> VET



**Dedizierte VET-Software  
und -Sonden**



**Windows<sup>®</sup> 10-  
Systemplattform**



**Schnellstart**



**Vollbild-Visualisierung**



**Hochresponsiver  
kapazitiver Touchscreen**



**Schwenkbarer 15,6"  
Monitor**



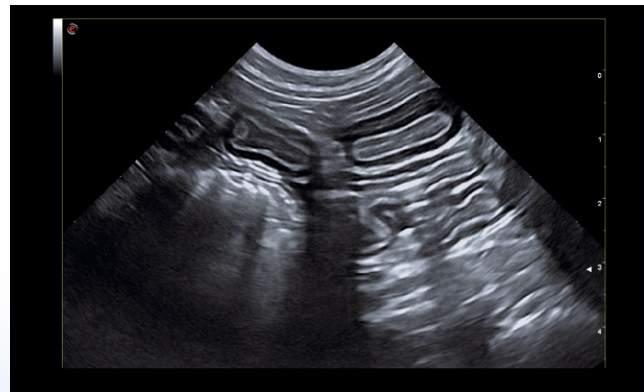
**2 Sondenanschlüsse**



**Mobil und flexibel**



Katze – linke Niere – B-Mode



Hund – IBD – microV

- **Zero-Click EF** – automatische Berechnung der Ejektionsfraktion
- **ElaXto** – nicht-invasive Bewertung der Gewebeelastizität
- **CnTI<sup>TM</sup>** – Spitzentechnologie für kontrastverstärkten Ultraschall (CEUS)
- **QPack** – multimodales Quantifizierungswerkzeug für CnTI<sup>TM</sup>, Farb- und Power-Doppler