

MyLab<sup>TM</sup>X75 VET

Der ideale  
Partner

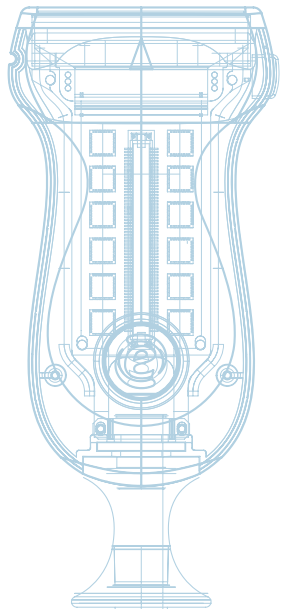


NEVER STOP ELEVATING YOUR VET EXPERIENCE.

**esaote**  
veterinary

# Mit intelligenter Ergonomie, leicht und leise

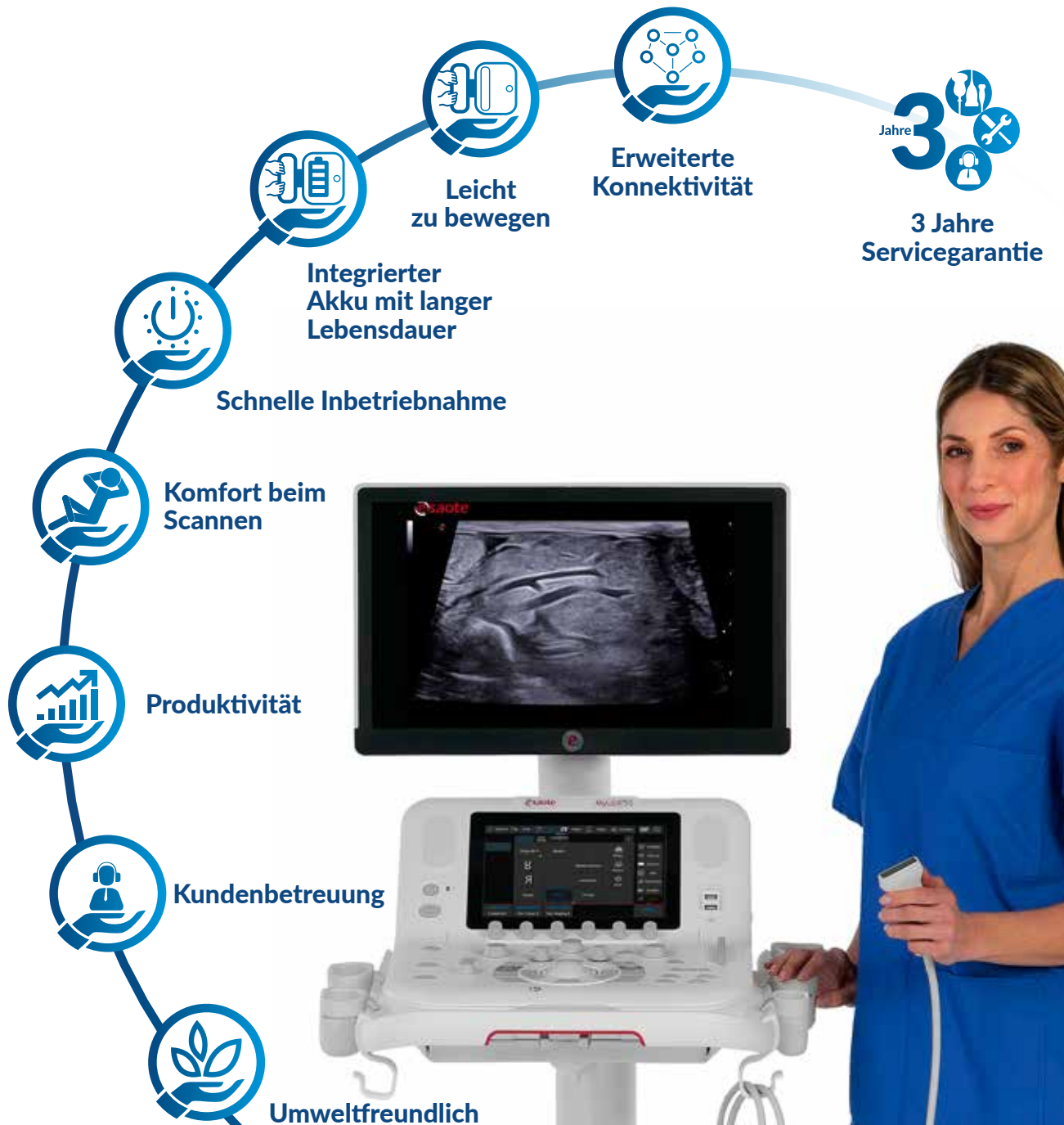
MyLab™X75VET ist Ihr perfekter Partner bei der Erfassung hochwertiger Ultraschallbilder von höchster Schärfe und Präzision in allen Anwendungsbereichen.



Komplettes Sondenportfolio



VET-Spezialsoftware und -sonden

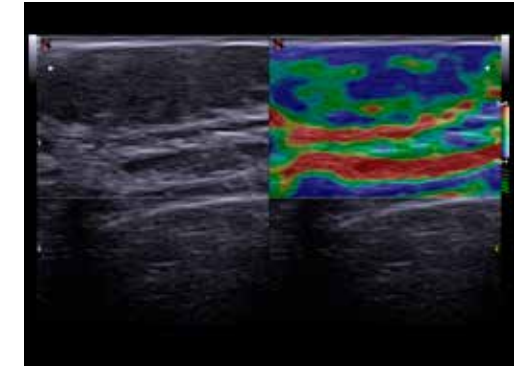




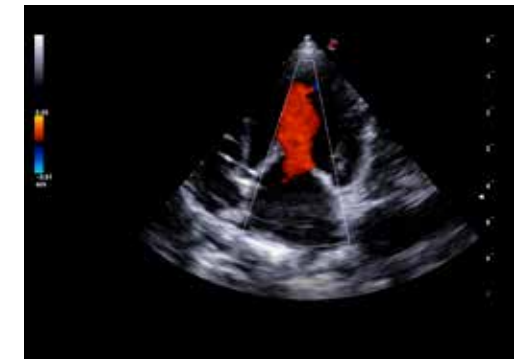
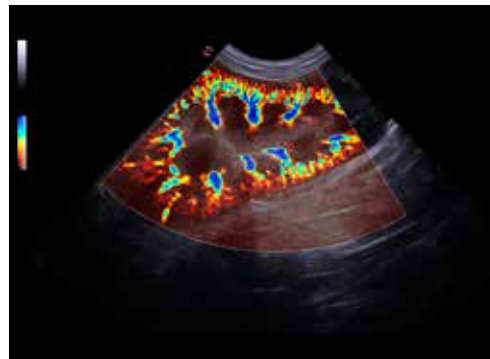
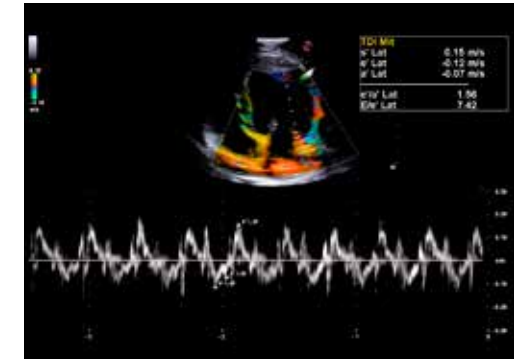
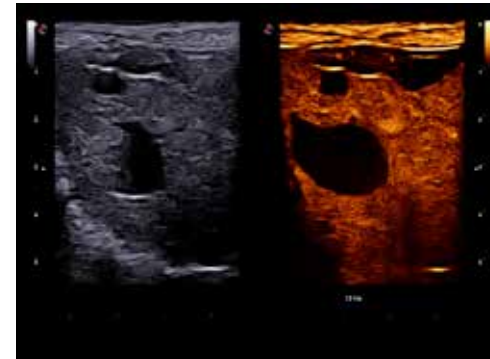
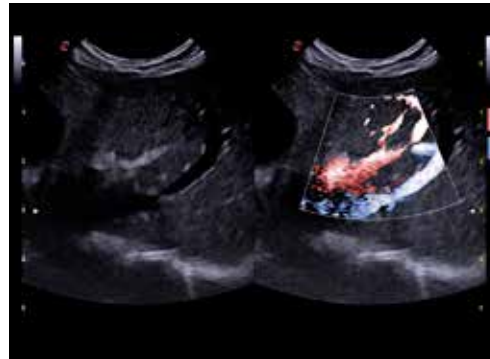
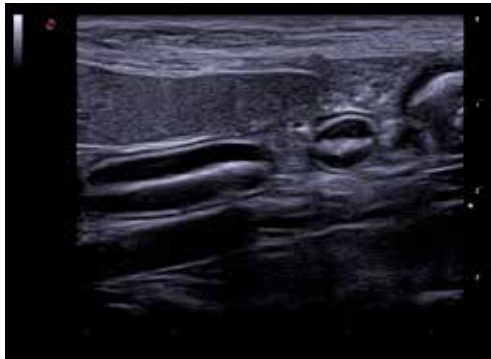
## Details zu Bildungs- und erweiterten Tools

## Multimodale Nachsorge

zum Vergleich beliebiger DICOM-Modalitäten in Echtzeit



**ElaXto** - nicht-invasive Echtzeit-Bewertung der Gewebeelastizität



Automatische und sofortige Bildoptimierung im **B-Modus** und **Farbmodus** auf Knopfdruck

**XFlow** und **microV** zur verbesserten Darstellung selbst geringster Gewebevaskularisierungen

**CnTI™** und **QPack** zur Durchführung von Kontrastuntersuchung mit Kontrastmittelquantifizierung

**Erstklassiges Kardiobild** und Paket für fortschrittliche Messoptionen



**esaote**  
www.esaote.de



Esaote S.p.A. - sole-shareholder company  
Via Enrico Melen 77, 16152 Genova, ITALY, Tel. +39 010 6547 1, Fax +39 010 6547 275, info@esaote.com  
Esaote Biomedica Deutschland GmbH  
Max-Planck-Str. 27a, 50858 Köln, Tel. +49 (0)2234 6885600, Fax +49 (0)2234 9679628, info.germany@esaote.com  
MyLab ist eine Marke von Esaote S.p.A.

Technologie und Leistungsmerkmale sind system-/konfigurationsabhängig. Spezifikationen können ohne vorherige Ankündigung geändert werden. Die Angaben können sich auf Produkte oder Modalitäten beziehen, die noch nicht in allen Ländern zugelassen sind. Abbildungen von Produkten dienen lediglich Illustrationszwecken. Weitere Details erhalten Sie von Ihrem Esaote Verkaufsberater.



Besuchen Sie unsere Website für weitere Informationen