

# MyLab™ OMEGA eXP VET

Atención veterinaria, en cualquier momento y lugar



**@saote** VET  
HEALTH WITH CARE

# MyLab™ OMEGA eXP VET

Atención veterinaria, en cualquier momento y lugar

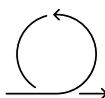
Experimente la agilidad en la atención veterinaria con el último sistema de ultrasonidos portátil de Esaote, **MyLab™Omega eXP VET**.

Desarrollado para ofrecer robustez, precisión y un rendimiento ultrarrápido sin precedentes, **MyLab™Omega eXP VET** está diseñado con tecnología patentada de **Interfaz Veterinaria**, concebida para acelerar la adquisición de imágenes y el proceso diagnóstico y, de este modo, ofrecer un nuevo nivel de flexibilidad y exactitud que permita alcanzar diagnósticos de con mayor confianza.



## TECNOLOGÍA XCRYSTAL

La tecnología de matrices XCrystal proporciona imágenes de precisión que abarcan tanto tejido superficial como profundo con exploraciones exhaustivas.



## ÁGIL Y FLEXIBLE

Con varias configuraciones para diversos entornos, satisface todas las necesidades clínicas.



## SOFTWARE Y SONDAS ESPECÍFICOS PARA USO VETERINARIO

El software y las sondas, específicos para uso veterinario, facilitan un flujo de trabajo inteligente y preciso que permite establecer una rutina eficaz.



## BATERÍA DE LARGA DURACIÓN

Las dos horas de tiempo de funcionamiento y la opción de batería extra con más de 240 minutos de autonomía brindan tranquilidad durante los exámenes.





# Eficiencia Superior

Tanto si busca un ecógrafo para una pequeña clínica privada o para un hospital, como si es profesional autónomo o especialista y trabaja en un moderno centro veterinario, gracias a su versatilidad **MyLab™Omega eXP VET** se adapta a cualquier entorno y satisface todas las necesidades clínicas.

Ya examine perros o gatos, caballos o vacas, mascotas o animales no convencionales, **MyLab™Omega eXP VET** le ofrece imágenes de calidad superior. En **MyLab™Omega eXP VET** encontrará un aliado fiable para la atención veterinaria diaria, en cualquier momento y lugar.



## Confíe en su durabilidad y su larga vida útil

Su diseño innovador, extremadamente ágil y robusto, está concebido para adaptarse a cualquier entorno.

## Simplifique los exámenes con automatización

Al mejorar la facilidad de manejo y la eficacia diagnóstica, las herramientas avanzadas de automatización sin clics, basadas en inteligencia artificial, agilizan la rutina.

## Ajuste la imagen sobre la marcha

AutoAdjust establece la configuración de imagen óptima de forma automática e inmediata con un solo toque.

## Haga más en menos tiempo

El nuevo PC de alto rendimiento ofrece velocidad, capacidad de reacción y fiabilidad.

## Cambie rápidamente sin perder tiempo

Los dos conectores de sonda integrados (hasta 4) aumentan la comodidad y el rendimiento durante el examen.

## Informe con rapidez y seguridad

La guía específica de informe y seguimiento VET incluye una herramienta con funciones de comparación de exámenes que permite evaluar todos los datos necesarios para emitir un diagnóstico preciso.

# Tecnología XCrystal: rendimiento de imagen

Como referente en la fabricación de sondas de alto rendimiento, Esaote ha desarrollado XCrystal, una tecnología que incrementa la **sensibilidad y la penetración** para ofrecer **imágenes más nítidas y homogeneidad** con pacientes de todos los tamaños.

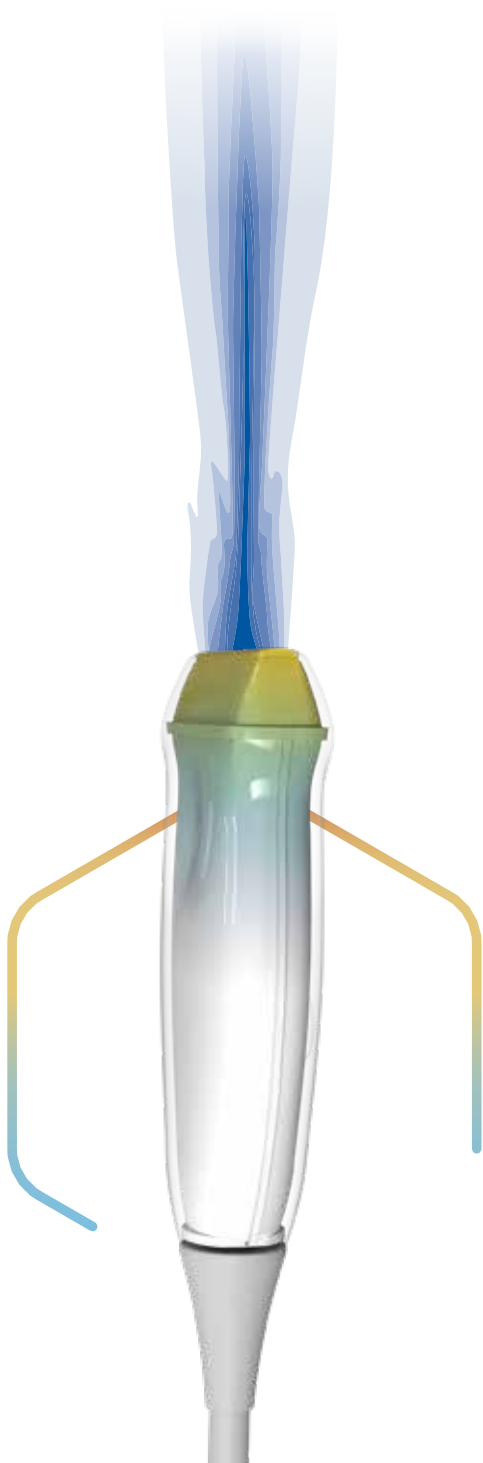
Al abarcar todas las especies de animales, **MyLab™Omega eXP VET** y su exhaustiva selección de sondas aseguran un elevado rendimiento, lo que permite alcanzar la excelencia en cualquier aplicación.

## XCrystal Technology

Forma **de la lente**

**Mecanismo de drenaje térmico**

**Estructura de matriz** multicapa con alta densidad (HD) de elementos



# Imágenes ecocardiográficas con Augmented Insight™

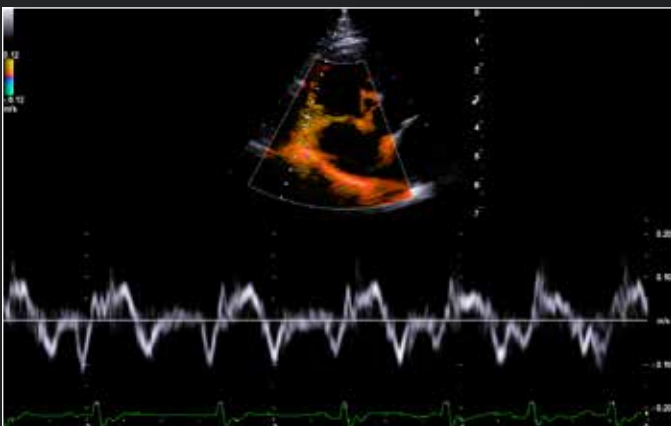
MyLab™ Omega eXP VET incluye la tecnología Esaote Augmented Insight™ para reforzar el flujo de trabajo con herramientas especializadas y mediciones automáticas basadas en inteligencia artificial, todo lo cual incrementa drásticamente la fluidez de la experiencia en la rutina diaria.



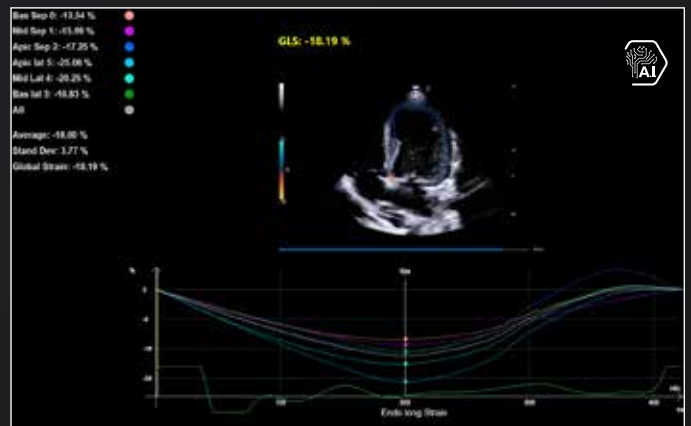
**CFM** - resolución temporal y espacial HFR (alta frecuencia de cuadros) para optimizar la fluidez del flujo y la visualización de la insuficiencia



**AutoEF** - reconocimiento automático de la vista anatómica y detección automática del borde endocárdico, con la consiguiente agilización de las mediciones de la fracción de eyección



**TVM y TDI** - análisis completo del movimiento de las paredes para evaluar las funciones sistólica y diastólica del miocardio



**XStrain™** - seguimiento de marcadores acústicos (speckle-tracking) para obtener una cuantificación inmediata de la tensión longitudinal global (GLS, por sus siglas en inglés) y la representación de ojo de buey

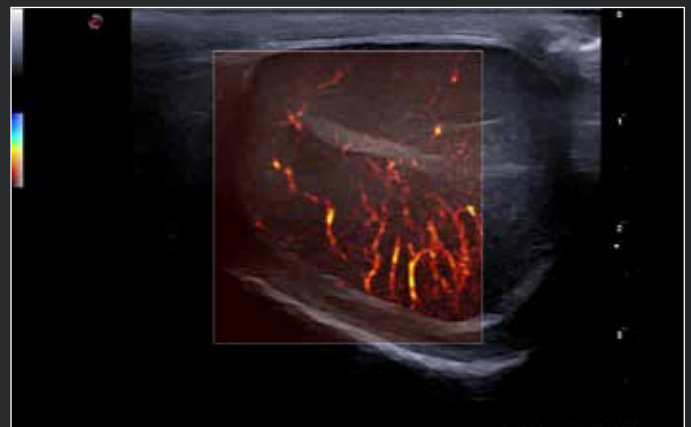
# Imagen general

El nuevo y potente sistema de obtención de imágenes, combinado con un algoritmo especializado de reducción de moteado (speckle), garantiza una gran capacidad de diagnóstico que mejora la rutina veterinaria diaria con imágenes ultranítidas, detalladas e instantáneas en todas las aplicaciones.

Las herramientas avanzadas integradas ayudan a diagnosticar con rapidez y precisión, lo que favorece una atención oportuna y eficaz al paciente.



**XView+ y MView** - procesamiento avanzado para adquirir imágenes inmediatas y enormemente detalladas con el mínimo esfuerzo

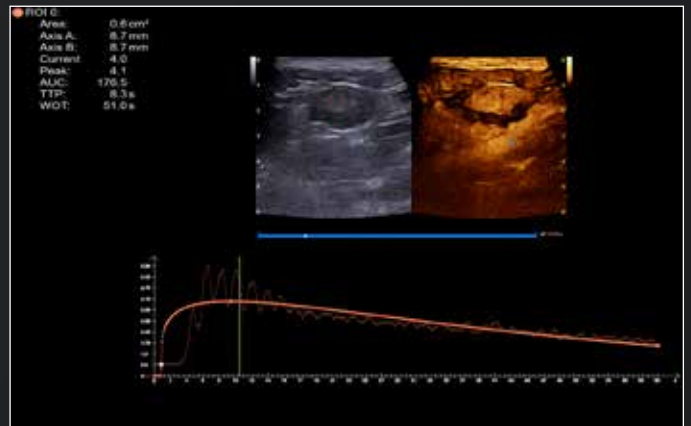


**Sondas de alta frecuencia** - nivel inigualable de imágenes detalladas para reforzar el diagnóstico

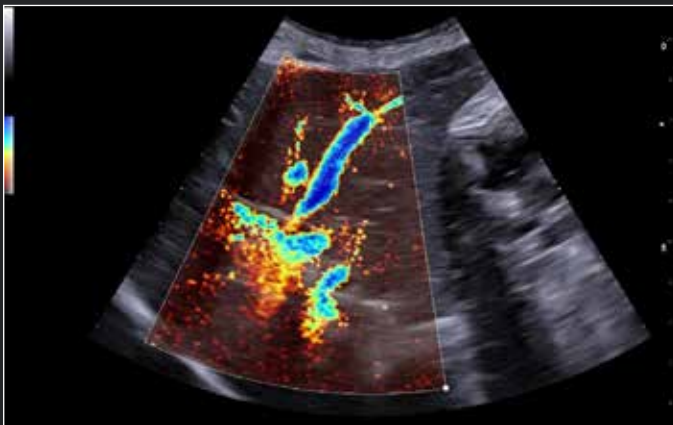




**ElaXto** - Evaluación de la elasticidad de los tejidos mediante la representación cualitativa de la rigidez a simple vista



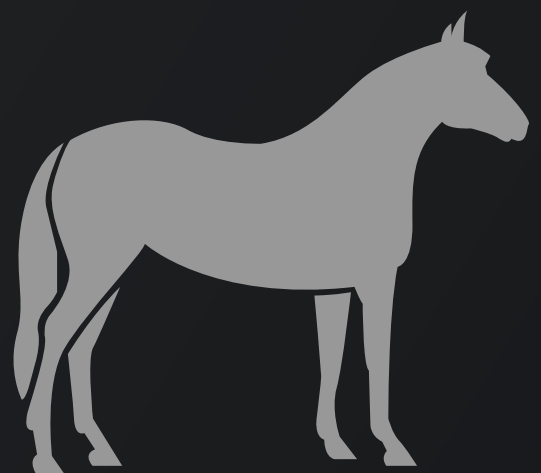
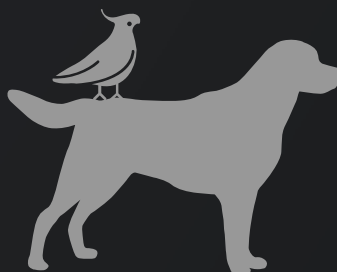
**CnTI™ y QPack** - Tecnología CEUS para estudiar y cuantificar directamente las fases de llenado (wash-in) y lavado (wash-out)



**microV** - Visualización extraordinaria de la vascularización t para estudiar los flujos más pequeños



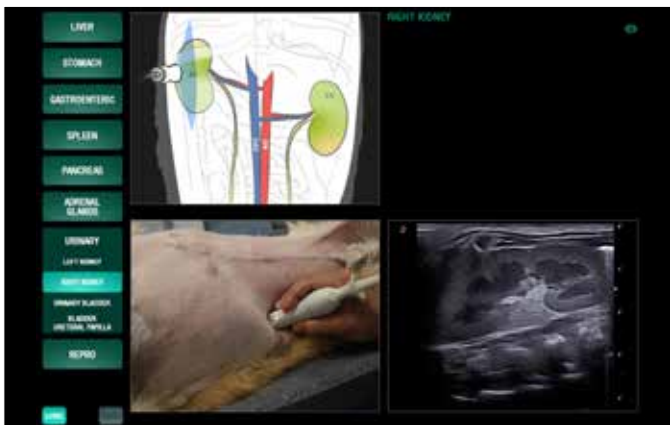
**Needle Enhancement** - mayor visibilidad de la aguja para alcanzar el objetivo inmediatamente manteniendo la máxima calidad de imagen



# Ayuda para Exámenes Integrada

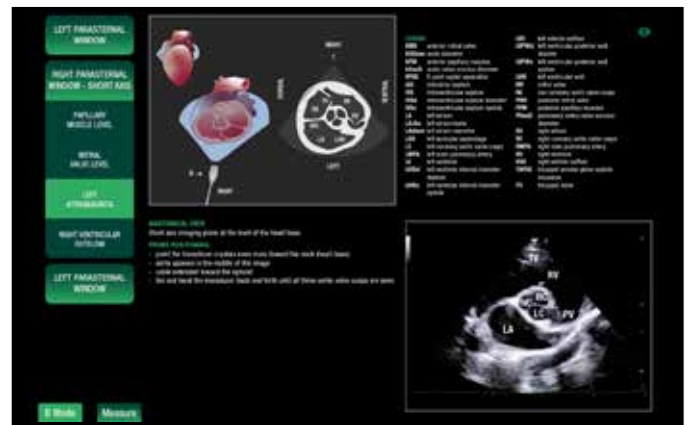
**MyLibrary VET:** vista previa directa para examinar en tiempo real utilizando referencias anatómicas y guías de exploración.

## Abdomen para cánidos



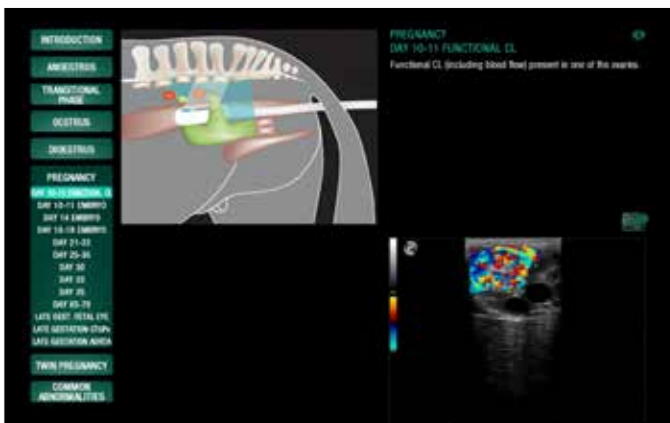
Escanee el código QR para acceder a la versión electrónica

## Cardiaco para cánidos



Escanee el código QR para acceder a la versión electrónica

## Reproductivo para équidos



## Tendón para équidos



# Experiencia del Usuario Excepcional

La eficacia y la precisión son las claves del éxito en entornos ajetreados y dinámicos. Despídase de la lentitud en los procesos y dispóngase a trabajar con flujos optimizados que le ahorrarán tiempo y energía.



## Exámenes fáciles y rápidos

Al seleccionar rápidamente sondas, especies, aplicaciones y configuraciones predefinidas optimizadas para veterinaria, el usuario puede empezar el examen con un solo clic.



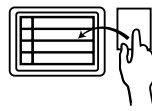
## Flujo de trabajo simplificado

La pantalla táctil altamente capacitiva, reactiva y compatible con guantes mejora la experiencia del usuario con un flujo de trabajo y una interfaz intuitivos.



## Estación de trabajo avanzada e inteligente

Con **MyLab™Desk VET** y sus completas funciones de generación de informes, los usuarios pueden revisar y gestionar exámenes en su portátil allí donde estén, en cualquier momento y lugar.



## Informes personalizables

Si resulta necesario, es posible modificar y añadir automáticamente a los informes paquetes enteros de medición, anotaciones y marcas corporales.



## Importación y exportación de exámenes en multimodalidad

Hay disponibles varios formatos, incluidos DICOM, nativo o multimedia, a través de la red o de dispositivos USB de almacenamiento masivo.



## Intercambio de exámenes en tiempo real

Mediante **MyLab™Share** y conectando la herramienta eStreaming, el intercambio de exámenes es rápido y fácil, lo que mejora la cooperación entre equipos remotos, la enseñanza y la formación.



esaote VET

160000448MA Ver.01 ES



## Esaote S.p.A. - Sociedad unipersonal

Via Enrico Meloni 77, 16152 Genova, ITALIA, Tel. +39 010 6547 1, Fax +39 010 6547 275,  
info@esaote.com - www.esaote.com

MyLab™ es una marca comercial de Esaote SpA. La tecnología y las características varían en función del sistema y la configuración. Especificaciones sujetas a cambios sin previo aviso. La información puede hacer referencia a productos o modalidades que todavía no se han aprobado en todos los países. Las imágenes de los productos sólo tienen fines ilustrativos. Para obtener más información, póngase en contacto con su representante comercial de Esaote.

Italian design

Visítenos online  
para obtener más  
información

