

**MyLab™ X1 VET**

**Un método de exploración**

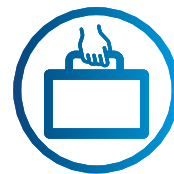


NEVER STOP ELEVATING YOUR VET EXPERIENCE.

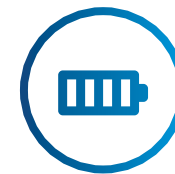
**esaote**

# Vaya donde vaya, todo lo que necesite.

Con **MyLab™X1VET**,  
diseñado para profesionales  
independientes, veterinarios  
de animales de granja, salas de  
urgencias y ámbitos hospitalarios,  
es posible realizar ahora un  
diagnóstico inteligente.



Ultraportátil y fácil  
de transportar



Batería de larga  
duración



Pantalla táctil gestual



Opciones de amplia  
conectividad



Tiempos de  
respuesta rápidos



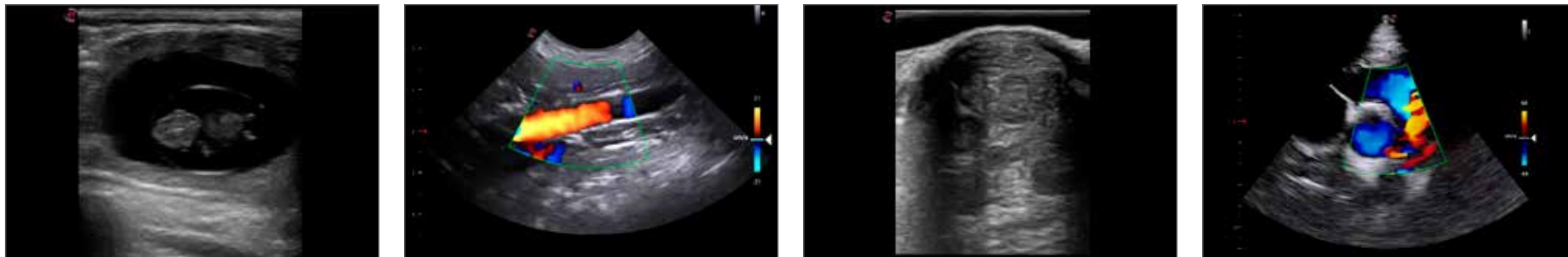
Fácil limpieza



Software específico  
de veterinaria -  
Mediciones avanzadas



Respetuoso con el  
medioambiente y  
sostenible



Una solución ideal para **todas las aplicaciones clínicas**



NEVER STOP ELEVATING

YOUR VET EXPERIENCE.



[www.esaote.com](http://www.esaote.com)

160000360MA Ver:01 ES



Qisda Corporation  
No.157, Shan-Ying Road, Shan-Ting Li, Gueishan Dist., Taoyuan City, Taiwan



Distributed by Esaote S.p.A - sole-shareholder company  
Via Enrico Melen 77, 16152 Genova, ITALY, Tel. +39 010 6547 1, Fax +39 010 6547 275, [info@esaote.com](mailto:info@esaote.com)

MyLab™ es una marca comercial de Esaote S.p.A.

La tecnología y las características varían en función del sistema y la configuración. Especificaciones sujetas a cambios sin previo aviso. La información podría hacer referencia a productos o modalidades que todavía no se han aprobado en todos los países. Las imágenes de los productos se proporcionan a efectos puramente ilustrativos. Para obtener información más detallada, póngase en contacto con su representante comercial de Esaote.



Visítenos online para  
obtener más información