

MyLab™ PANTHER

Potencia a su Alcance



esaote VET
HEALTH WITH CARE

MyLab™ **PANTHER**

Potencia a su Alcance

Así como una pantera encarna elegancia, precisión y una potencia incomparable, el nuevo MyLab™ Panther ofrece calidad, fiabilidad y eficacia excepcionales en la obtención de imágenes diagnósticas veterinarias.

Con un claro enfoque en el bienestar animal y en la productividad, en Esaote trabajamos codo con codo con los veterinarios para desarrollar sistemas de ultrasonidos que satisfagan sus necesidades.

MyLab™ Panther se adapta sin esfuerzo a diferentes entornos clínicos y especies animales para afrontar los retos exclusivos del diagnóstico veterinario con una calidad sin igual.

Mejore su práctica con nuestra plataforma de ecografía veterinaria de gama alta, donde se unen rendimiento y productividad y donde la confianza diagnóstica forma parte de la rutina diaria.



CONTROL INTUITIVO



FUNCIONES BASADAS EN I.A.



**TECNOLOGÍAS
AVANZADAS A MEDIDA**



**DURACIÓN DE
EXAMEN MÍNIMA**



**DISEÑO PARA
VETERINARIOS**





**MONITOR BARCO
OPTI-LIGHT DE 24
PULGADAS***

Monitor LCD con tecnología de última generación para obtener un realce de detalles superior.



**BRAZO TOTALMENTE
ARTICULADO CON
OPTI-LIGHT**

Diseño totalmente articulado y entornos de trabajo optimizados con funciones de iluminación integradas.



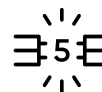
**PANTALLA TÁCTIL
ULTRA ANCHA DE 15,6
PULGADAS**

Control ergonómico con pantalla táctil inclinable de 15,6 pulgadas.



**INTERFAZ TÁCTIL
ÚNICA**

Innovadora interfaz táctil para simplificar los gestos y la limpieza.



5 CONECTORES ACTIVOS

5 conectores de transductores para el cambio inmediato de la sonda en entornos clínicos dinámicos.



**COMPATIBILIDAD
CON BATERÍA***

Arranque rápido y más de una hora de exploración a pleno rendimiento con el sistema alimentado por batería.



3 AÑOS DE GARANTÍA

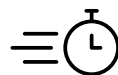
Una protección fundamental para garantizar el funcionamiento de su inversión.

*Opcional

Flujos de Trabajo Sencillos

Como parte de nuestro compromiso constante con la atención veterinaria de calidad, cada vez nos centramos más en la exigente actividad cotidiana de los veterinarios. MyLab™Panther está diseñado para ayudarle en su rutina diaria mediante un software específico para veterinaria, funciones de automatización y herramientas clínicas avanzadas.

Con mínimos ajustes de configuración, una interfaz de usuario intuitiva y un flujo de trabajo simplificado, reduce el tiempo de examen y brinda acceso directo al diagnóstico. Es pura eficacia al servicio de la atención veterinaria.



INICIO RÁPIDO

Inicie sus exámenes con la mejor configuración para cada sonda, cada especie y cada aplicación clínica con un solo clic.



INTERFAZ PERSONALIZABLE

Las interfaces modulares y personalizables, que incluyen anotaciones, mediciones y métodos abreviados, permiten reducir el tiempo de examen y aumentan la productividad.



OPTIMIZACIÓN AUTOMÁTICA INTERFAZ PERSONALIZABLE

El modo B adaptativo y las herramientas de color, como eScan, AutoAdjust y eDoppler, proporcionan imágenes nítidas en cualquier situación, especialmente en exámenes complejos.



USO ASISTIDO

La compatibilidad con easyMode y easyColor permite optimizar los programas predefinidos en cuestión de segundos.



FACILIDAD DE GENERACIÓN DE INFORMES Y SEGUIMIENTO

Las funciones integradas de generación de informes permiten comparar rápidamente múltiples exámenes, incluso los adquiridos con diferentes modalidades.



MYLIBRARY

Las bibliotecas veterinarias integradas ofrecen acceso directo a guías de imágenes, combinadas con vistas previas y referencias anatómicas.

Elija una Interfaz Simplificada

Con MyLab™Panther, tiene la flexibilidad de elegir entre dos interfaces diferentes, dependiendo del método que prefiera para controlar la plataforma de ultrasonidos y su entorno de trabajo.

Deje de hacer concesiones y priorice su comodidad.



- ✓ Teclado rediseñado
- ✓ Experiencia de escritura cómoda
- ✓ Trackball tradicional
- ✓ Flujo de trabajo simplificado



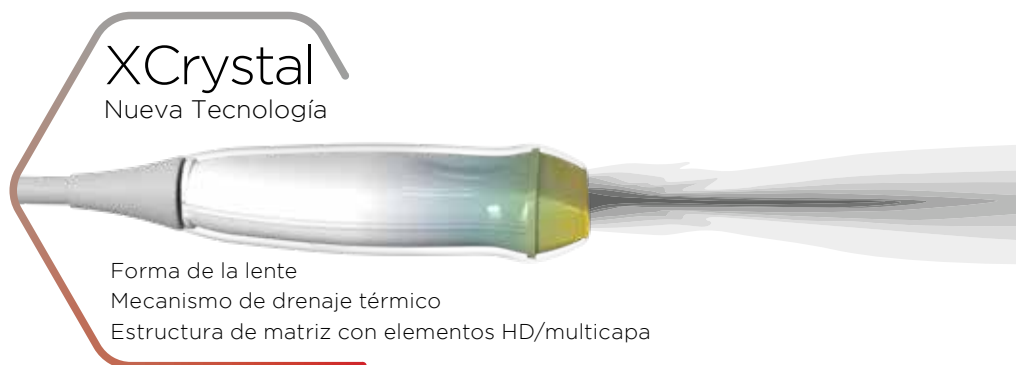
- ✓ Diseño innovador
- ✓ Fácil de limpiar
- ✓ Diseñado para durar
- ✓ Resistente a sustancias corrosivas
- ✓ Panel táctil inteligente y cómodo

Ilumine Sus Percepciones

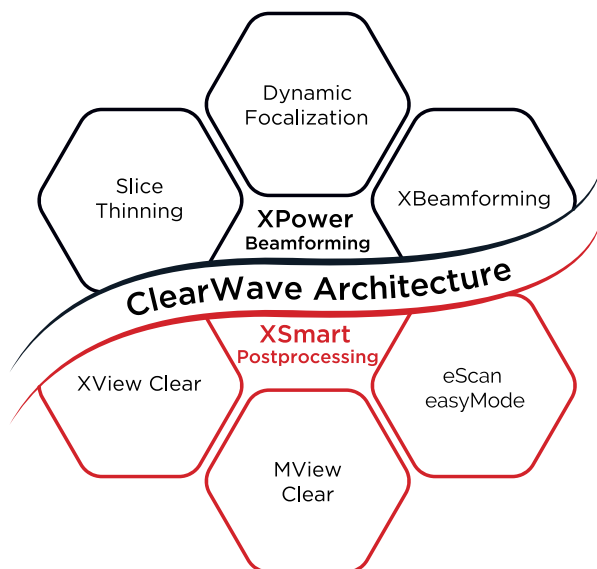
Siendo destacados expertos en la fabricación de sondas, estamos constantemente desarrollando la tecnología de nuestras sondas para satisfacer las necesidades cambiantes de los veterinarios.

Comprometidos con la mejora continua, invertimos en investigación y desarrollo para mejorar la calidad, la durabilidad y la versatilidad de las imágenes.

La tecnología XCrystal de Esaote, junto con la mayor potencia y las innovaciones del hardware de las sondas, se ha diseñado para sobrepasar sus expectativas y lograr un nivel superior de detalle.



MyLab™Panther lleva integrada la arquitectura ClearWave, que combina las tecnologías avanzadas XPower Beamforming y XSmart Postprocessing de Esaote para sentar las nuevas bases de la calidad de imagen.



No Pierda un Solo Latido

MyLab™ Panther proporciona a los profesionales sanitarios un completo juego de herramientas de diagnóstico cardiovascular avanzado.

Utilizando la última tecnología XCrystal de Esaote, refuerza sus conocimientos y su experiencia y le ayuda a tomar decisiones con rapidez y seguridad.

Gracias a la calidad de las imágenes y la sensibilidad Doppler, ambas excepcionales, sus exámenes son exactos y sus diagnósticos, precisos.

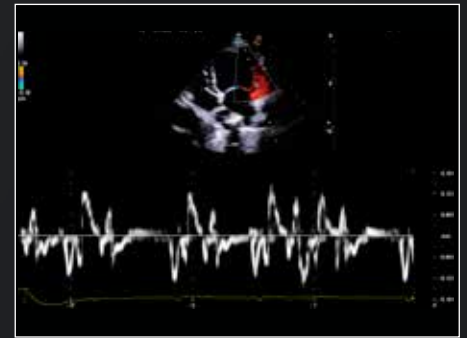
Además, las mediciones automatizadas basadas en IA aceleran el flujo de trabajo, minimizan las intervenciones manuales, le permiten examinar con más detenimiento a sus pacientes y aumentan considerablemente su productividad.



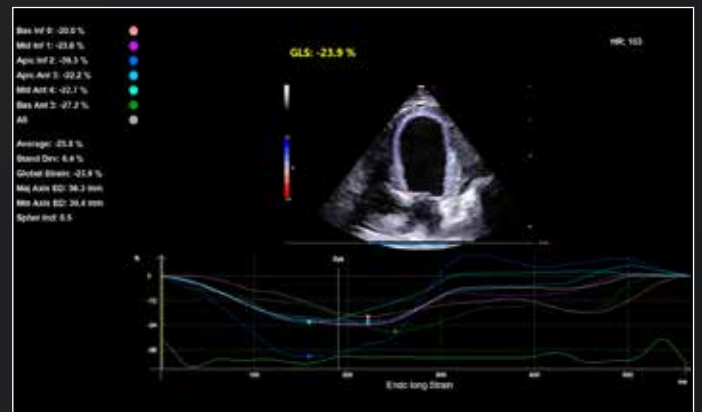
Canino, vista apical de 4 cámaras - Insuficiencia valvular mitral con CFM.



Canino, vista de eje corto del ventrículo izquierdo - Modo M.



Canino, vista apical de 4 cámaras - Estudio Doppler tisular con TVM.



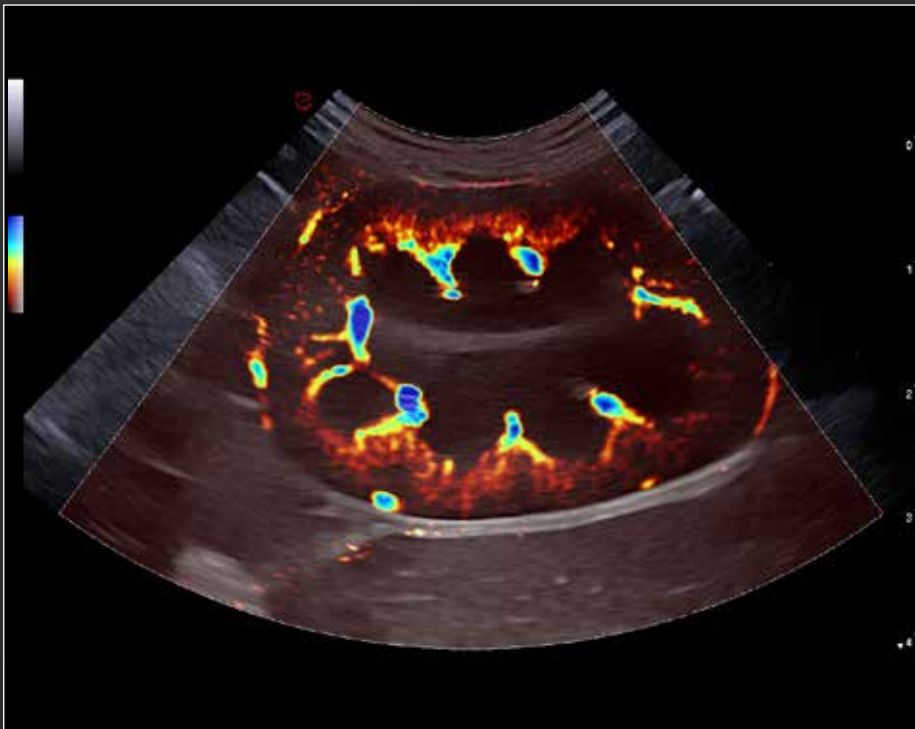
El cálculo con AutoEF asegura la homogeneidad y la fiabilidad de sus mediciones, minimiza la variabilidad e incrementa la utilidad clínica para las decisiones sobre el tratamientos y el seguimiento de los resultados de los pacientes.

El paquete completo para medir deformaciones resulta útil para diagnosticar y tratar varias cardiopatías, como isquemia miocárdica, miocardiopatías e insuficiencia cardiaca. El flujo simplificado con evaluación automática del ventrículo izquierdo basada en IA permite valorar rápidamente la deformación miocárdica.

Obtenga Respuestas Claras y Precisas

El requisito previo más importante para que un sistema se considere experto es la calidad de las imágenes. Por eso, Esaote se esfuerza por ofrecer imágenes de alta calidad, entendiendo calidad como nivel elevado de información y fiabilidad.

Con funciones avanzadas que complementan el paquete del sistema, como optimización de la imagen en tiempo real, elastografía cuantitativa, realce ecográfico con contraste y evaluación de la microvascularización, dispondrá de todo lo que necesite.



Canino, riñón - Vascularización con microV.



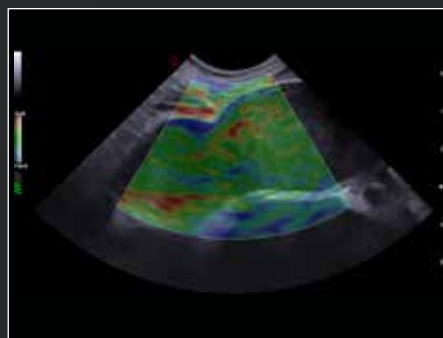
Canino, bazo - Vascularización con CFM.



Felino, patología de la vesícula biliar.



Canino, intestino - Estudio de capas.



Canino, patología hepática - Evaluación de rigidez con ElaXto.



Canino, gestación - Evaluación del latido del feto con PW.

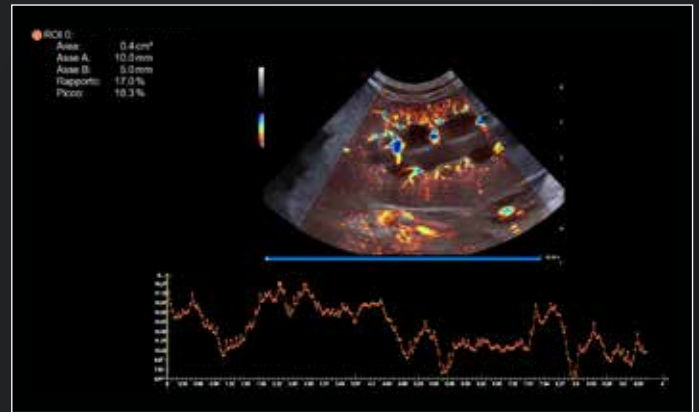
Para mejorar la precisión del diagnóstico basada en la visualización en tiempo real de la vascularización y la perfusión tisular, la función CnTI™ de Esaote ayuda a diferenciar entre tejido normal y anormal, lo que permite caracterizar las lesiones con precisión y orientar el tratamiento.

Con ayuda de QPack, es posible obtener datos cuantitativos valiosos con fines diagnósticos y terapéuticos.

Este proceso simplificado brinda mayor eficiencia y claridad para que pueda tomar decisiones fundamentadas con rapidez y mejorar la atención al paciente de forma eficaz.



Canino, lesión hepática focalizada - Estudio de vascularización con CnTI™.

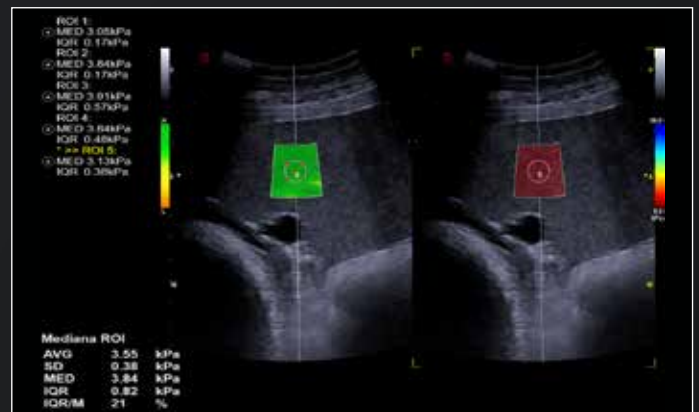


Canino, riñón - Evaluación de la microvascularización con microV y QPack.

MyLab™ Panther está provisto de funciones de elastografía de ondas de cizalla con QElaXto 2D. Esta evaluación cuantitativa no invasiva de la rigidez tisular puede facilitar el diagnóstico y el seguimiento de diversos estados, como salud hepática, enfermedad muscular y caracterización tumoral.



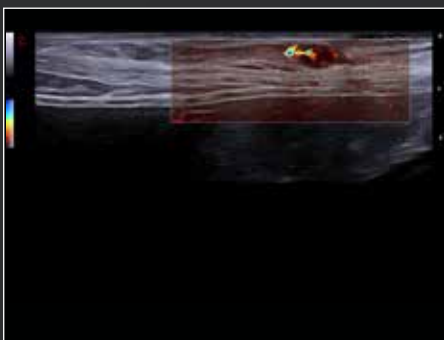
Equino, hígado - Cuantificación de la rigidez con QElaXto 2D.



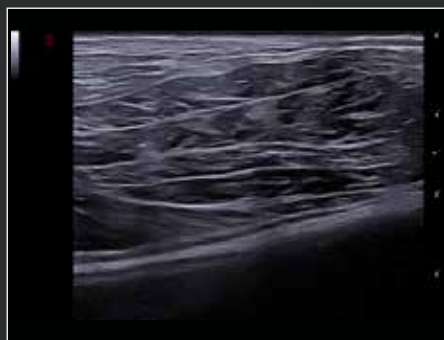
Equino, bazo - Cuantificación de la rigidez con QElaXto 2D.

Disfrute de Mayor Definición y Nitidez

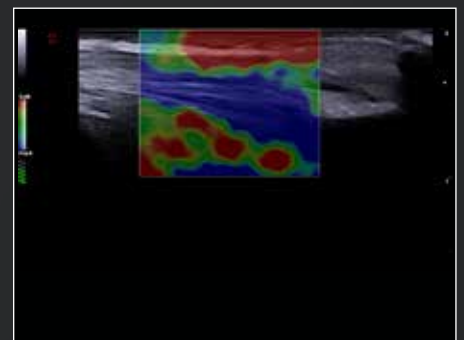
Las renombradas sondas de alta frecuencia de Esaote, específicamente adaptadas para exámenes musculoesqueléticos, proporcionan un excepcional detalle y claridad para la visualización precisa de tejidos blandos, articulaciones y tendones. Las funciones superiores de resolución y penetración presentan una valoración exacta de todos los tejidos musculoesqueléticos y superficiales, mientras que microV le permite evaluar cualquier estado inflamatorio.



Canino, nódulo linfático - Vascularización con microV.



Canino, cuádriceps femoral.



Canino, tendón de Aquiles - Evaluación de rigidez con ElaXto.

Siendo referentes en rendimiento de sondas lineales, hemos prestado especial atención al diseño de nuestra sonda «palo de hockey» de frecuencia muy alta.

Como miembro de la familia XCrystal, la sonda IHX 6-25 ofrece una excepcional resolución espacial y, gracias a una ergonomía impecable, facilita la gestión de imágenes con precisión submilimétrica.



Canino, hombro - Menos de 3 kg.



Trabaje con Seguridad y Conectividad

Con MyLab™Panther, queremos proporcionar un valor añadido que vaya más allá de la inversión inicial. Ofreciéndole una garantía de tres años y una atención al cliente especializada, le aseguramos tranquilidad en su compromiso económico.

Además, MyLab™Panther incluye todas las características de conexión en red necesarias para simplificar y facilitar el intercambio de información clínica en cualquier entorno sanitario. Aparte de la capacidad de transmitir imágenes en tiempo real para formación y colaboración remota con sus homólogos, el sistema operativo Windows® 10 de MyLab™Panther ofrece una robusta protección frente a las amenazas externas, lo que garantiza la seguridad de los datos de los pacientes.

MyLab™ DeskVET y sus extensas funciones de generación de informes también le brindan flexibilidad para gestionar y revisar exámenes en un portátil en cualquier momento y lugar.





esaote VET

160000512 Ver.01ES



Esaote S.p.A. - Sociedad unipersonal

Via Enrico Meloni 77, 16152 Génova, ITALIA, Tel. +39 010 6547 1, Fax +39 010 6547 275,
info@esaote.com - www.esaote.com

Windows® es una marca comercial registrada de Microsoft Corporation. MyLab™ es una marca comercial de Esaote s.p.a. La tecnología y las características varían en función del sistema y la configuración. Especificaciones sujetas a cambios sin previo aviso. La información puede hacer referencia a productos o modalidades que todavía no se han aprobado en todos los países. Las imágenes de los productos sólo tienen fines ilustrativos. Para obtener más información, póngase en contacto con su representante comercial de Esaote.

Visítenos online
para obtener más
información

