

Magnifico
vet

Magnifiez votre
pratique vétérinaire



NEVER STOP ELEVATING YOUR VET EXPERIENCE.

 **esaote**

UNE NOUVELLE DIMENSION EN IRM VETERINAIRE



Magnifico
vet

L'IRM nouvelle génération d'Esote

Des années d'expérience en design

Chez Esaote, les besoins des clients sont toujours au cœur de nos préoccupations. Le système d'IRM à champ ouvert Magnifico Vet, orienté client, est doté d'une technologie développée dans le but de mieux répondre aux besoins des vétérinaires d'amélioration de leur flux de travail et de l'efficacité diagnostique.

En médecine vétérinaire, l'IRM concerne des services axés sur les résultats qui répondent à des besoins cliniques spécifiques tout en considérant les contraintes opérationnelles et financières.

Au cours des dernières années, l'évolution technologique de l'IRM a donné lieu à d'importants développements, notamment en matière d'acquisition et de traitement des données, ce qui a permis d'améliorer considérablement la qualité des images et de réduire les temps d'acquisition.

Ces atouts combinés incarnent la valeur que Magnifico Vet fait entrer dans les pratiques vétérinaires. Des coûts d'exploitation faibles, pas de cryogènes, une technologie de pointe et une qualité de diagnostic inégalée, le système Magnifico Vet est la solution d'imagerie vétérinaire que les professionnels attendaient.

Elargissez votre perspective

Grâce à la technologie IRM d'Esote, les vétérinaires peuvent élargir leur perspective sans compromettre la qualité d'image et le flux de travail. Magnifico Vet est l'appareil idéal pour les vétérinaires qui souhaitent étendre leur offre de services.



Dédié aux applications vétérinaires



Interface utilisateur et design dédiés

De l'ergonomie intuitive de l'interface au positionnement simplifié de l'animal et sa récupération rapide, jusqu'à l'intégration des données patients dans le workflow clinique, réaliser un examen d'IRM n'a jamais été aussi facile.

Des protocoles d'imagerie vétérinaire qui vous parlent

Des protocoles d'examen spécifiques sont la clé pour obtenir une imagerie de haute qualité. Le système Magnifico Vet est doté de protocoles faciles à assimiler et à utiliser, développés avec des sommités, dédiés à des animaux de divers types et tailles.

Imagerie post-chirurgie et puces d'identification

Le système Magnifico Vet offre une application spéciale de réduction des artefacts métalliques (MAR, Metal Artifact Reduction), une solution optimale pour l'imagerie post-chirurgicale ou lorsque des puces d'identification sont présentes. Par rapport à l'IRM traditionnelle, les séquences MAR réduisent considérablement les artefacts métalliques et offrent des diagnostics de haute qualité.

Esaote, nous sommes vétérinaires IRM

Plus de 20 ans d'IRM vétérinaire

Esaote collabore avec des cliniques vétérinaires privées et des universités depuis plus de 20 ans. Les retours d'expériences de nos clients référents ont permis à la R&D d'Esaote d'améliorer sans cesse la performance de son système, contribuant ainsi à dessiner continuellement le futur de l'IRM vétérinaire.

Votre partenaire pour la formation et l'enseignement

Depuis sa première formation internationale en 2004, Esaote est fière d'avoir maintenu son héritage et son engagement envers ses clients vétérinaires. La société organise périodiquement des conférences internationales et des cours en ligne gratuits ainsi que des webinaires menés par des conférenciers de renom.

Esaote propose aussi des tutoriels réalisés avec des leaders d'opinion en IRM vétérinaire, illustrant les procédures à suivre pour scanner chaque zone anatomique.



Esaote offre à ses clients une garantie de service de haute qualité en IRM vétérinaire, grâce à des ingénieurs d'application dédiés qui maîtrisent la terminologie vétérinaire.

Les besoins de formation peuvent parfois grandir, notre vaste réseau de spécialistes IRM peut vous aider à vous connecter avec des vétérinaires aux vues similaires.



Webinaires



Tutoriels vidéo



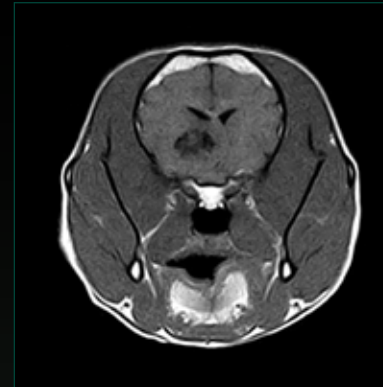
Rencontre IRM



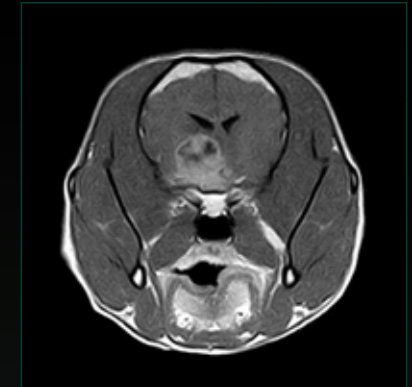
Réseau

Tout y est

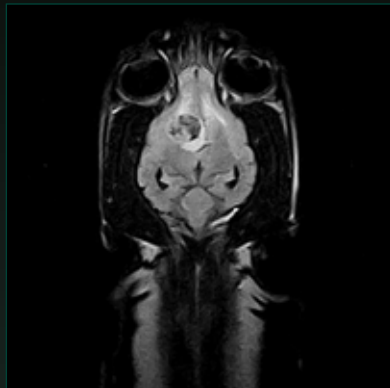
L'optimisation des composants et la vitesse de calcul, combinés à des logiciels d'algorithmes pour l'acquisition des données et les technologies Speed Up et TR Reduction, garantissent une qualité d'image excellente et constante avec des temps d'acquisition rapides.



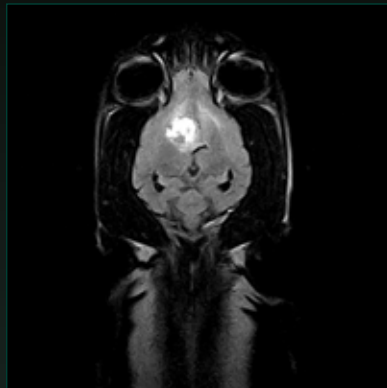
Cerveau
Transverse Spin Echo T1



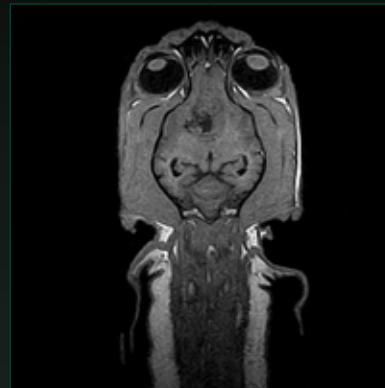
Cerveau Transverse Spin Echo T1
post contrast



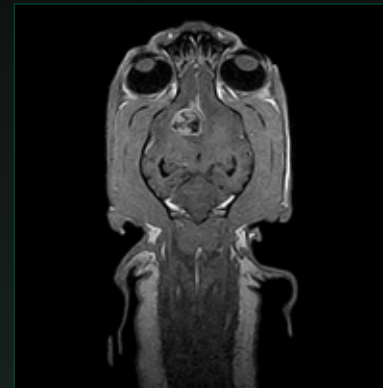
Cerveau
Dorsal Fast Flair



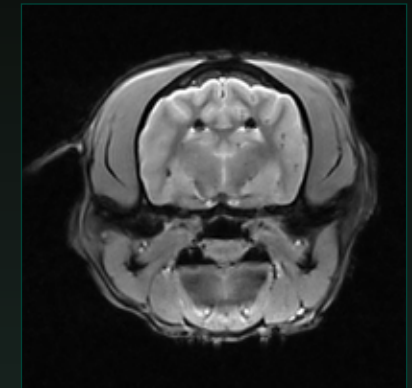
Cerveau
Dorsal Fast Flair post contrast



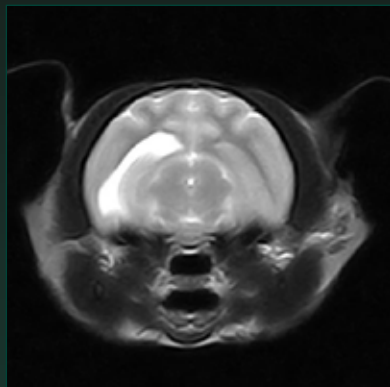
Cerveau
Dorsal 3D SST1



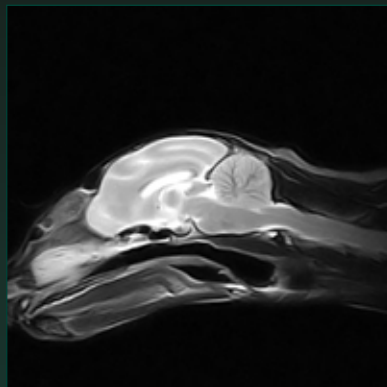
Cerveau
Dorsal 3D SST1 post contrast



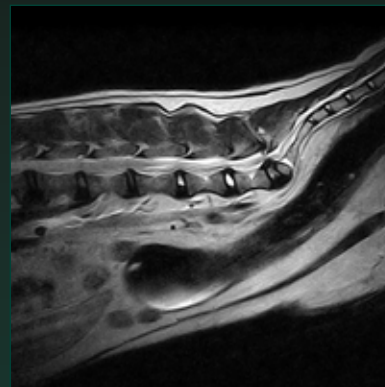
Cerveau
Transverse GE T2*



Cerveau
Transverse FSE T2



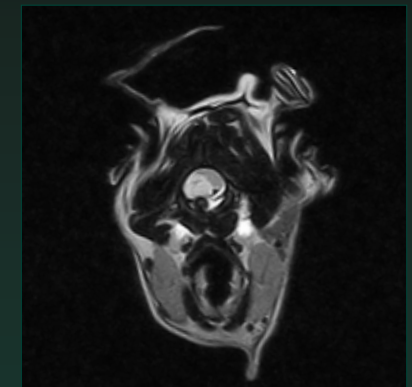
Cerveau
Sagittal FSE T2



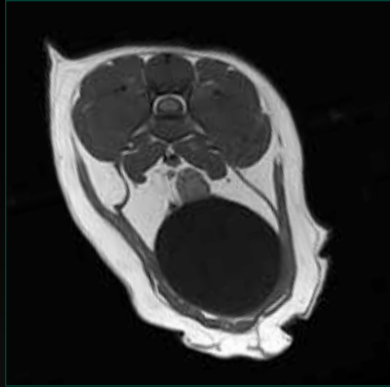
Rachis lombaire
Sagittal FSE T2



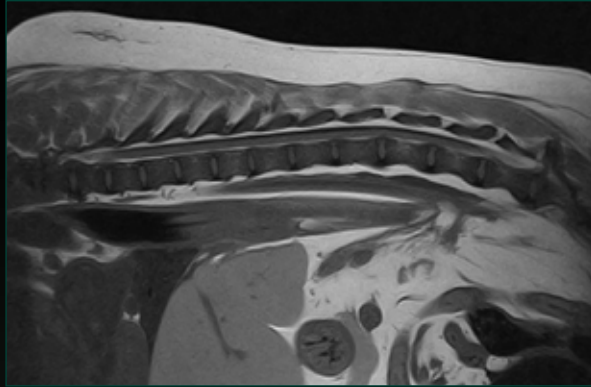
Rachis lombaire
Sagittal Spin Echo T1



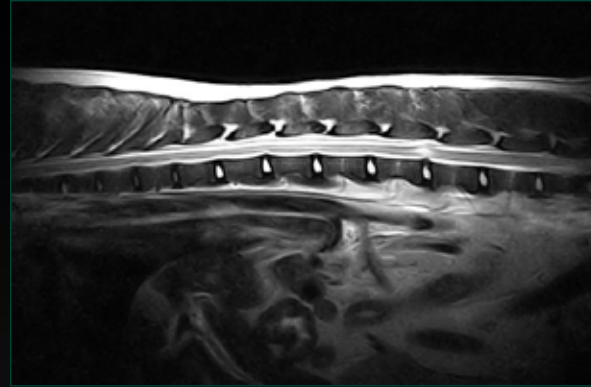
Rachis cervicale
Transverse FSE T2



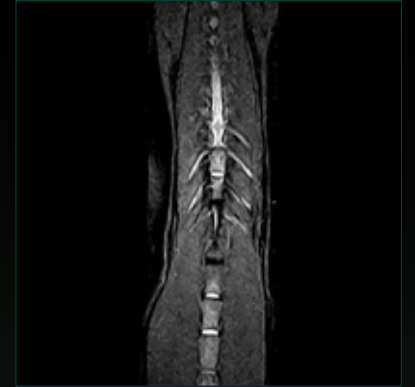
Rachis lombaire
Transverse Spin Echo T1



Rachis thoraco-lombaire
Sagittal Spin Echo T1



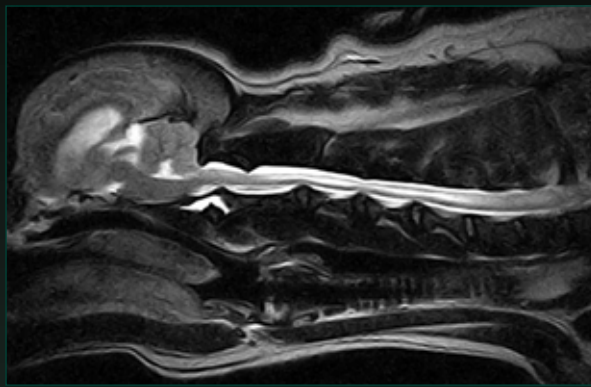
Rachis thoraco-lombaire
Sagittal FSE T2



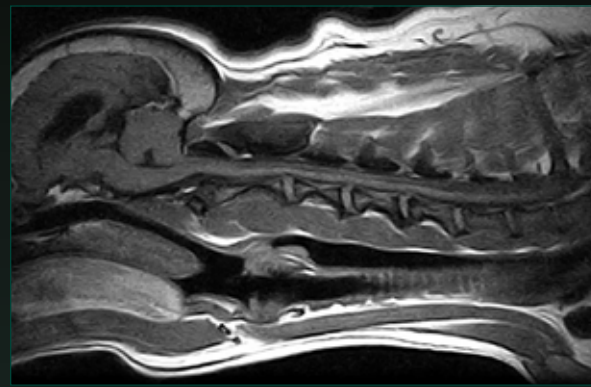
Rachis thoraco-lombaire
Dorsal Fast STIR



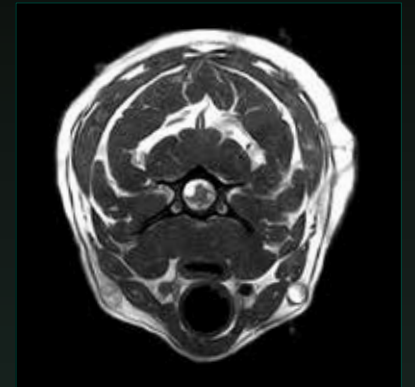
Rachis lombaire
Dorsal 3D SST1



Rachis cervical
Sagittal FSE T2



Rachis cervical
Sagittal Spin Echo T1



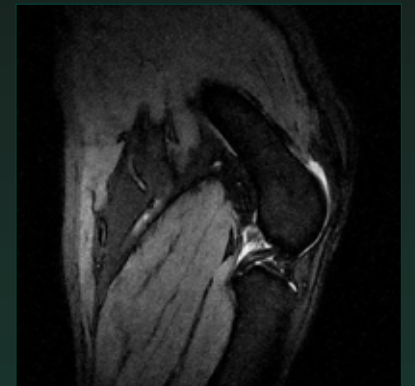
Rachis cervical
Transverse 3D Hyce



Genou
Dorsal XBone



Genou
Dorsal SPED



Genou
Sagittal GE T2

Vos idées en pratique

Productivité sans compromis

La productivité dépend de la facilité d'utilisation, des temps d'acquisition et du soin au patient. Magnifico Vet intègre tous ces éléments.



Interface utilisateur simplifiée

Les systèmes d'IRM vétérinaire d'Esaote sont connus pour être très faciles à utiliser, Magnifico Vet est fidèle à cette réputation. Son interface utilisateur est aussi efficace que flexible, ce qui permet de personnaliser les acquisitions chaque fois que cela est nécessaire.



Dédié à l'IRM vétérinaire

Disposer de protocoles d'acquisition spécifiques est essentiel pour obtenir une bonne qualité d'image. Magnifico Vet est équipé d'un logiciel dédié, avec un ensemble complet de séquences prédéfinies et de protocoles conçus pour accélérer et simplifier vos activités quotidiennes.



Positionnement aisé du patient

La structure ouverte et large du tunnel combinée à l'utilisation d'antennes dédiées garantissent un positionnement facile et rapide des animaux de toutes tailles. La conception exclusive et les dimensions du système permettent d'utiliser les équipements d'anesthésie existants de façon intuitive.



Antennes Vet



ANTENNE LARGE
RACHIS 4 CANAUX



ANTENNE
TÊTE



ANTENNE PETITS
ÉLÉMENTS



ANTENNE TÊTE
LARGE



ANTENNE
RACHIS*



ANTENNE
RACHIS



ANTENNE PETITE
TÊTE

Antennes multicanaux

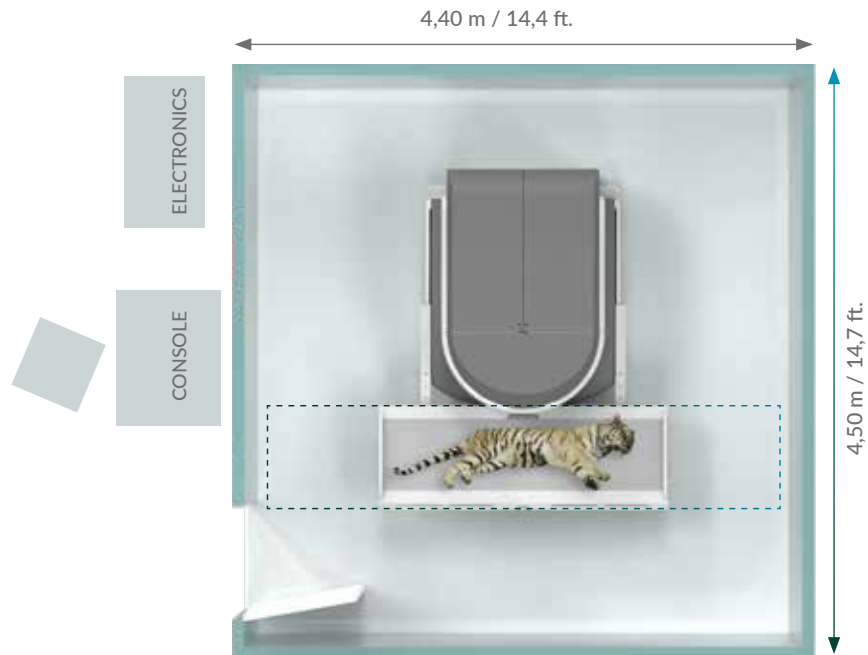
Large choix d'antennes dédiées pour un résultat optimal et une excellente expérience pour le patient. La conception multicanaux permet d'obtenir un SNR élevé et une grande homogénéité de signal, résultant en une haute résolution spatiale.



IRM vétérinaire Esaote, un investissement solide

Magnifico Vet a été développé conformément à la philosophie IRM d'Esaote qui combine qualité et coûts réduits :

- Installation compacte
- Facilité d'utilisation
- Faibles coûts d'exploitation



Exemple d'installation minimale.
Veuillez contacter votre représentant local pour une
conception personnalisée selon votre site.

Installation facile

Grâce à sa conception intelligente, l'unité de l'aimant avec blindage RF tiennent dans un espace de 20 m² (212 pieds carrés).



Faibles coûts d'exploitation

- Faible consommation électrique (maximum 3 kW)
- Pas de cryogènes, pas de refroidissement par eau
- Contrats de maintenance dédiés



Connectivité et intégration

Magnifico Vet comprend des fonctions complètes de mise en réseau et de stockage pour fonctionner aussi bien de manière autonome que dans un environnement intégré.

Sécurité des données

Magnifico Vet est conforme aux exigences actuelles en matière de sécurité des données, et comprend des mises à jour automatiques de la sécurité antivirus.

Fonctionnement autonome

En tant qu'IRM autonome, Magnifico Vet comprend un progiciel intégré de stockage et de récupération sur DVD, un dispositif de sortie d'imprimante et un pack de CD patient.

Fonctionnement en réseau

Magnifico Vet est conforme aux normes DICOM et IHS. Il offre des solutions intelligentes pour la connectivité aux PACS et à la téléradiologie.

Protection du cycle de vie

Télémaintenance et service client

Tous les systèmes Esaote sont fournis avec une fonction de télémaintenance. De nombreux paramètres et composants du système peuvent être vérifiés via le programme de télémaintenance spécialement développé pour les systèmes IRM d'Esaote. Cette capacité de télémaintenance permet à Esaote de réagir à tout problème potentiel et de vous rendre opérationnel plus rapidement!

Mises à niveau

Les systèmes IRM d'Esaote sont conçus pour l'avenir. Ce système à cycle de vie long saura suivre le rythme du progrès technologique pour satisfaire les besoins du marché vétérinaire, tout en conservant un faible coût d'utilisation.



IRM Esaote

Comptant parmi les leaders mondiaux d'IRM, nous nous engageons à fournir des appareils de haute qualité avec un service client inégalé.





www.esaote.com

160000410MA Ver.03 FR



Esaote S.p.A. - Société à actionnaire unique - Via Enrico Meloni 77, 16152 Gênes, ITALIE, Tél. +39 010 6547 1, Fax +39 010 6547 275, info@esaote.com
Esaote Medical SAS - ZA du Bel Air 10, rue de Témara, 78105 Saint-Germain-en-Laye Tel. +33 1 8204 8900, Fax +33 1 3061 7210 info.france@esaote.com

La technologie et les caractéristiques dépendent du système et de la configuration. Les caractéristiques du produit peuvent faire l'objet de modifications sans préavis.

Les informations peuvent faire référence à des produits ou des modalités qui ne sont pas encore approuvés dans tous les pays. Les images des produits sont fournies à titre d'illustration uniquement.

Pour plus de détails, veuillez contacter votre représentant commercial Esaote.

Visitez notre site Internet
pour plus d'informations

