

MyLab™ PANTHER

Accédez à la puissance



esaote VET
HEALTH WITH CARE

MyLab™ **PANTHER**

Accédez à la puissance

Tout comme la panthère incarne la grâce, la précision et la puissance hors du commun, le nouvel échographe MyLab™ Panther offre une qualité, une fiabilité et une efficacité exceptionnelles dans le domaine de l'imagerie diagnostique vétérinaire. En mettant clairement l'accent sur les soins aux animaux et la productivité, Esaote travaille aux côtés des vétérinaires pour développer des échographes qui répondent à leurs besoins.

MyLab™ Panther s'adapte facilement à tous les environnements cliniques et espèces animales pour relever le défi du diagnostic vétérinaire avec une qualité d'image exceptionnelle. Améliorez votre quotidien avec notre échographe vétérinaire haut de gamme où la performance rencontre la productivité et où la confiance dans le diagnostic devient une seconde nature !



GESTION INTUITIVE



**FONCTIONS PILOTÉES
PAR L'I.A.**



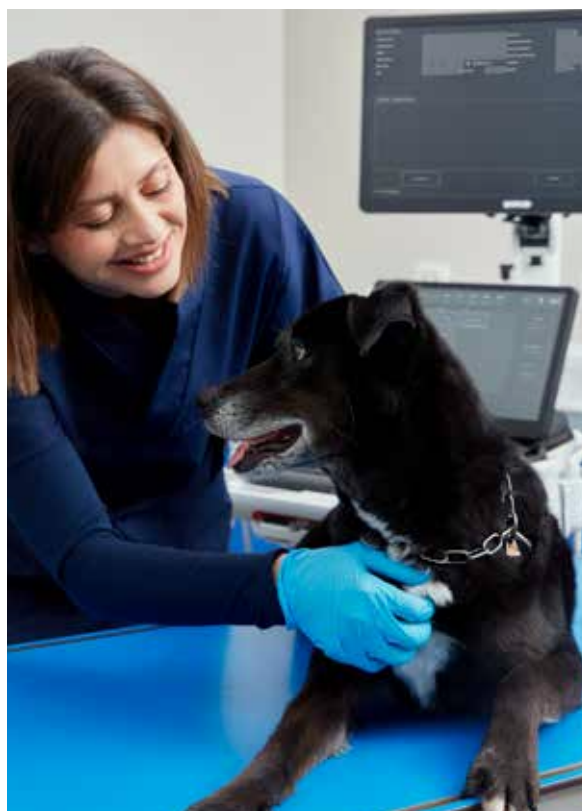
**TECHNOLOGIES
AVANCÉES**



**TEMPS D'EXAMEN
EFFICACE**



**CONÇUES POUR
LES VÉTÉRINAIRES**





**MONITEUR BARCO*
OPTI-LIGHT 24"**

Dernière technologie en matière de moniteur LCD pour un niveau de détails optimisé.



**BRAS ARTICULÉ AVEC
OPTI-LIGHT**

Design optimal avec bras articulé et technologie Opti-Light pour un environnement idéal.



**ECRAN TACTILE
ULTRA-LARGE 15,6"**

Panneau de contrôle ergonomique avec écran tactile inclinable 15,6".



**INTERFACE TACTILE
UNIQUE**

Pavé tactile innovant qui simplifie les gestes et facilite le nettoyage.



5 CONNECTEURS ACTIFS

5 connecteurs permettant un changement de sonde immédiat dans les environnements cliniques aux rythmes soutenus.



SUPPORT DE BATTERIE*

Démarrage rapide et plus d'une heure d'utilisation à pleine puissance sur batterie.



3 ANS DE GARANTIE

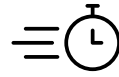
Une protection essentielle de votre investissement, afin que votre matériel fonctionne longtemps en toute sécurité.

*En option

Une expérience de travail fluide

Signe de notre profond engagement en faveur de soins vétérinaires de haute qualité, nous nous concentrons de plus en plus sur le quotidien exigeant des vétérinaires. MyLab™ Panther est conçu pour vous aider dans votre routine quotidienne grâce à son logiciel dédié vétérinaire, son automatisation et ses outils cliniques de pointe.

Avec très peu de réglages, une interface utilisateur intuitive et un flux de travail rationalisé, il réduit le temps d'examen, offrant un accès direct aux diagnostics. C'est l'efficacité au service des soins vétérinaires.



DÉMARRAGE RAPIDE

Pour chaque sonde, espèce animale et application clinique, un seul clic suffit pour commencer l'examen avec les meilleurs réglages.



INTERFACE PERSONNALISABLE

Les interfaces modulaires et personnalisables, y compris les annotations, les mesures et les raccourcis, vous aident à réduire la durée des examens et donc à augmenter la productivité.



OPTIMISATION AUTOMATIQUE

Des outils adaptatifs en B-Mode et couleur, tels que eScan, Autoscan et eDoppler, permettent d'obtenir des images plus détaillées dans toutes les conditions, même lors d'examens difficiles.



GESTION ASSISTÉE

easyMode et easyColor permettent d'optimiser les pré-réglages en quelques secondes.



RAPPORT ET SUIVI FACILITES

Les fonctions intégrées de reporting permettent de comparer rapidement plusieurs examens, même s'ils ont été réalisés selon différentes modalités.



MYLIBRARY

Les bibliothèques vétérinaires intégrées offrent un accès direct à un guide d'imagerie avec affichage en direct d'un aperçu et de références anatomiques.

Choisissez votre interface

Avec MyLab™Panther, vous avez la possibilité de choisir entre deux interfaces selon vos préférences utilisateur et votre environnement de travail.

Finis les compromis, place au confort !



- ✓ Clavier repensé
- ✓ Frappe confortable
- ✓ Trackball conventionnel
- ✓ Flux de travail rationalisés



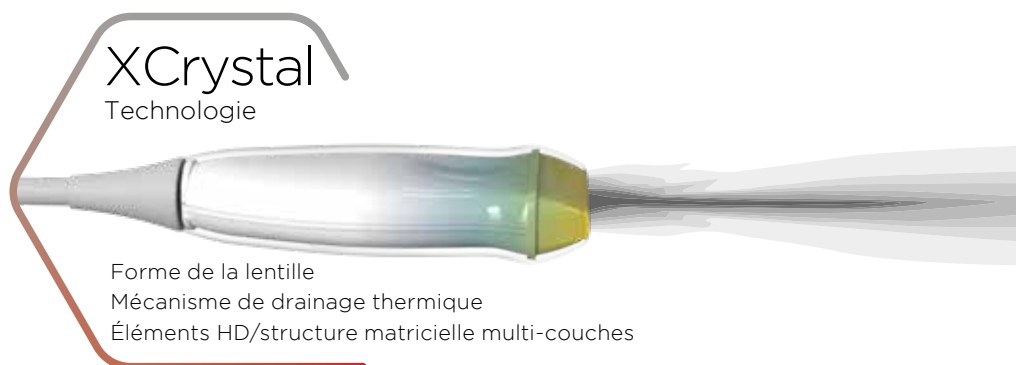
- ✓ Design innovant
- ✓ Facile à nettoyer
- ✓ Conception durable
- ✓ Résistant aux agents corrosifs
- ✓ Pavé tactile intelligent et ergonomique

Développez votre expertise

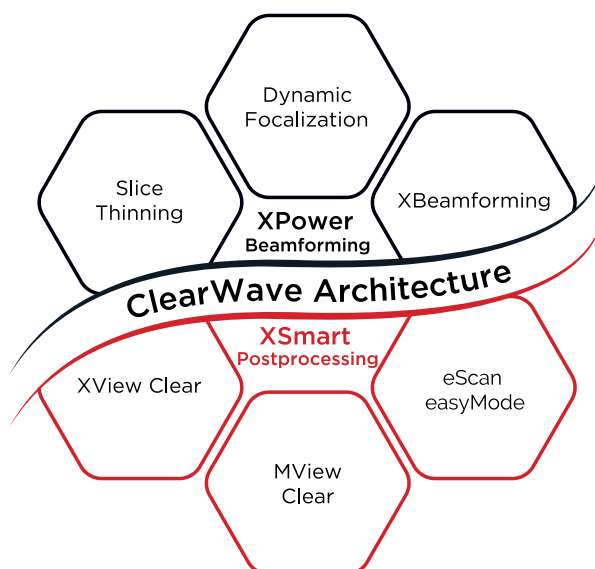
En tant qu'expert dans la fabrication de sondes, nous développons constamment la technologie de nos sondes, afin de répondre à l'évolution des besoins des vétérinaires.

Dans un souci d'amélioration continue, nous investissons dans la recherche et le développement afin d'améliorer sans cesse la qualité de l'image, la durabilité et la polyvalence.

La technologie XCrystal d'Esote, associée à une augmentation de la puissance et à des améliorations matérielles innovantes de nos sondes, a été conçue pour dépasser vos attentes en atteignant un niveau de détail optimisé.



MyLab™Panther utilise l'architecture ClearWave, qui réunit les technologies avancées XPower Beamforming et XSmart Postprocessing d'Esote pour poser un nouveau standard en matière de qualité d'image.



Pour que chaque battement compte

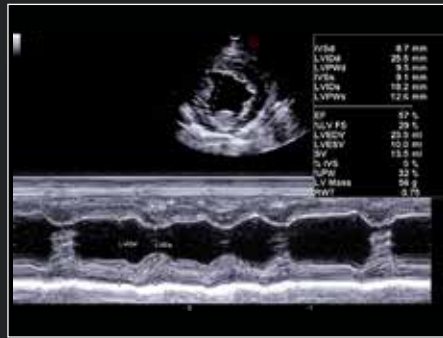
MyLab™ Panther fournit aux vétérinaires un ensemble d'outils complets pour un diagnostic cardiovasculaire avancé. Utilisant la dernière technologie XCrystal d'Esote, il vient à l'appui de vos connaissances et de votre expérience et vous aide à prendre rapidement des décisions éclairées.

Grâce à la qualité exceptionnelle de l'image et à la sensibilité de l'écho Doppler, vos examens et le diagnostic sont précis.

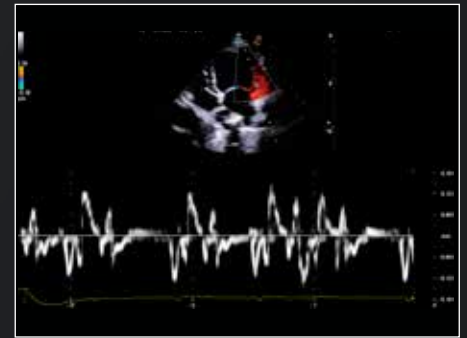
De plus, les mesures automatiques assistées par l'IA accélèrent le flux de travail, minimisent les interventions manuelles et vous permettent de vous concentrer davantage sur votre patient et d'augmenter considérablement votre productivité.



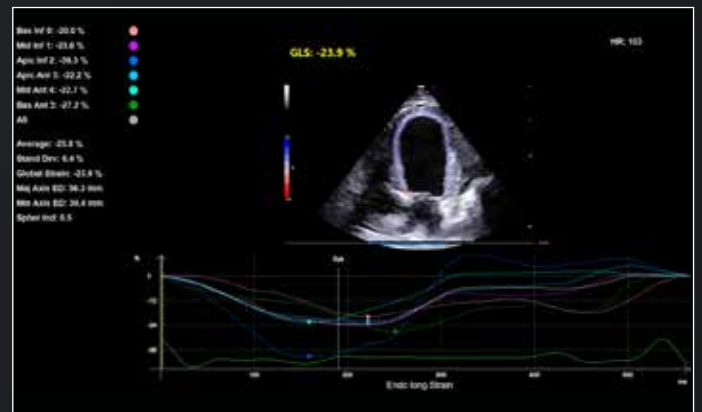
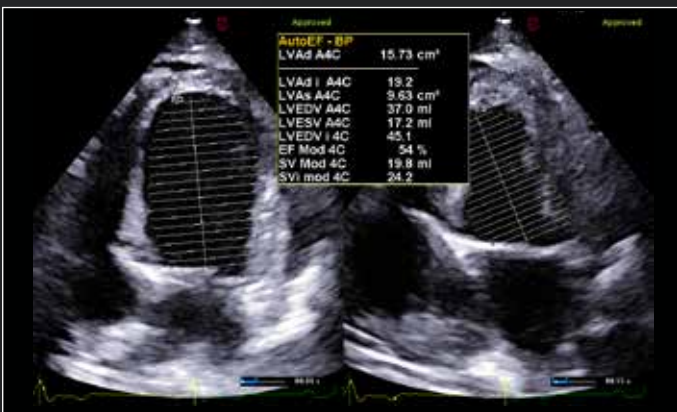
Canins, vue apicale 4 cavités - régurgitation de la valve mitrale en CFM.



Canins, vue axe court ventricule gauche - M-Mode.



Canins, vue apicale 4 cavités - examen Doppler tissulaire en TVM.



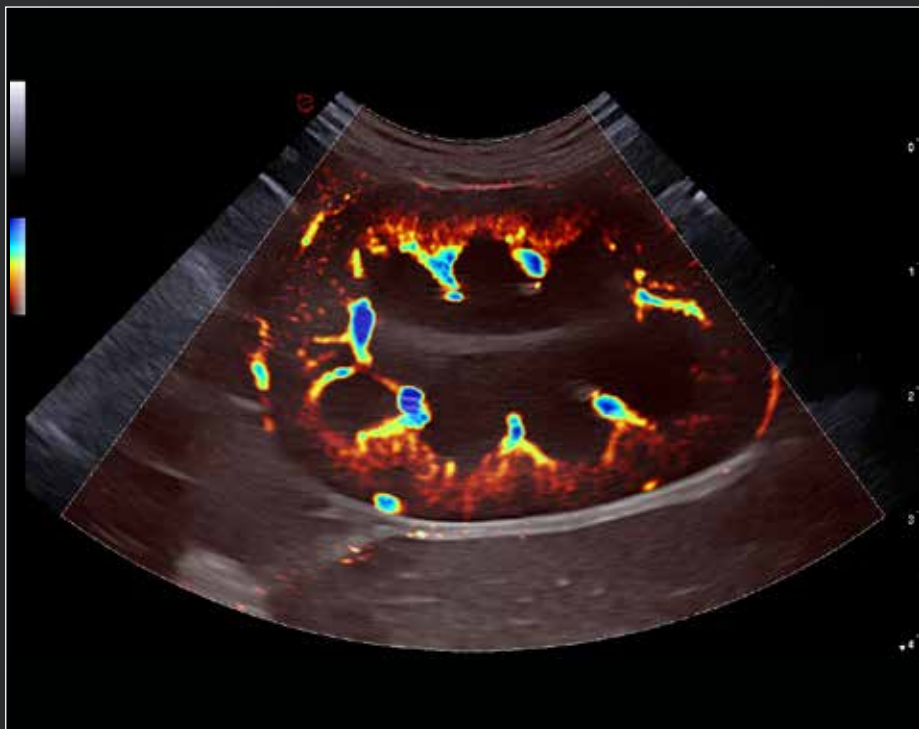
Le calcul AutoEF garantit la continuité et la fiabilité de vos mesures, minimise la variabilité et augmente l'utilité clinique pour la prise de décisions thérapeutiques et le suivi des résultats des animaux.

La fonction Strain aide à diagnostiquer et à traiter diverses pathologies cardiaques, telles que l'ischémie myocardique, les cardiomyopathies et l'insuffisance cardiaque. Le flux de travail simplifié, comprenant l'analyse automatique du ventricule gauche assistée par l'IA, permet une évaluation rapide de la déformation du myocarde.

Des réponses claires et précises

La première condition que doit remplir un échographe pour être considéré comme expert est la qualité de ses images. Voilà pourquoi Esaote s'efforce de fournir une image de haute qualité, synonyme d'un niveau de détails élevé et de fiabilité.

Des fonctions avancées, telles que l'optimisation de l'image en temps réel, l'élastographie quantitative, l'amélioration du contraste et l'évaluation de la microvascularisation complètent l'ensemble du système et fournissent tout ce dont vous avez besoin.



Canins, rein - vascularisation avec microV.



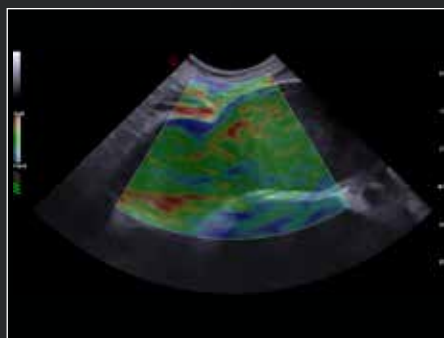
Canins, rate - vascularisation en CFM.



Félins, maladie de la vésicule biliaire.



Canins, intestin - étude de la stratification.



Canins, insuffisance hépatique - évaluation de la rigidité avec ElaXto.



Canins, gestation - évaluation du rythme cardiaque du fœtus en PW.

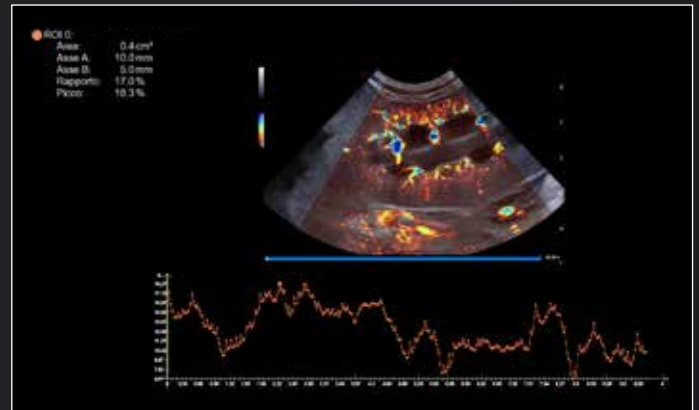
Pour améliorer la précision du diagnostic basée sur la visualisation en temps réel de la perfusion et de la vascularisation des tissus, Esaote CnTI™ aide à différencier les tissus normaux et anormaux, facilitant ainsi la caractérisation précise des lésions et le diagnostic.

Grâce à QPack, vous pouvez obtenir des données quantitatives précieuses à des fins diagnostiques et thérapeutiques.

Ce processus rationalisé augmente l'efficacité et la clarté, ce qui vous permet de prendre rapidement des décisions éclairées et d'optimiser la prise en charge des animaux.



Canins, lésion focale du foie – étude de la vascularisation avec CnTI™.

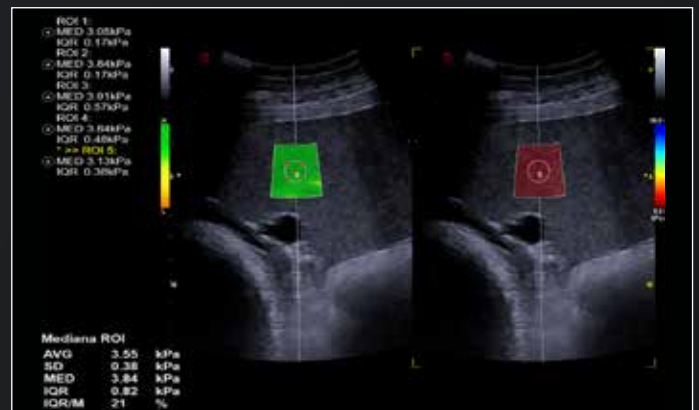


Canins, reins – évaluation de la microvascularisation avec microV et QPack.

MyLab™ Panther, avec QElaXto 2D, est équipé de fonctions d'élastographie par ondes de cisaillement. Grâce à cette évaluation non invasive et quantitative de la rigidité des tissus, vous pouvez faciliter le diagnostic et le suivi de différentes pathologies telles que la santé du foie, les troubles musculo-squelettiques et la caractérisation des tumeurs.



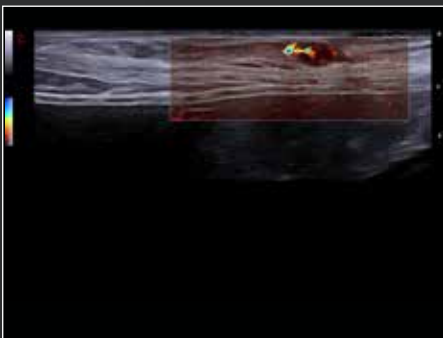
Équidés, foie – quantification de la rigidité avec QElaXto 2D.



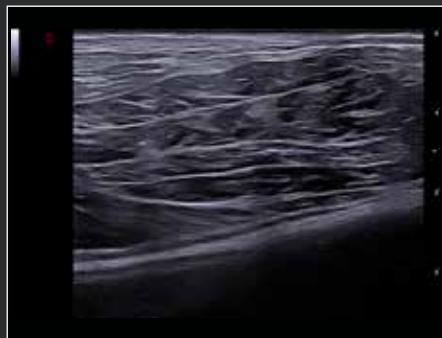
Équidés, rate – quantification de la rigidité avec QElaXto 2D.

Une définition plus fine et précise

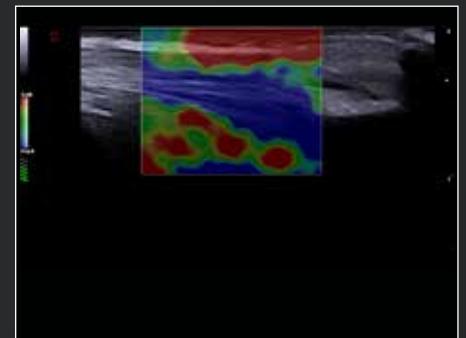
Les sondes haute fréquence d'Esote, spécialement conçues pour les examens musculo-squelettiques, fournissent des détails d'une clarté exceptionnelle pour une vue précise des tissus mous, des articulations et des tendons. La très haute résolution et les capacités de pénétration permettent une évaluation fiable de tous les tissus musculo-squelettiques et superficiels, tandis que MicroV vous permet d'évaluer n'importe quel contexte inflammatoire.



Canins, ganglion lymphatique - vascularisation avec microV.



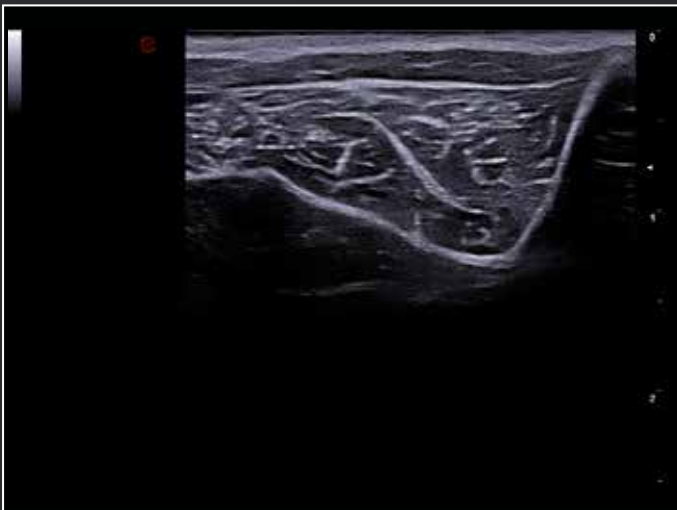
Canins, quadriceps fémoral.



Canins, tendon d'Achille - évaluation de la rigidité avec ElaXto.

Référence absolue dans le domaine des sondes linéaires haute performance, Esaote a accordé une attention particulière à la conception de sa sonde Club de Golf à très haute fréquence.

Faisant partie des sondes XCrystal, la IHX 6-25 offre une résolution spatiale exceptionnelle et facilite la gestion de l'imagerie avec une précision sous-millimétrique, grâce à sa parfaite ergonomie.



Canins, épaule - moins de 3 kg.



Restez connecté en toute sécurité

Avec MyLab™Panther, nous visons à offrir une valeur ajoutée qui va au-delà de l'investissement initial. Notre garantie de trois ans et notre service client dédié vous apporte une grande sérénité quant à votre engagement financier.

MyLab™Panther possède toutes les fonctions nécessaires à sa mise en réseau afin de simplifier le flux de données et faciliter le partage des données cliniques, dans n'importe quel établissement vétérinaire. Avec la possibilité de diffuser des images pour une collaboration et un enseignement à distance et en temps réel entre collègues, le système d'exploitation Windows®10 de MyLab™Panther offre une protection forte contre les menaces extérieures, garantissant la sécurité des données des animaux.

MyLab™ DeskVET et ses fonctions de reporting étendues vous offrent également la flexibilité de gérer et revoir les examens sur un ordinateur portable, n'importe où et à n'importe quel moment.





esaote VET

160000512 Ver.02 FR



Esaote S.p.A. - société unipersonnelle

Via Enrico Meloni 77, 16152 Genova, ITALIE, Tél. +39 010 6547 1, Fax +39 010 6547 275,
info@esaote.com www.esaote.com

Esaote Medical SAS - 101 rue Pereire, 78100 Saint-Germain-en-Laye, Tél. +33 1 8204 8900,
info.france@esaote.com

Windows® est une marque déposée de Microsoft Corporation. MyLab™ est une marque commerciale d'Esaote s.p.a. La technologie et les caractéristiques dépendent du système et de la configuration. Les caractéristiques du produit peuvent faire l'objet de modifications sans préavis. Les informations peuvent faire référence à des produits ou des modalités qui ne sont pas encore approuvés dans tous les pays. Les images des produits sont fournies à titre d'illustration uniquement. Pour plus de détails, veuillez contacter votre représentant commercial Esaote.

Pour en savoir plus,
consultez notre site
internet



Design italien