

MyLab™ FOX

Dive Into Versatility



esate VET
HEALTH WITH CARE

MyLab™FOX



PRODUTTIVITÀ

MyLab™FOX velocizza la routine quotidiana con un'interfaccia intuitiva e una potenza che alleggerisce il carico di lavoro.



SICUREZZA DIAGNOSTICA

Risultati rapidi e accurati per una diagnosi precisa e affidabile: tecnologia intelligente, sempre disponibile al momento del bisogno.



INTELLIGENTE E COMPLETO

MyLab™FOX è una soluzione multidisciplinare che soddisfa tutte le esigenze cliniche: la scelta di valore per l'ambulatorio veterinario.



PROGETTATO PER I VETERINARI

Flusso di lavoro efficiente appositamente concepito per conciliare la gestione dei numerosi impegni.



SUPPORTO BATTERIA*

Avvio rapido e oltre un'ora di scansioni con prestazioni complete a sistema scollegato.

*opzionale

Dive Into Versatility

Arguta, rapida e intelligente per natura, la volpe è un animale pieno di risorse, capace di adattarsi bene a vari ambienti. Con le stesse caratteristiche, MyLab™FOX è il partner ideale per l'imaging multidisciplinare, adattabile a tutte le esigenze diagnostiche. Da diversi decenni Esaote collabora con i veterinari per sviluppare sistemi ecografici che soddisfino le esigenze cliniche e migliorino il flusso di lavoro clinico quotidiano, con un focus specifico alla cura degli animali e alla produttività. Grazie ai più recenti avanzamenti tecnologici e ad un flusso di lavoro rapido e intuitivo, MyLab™FOX ottimizza la sicurezza diagnostica in ogni esame ecografico, in una vasta gamma di applicazioni per tutti i tipi di animali.

MyLab™FOX



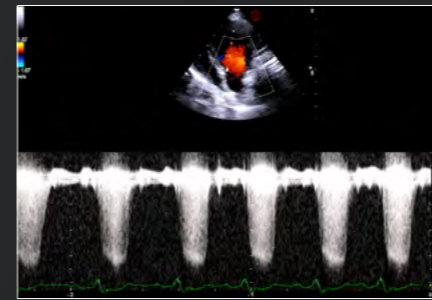
MyLab™ FOX

Precisione in ogni impulso

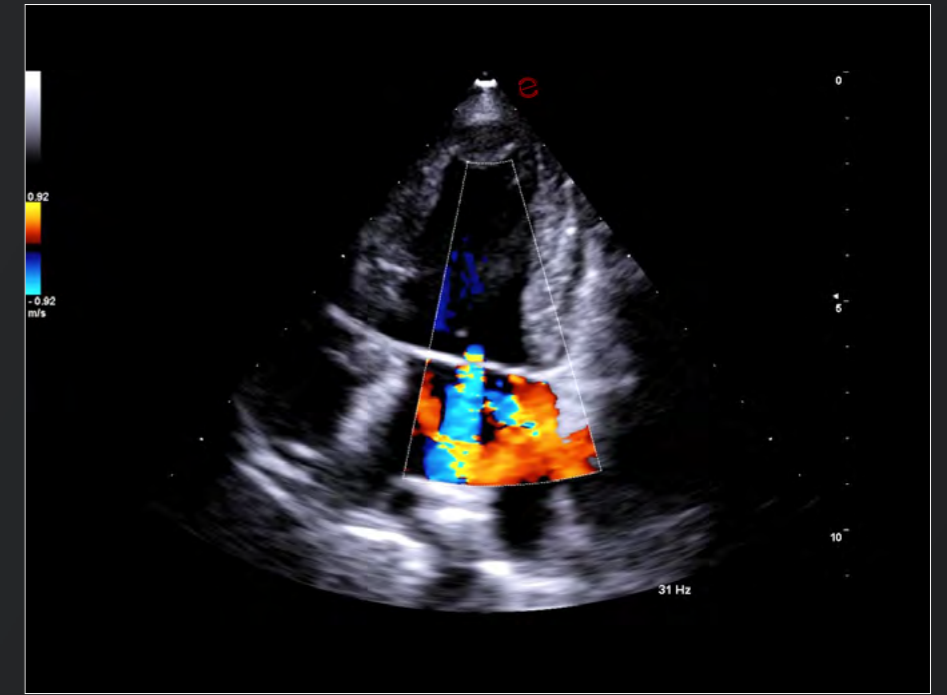
Quale componente di partenza della catena dell'immagine, la tecnologia delle sonde influisce direttamente sul livello di qualità dell'immagine e, di conseguenza, sull'accuratezza diagnostica. Con MyLab™ FOX, introduciamo una nuova generazione di sonde per coprire tutte le applicazioni cliniche e fornire informazioni precise attraverso immagini dettagliate.



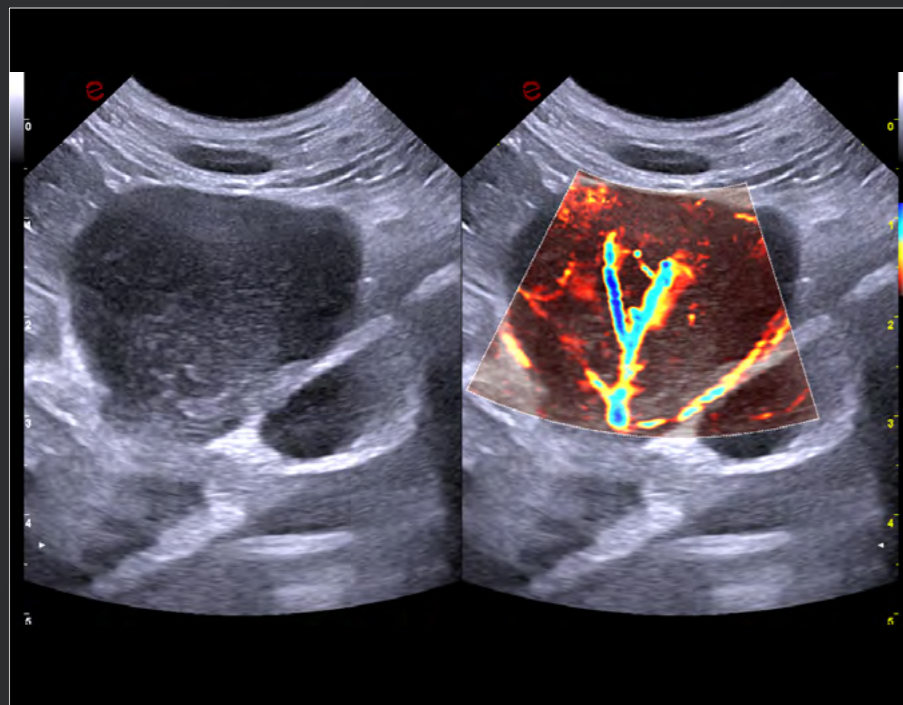
Tamponamento cardiaco



Flusso valvola mitrale con CW



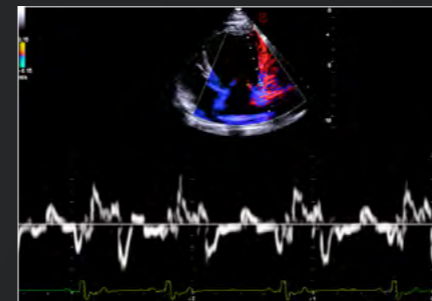
Flusso di rigurgito della valvola mitrale



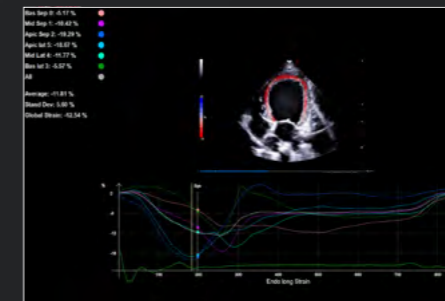
Vascularizzazione anomala di un linfonodo in un cane affetto da linfoma



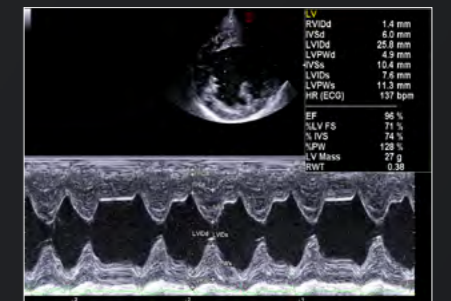
Lesione focale della milza



Studio del movimento parietale cardiaco con TVM



Studio del movimento parietale del ventricolo sinistro XStrain



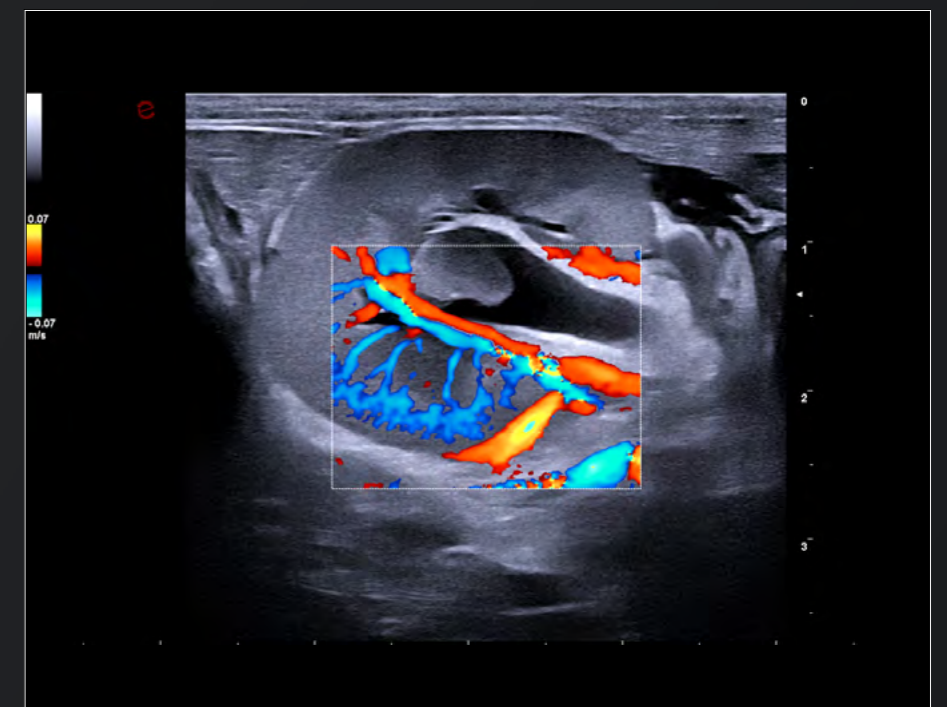
Dimensione del ventricolo sinistro, vista asse corto, livello muscoli papillari



Spessore della parete intestinale



Cistite incrostante



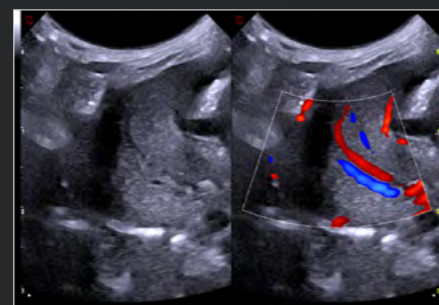
Vascularizzazione del rene



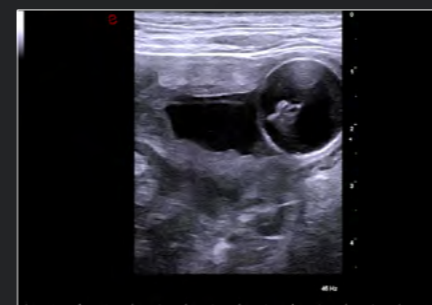
Cisti epatiche



Gravidanza canina



Vascularizzazione organo parenchimoso



Caratterizzazione della vescica

Flusso di lavoro potenziato

ESAME RAPIDO E VELOCE

Basta un clic per avviare l'esame con una rapida selezione della sonda e impostazioni predefinite ottimizzate per la medicina veterinaria.

AUGMENTED INSIGHT™

L'efficienza diagnostica è accelerata dagli strumenti di automazione avanzati zero-click, basati sull'intelligenza artificiale.

REFERTO FLESSIBILE

Personalizzate facilmente le misure e le annotazioni e aggiungetele automaticamente ai referti.

EASY MODE & EASY COLOR

Mettete a punto più parametri in modo rapido ed efficiente con un solo strumento per l'ottimizzazione delle immagini in tempo reale.

MYLIBRARY VET

Acquisite immagini in tempo reale con accesso diretto alla guida per immagini, combinata con l'anteprima in tempo reale e riferimenti anatomici nella stessa interfaccia.

FACILE FOLLOW-UP

Confrontate facilmente più esami acquisiti con una diversa modalità utilizzando Multimodality & Follow Up, uno strumento semplice per una diagnosi più rapida.

Design adattabile

Grazie al suo robusto design, MyLab™FOX permette di scegliere tra il pannello di controllo standard o quello completamente pulibile, per offrire un'esperienza eccezionale in ogni ambiente clinico.



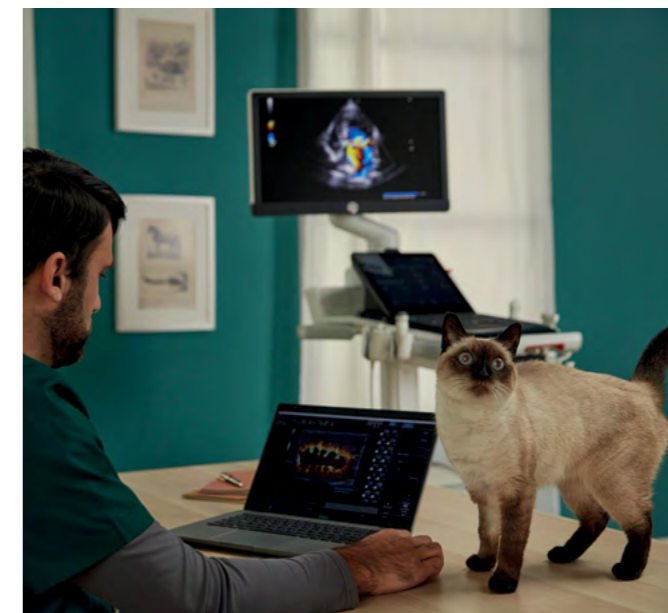
Connessi. Ovunque. Sempre.

MyLab™Desk VET

Le funzioni estese di refertazione di MyLab™Desk VET permettono di gestire e rivedere gli esami su un laptop, in qualunque luogo e in qualunque momento.

MyLab™Share

La condivisione di immagini e clip ora è semplice e veloce con MyLab™Share, che permette di ricevere da remoto collaborazione, formazione e addestramento.



Impegnati nella formazione

Per quattro decenni, ci siamo dedicati con costanza alla cura dei nostri clienti e l'imaging veterinario rappresenta da sempre una delle nostre principali priorità e uno dei nostri maggiori punti di forza. L'evoluzione della nostra ampia offerta di sistemi ecografici è la dimostrazione dell'impegno costante che dedichiamo all'arricchimento dell'esperienza dell'apprendimento diagnostico.

- ✓ Immergetevi nella formazione teorica completa, in persona o da remoto.
- ✓ Affidatevi all'efficacia del nostro supporto tecnico in persona o da remoto.
- ✓ Sperimentate il ricco percorso di formazione clinica, disponibile in vari formati, dai VET e-Academy Live webinar, disponibili anche on-demand, alla serie dei "Meet the Expert" - newsletter con casi clinici reali - agli eventi dal vivo con la presenza di relatori esperti locali e internazionali.

In Esaote crediamo che la formazione e l'apprendimento siano gli elementi fondamentali che danno valore a voi e ai vostri colleghi. Siamo sempre alla ricerca di soluzioni per migliorare e offrire un'esperienza formativa impareggiabile e facciamo continuamente passi avanti ridefinendo lo standard della prossima evoluzione dell'imaging ecografico veterinario.



esaote VET

160000487MA Ver.01 IT



Esaote S.p.A. - società unipersonale

Via Enrico Melen 77, 16152 Genova, ITALY, Tel. +39 010 6547 1, Fax +39 010 6547 275,
info@esaote.com - www.esaote.com

MyLab è un marchio commerciale di Esaote spa. La tecnologia e le caratteristiche variano in funzione del sistema/della configurazione. Specifiche soggette a variazioni senza preavviso Le informazioni potrebbero fare riferimento a prodotti o modalità non ancora approvati in tutti i paesi. Le immagini dei prodotti sono a puro scopo informativo. Per ulteriori informazioni rivolgetevi al rappresentante locale di Esaote.

Visitate il nostro sito
web per ulteriori
informazioni



Italian design