

MyLab™ OMEGA eXP VET

Animal Care, Anytime, Anywhere



esaote VET
HEALTH WITH CARE

MyLab™ OMEGA eXP VET

Animal Care, Anytime, Anywhere

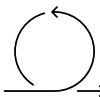
Sperimentate l'agilità nella cura veterinaria con il nuovo sistema ecografico portatile **MyLab™Omega eXP VET** di Esaote.

Sviluppato per offrire robustezza, accuratezza e rapidità delle prestazioni, **MyLab™Omega eXP VET** è progettato con tecnologia **VET workflow** proprietaria, concepita per accelerare l'acquisizione delle immagini e il processo diagnostico e per aggiungere flessibilità e precisione per una diagnosi affidabile, in tutte le situazioni.



TECNOLOGIA XCRYSTAL

La tecnologia dei trasduttori XCrystal consente di ottenere immagini di precisione dei tessuti superficiali e profondi senza compromessi.



AGILE E FLESSIBILE

Varie configurazioni per ambienti diversi consentono di soddisfare tutte le esigenze cliniche.



SOFTWARE E SONDE DEDICATE ALLA MEDICINA VETERINARIA

Il software e le sonde dedicate facilitano un flusso di lavoro intelligente e preciso per una routine efficiente.



BATTERIA A LUNGA DURATA

2 ore di tempo di funzionamento più batteria extra opzionale con più di 240 minuti di autonomia, per esami senza pensieri.





Efficienza Superiore

Per chi cerca un sistema ecografico per l'ambulatorio o l'ospedale, per il professionista freelance o per lo specialista che lavora in un moderno centro veterinario, **MyLab™Omega eXP VET** con la sua versatilità è adatto a ogni ambiente e soddisfa tutte le esigenze cliniche.

Negli esami di cani o gatti, cavalli o mucche, animali domestici o non convenzionali, **MyLab™Omega eXP VET** fornisce sempre immagini ecografiche di qualità eccellente.

MyLab™Omega eXP VET è il partner su cui potete fare affidamento per la cura quotidiana degli animali, sempre e ovunque.



Durata e longevità affidabili

Il design innovativo, estremamente agile e robusto, è concepito per offrire prestazioni eccellenti in ogni ambiente.

Esami standardizzati con l'automazione

Strumenti di automazione avanzati zero-click, basati sull'intelligenza artificiale, accelerano la routine migliorando l'usabilità e l'efficienza diagnostica.

Regolazione delle immagini in tempo reale

La funzione AutoAdjust consente la configurazione automatica e immediata delle impostazioni ottimali dell'immagine con un solo tocco.

Di più in minor tempo

Il nuovo PC ad alte prestazioni fornisce velocità, reattività e affidabilità.

Sostituzioni rapide senza perdita di tempo

2 connettori per sonda integrati (fino a 4) aumentano comodità e prestazioni durante l'esame.

Referti rapidi e certi

La guida al referto e al follow-up dedicata per veterinari offre uno strumento di confronto degli esami per la valutazione di tutti i dati necessari per una diagnosi accurata.

Tecnologia XCrystal, prestazioni di qualità

Come standard di riferimento per la produzione di sonde ad alte prestazioni, Esaote ha sviluppato la tecnologia XCrystal, che aumenta **la sensibilità e la penetrazione** per offrire **immagini più nitide e omogeneità** in pazienti di tutte le dimensioni.

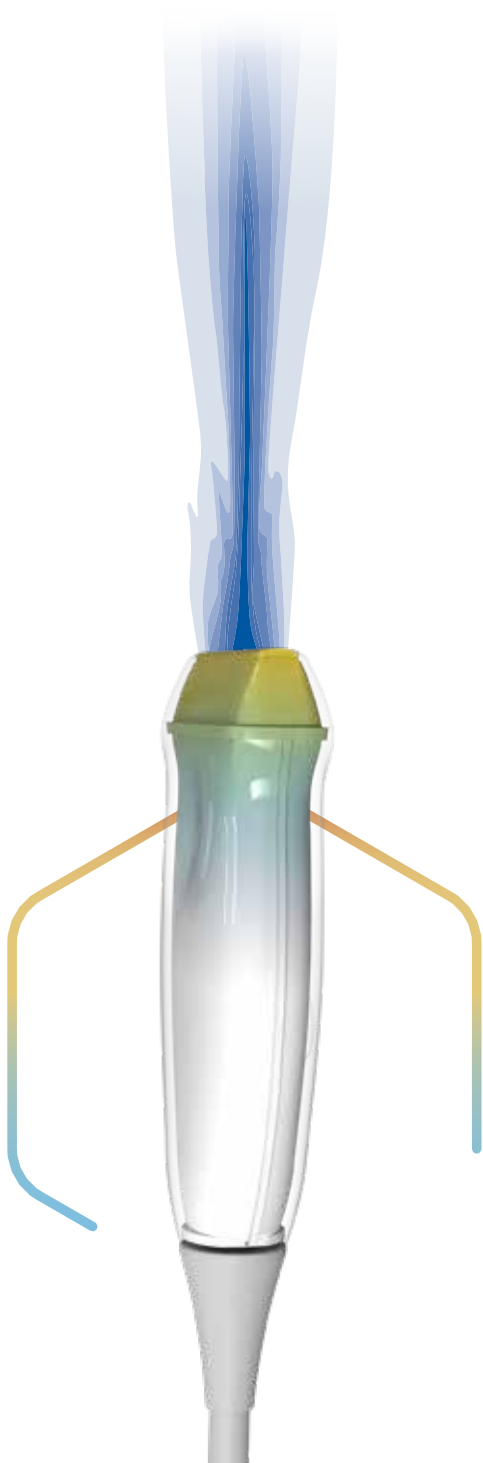
Coprendo tutte le specie animali, **MyLab™Omega eXP VET** e la gamma di sonde completa assicurano prestazioni di qualità per ottenere immagini eccellenti in ogni applicazione.

XCrystal Technology

Forma della lente

Sistema di controllo termico

Alta densità di elementi/struttura **multi-strato a matrice**



Ecocardiogrammi basati su Augmented Insight™

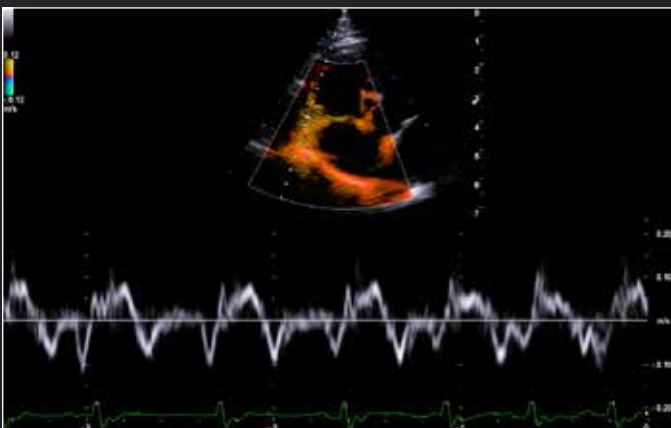
MyLab™ Omega eXP VET utilizza Augmented Insight™ di Esaote per ottimizzare il flusso di lavoro con strumenti dedicati e misure automatiche guidate dall'intelligenza artificiale, per una maggiore fluidità delle operazioni quotidiane.



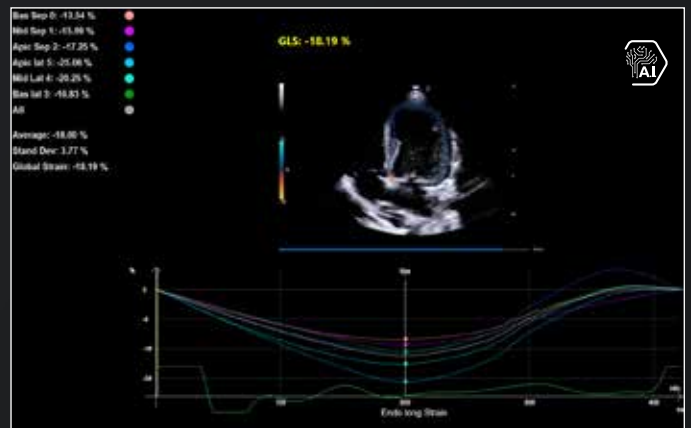
CFM - Risoluzione HFR (High Frame Rate) temporale e spaziale per la visualizzazione ottimale di fluidità e rigurgito di flusso



AutoEF - Riconoscimento automatico della vista anatomica e rilevamento del bordo endocardico per una più veloce misurazione della frazione di eiezione (FE)



TVM e TDI - Analisi Wall Motion completa per valutare le funzioni miocardiche sistolica e diastolica



XStrain™ - Valutazione della contrattilità del miocardio per una quantificazione immediata della deformazione longitudinale globale (GLS) e la rappresentazione a occhio di bue

MyLab™ **OMEGA eXP**_{VET}

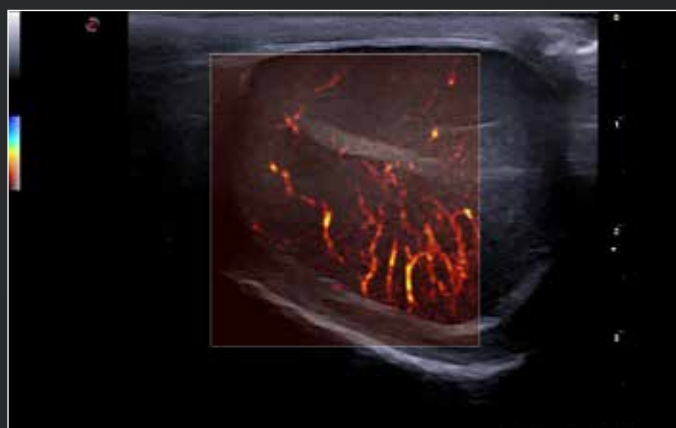
Esplorare l'interno

Un nuovo sistema di imaging guidato, combinato con un algoritmo dedicato per la riduzione dello speckle in tempo reale, assicura un'elevata capacità diagnostica, che migliora la routine quotidiana dei medici veterinari offrendo un'immagine istantanea, nitida e dettagliata in tutte le applicazioni veterinarie.

Gli strumenti avanzati integrati consentono una diagnosi rapida e accurata, per una cura tempestiva ed efficace del paziente.



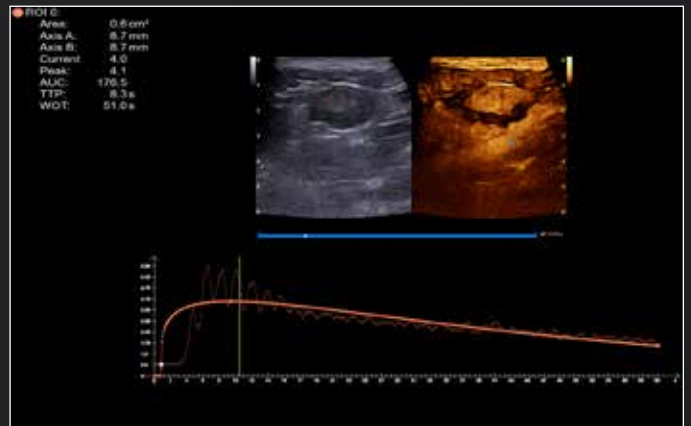
XView+ e MView - Elaborazione delle immagini avanzata per ottenere immagini immediate e dettagliate con il minimo sforzo



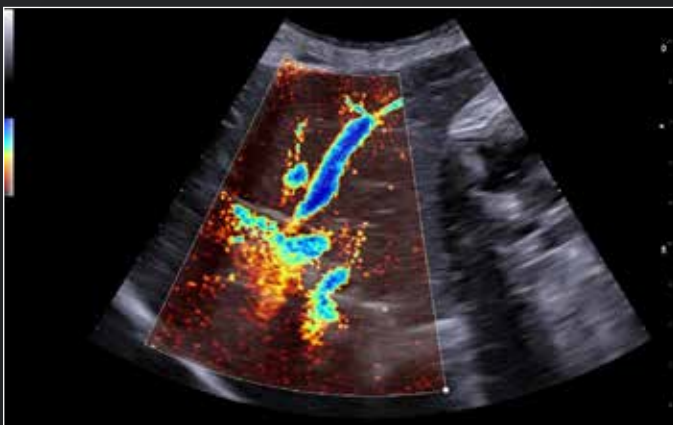
Sonde ad alta frequenza - Immagini con un livello di dettaglio senza precedenti per supportare la diagnosi



ElaXto - Valutazione a prima vista dell'elasticità dei tessuti da una rappresentazione qualitativa della rigidità



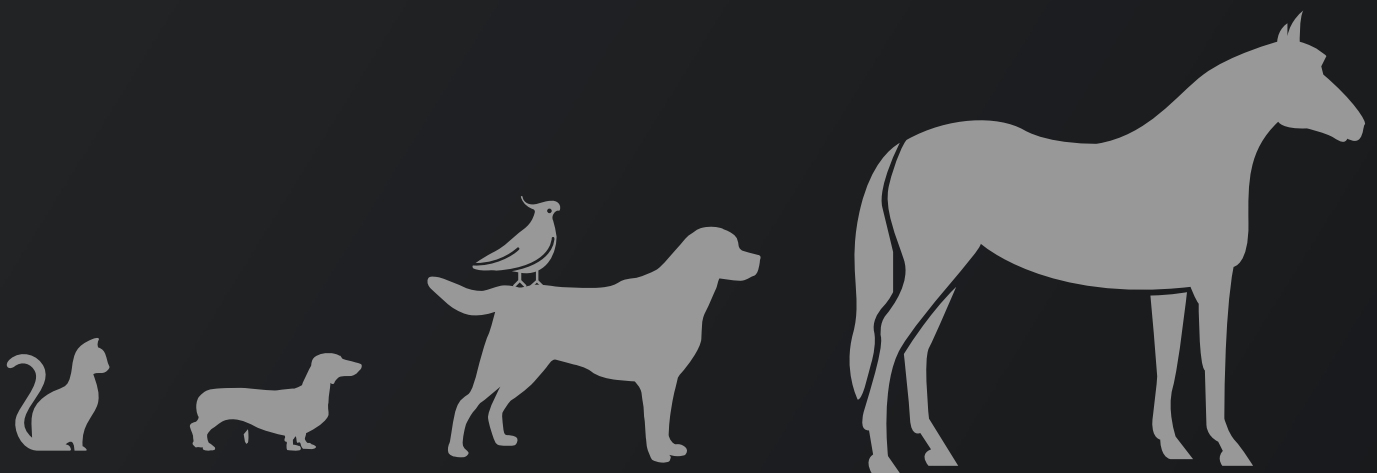
CnTI™ e QPack - CEUS per studiare e quantificare direttamente le fasi di wash-in e wash-out



microV - Straordinaria visualizzazione della vascolarizzazione per studiare anche i flussi più piccoli



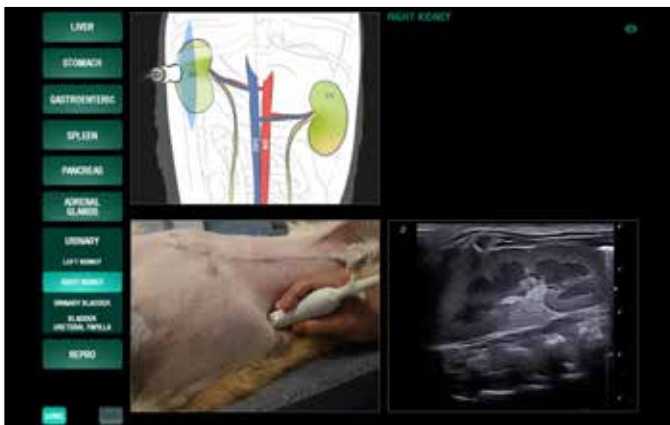
Ottimizzazione dell'ago - Visibilità dell'ago aumentata per raggiungere immediatamente l'obiettivo senza rinunciare alla qualità dell'immagine



Supporto Esame Integrato

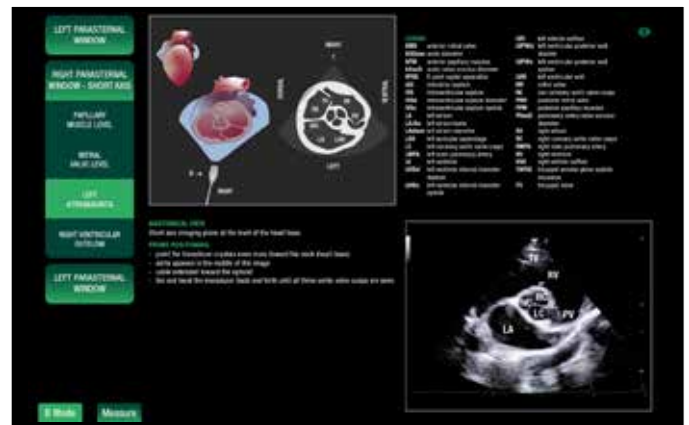
MyLibrary VET: anteprema live per acquisire immagini in tempo reale mentre si utilizzano i riferimenti anatomici e la guida per immagini.

Addome cane



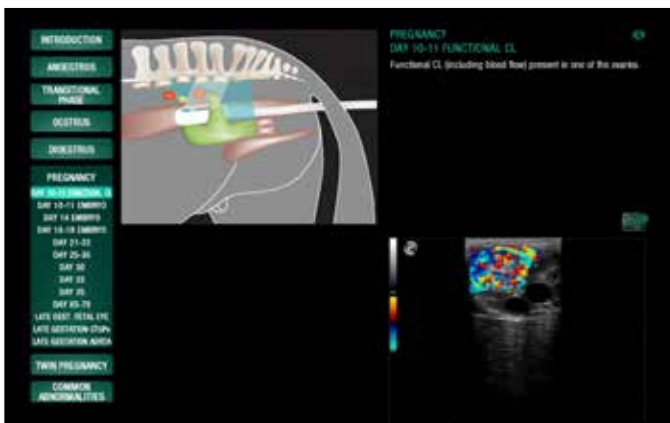
Scansiona il QR code per accedere alla versione online

Cardio cane



Scansiona il QR code per accedere alla versione online

Riproduttivo equino



Tendine equino



Esperienza Utente Eccezionale

Efficienza e precisione sono fattori chiave per il successo in ambienti dinamici e con ritmi di lavoro veloci. Dite addio ai processi laboriosi e abbracciate un flusso di lavoro standardizzato che vi consente di risparmiare tempo prezioso ed energia.



Esami facili e veloci

Selezionando rapidamente sonde, specie, applicazioni e impostazioni predefinite, ottimizzate per la medicina veterinaria, potete avviare l'esame con un solo clic.



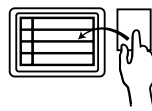
Flusso di lavoro standardizzato

Il touch screen capacitivo, reattivo e utilizzabile con i guanti migliora l'esperienza utente offrendo un flusso di lavoro e un'interfaccia intuitivi.



Workstation avanzata e intelligente

Con **MyLab™Desk VET** e le funzionalità di refertazione complete di cui dispone, potete rivedere e gestire gli esami su un laptop ovunque vi troviate, in qualsiasi momento.



Referti personalizzabili

Pacchetti di misure completi, annotazioni e body marks possono essere modificati e aggiunti automaticamente ai referti secondo necessità.



Importazione ed esportazione di esami in multimodalità

Sono disponibili diversi formati, inclusi DICOM, nativo o multimediale, per l'importazione e l'esportazione di esami in rete o su un dispositivo di archiviazione USB.



Condivisione di esami in tempo reale

Con **MyLab™Share** e collegando lo strumento eStreaming, la condivisione di esami è rapida e veloce, migliora la collaborazione, la formazione e l'addestramento da remoto del team.



esaote VET

160000448MA Ver.01 IT



Esaote S.p.A. - società unipersonale

Via Enrico Melen 77, 16152 Genova, ITALIA, Tel. +39 010 6547 1, Fax +39 010 6547 275,
info@esaote.com - www.esaote.com

MyLab™ è un marchio commerciale di Esaote spa. La tecnologia e le caratteristiche variano in funzione del sistema/della configurazione. Specifiche soggette a variazioni senza preavviso Le informazioni potrebbero fare riferimento a prodotti o modalità non ancora approvati in tutti i paesi. Le immagini dei prodotti sono a puro scopo informativo. Per ulteriori informazioni rivolgetevi al rappresentante locale di Esaote.

Italian design

Visitate il nostro sito
web per ulteriori
informazioni

