

MyLab™ X90 VET

Empowering Veterinary Care



NEVER STOP ELEVATING YOUR VET EXPERIENCE.

esaote
veterinary

Experience Excellence in Ultrasound

Un semplice dettaglio può **fare la differenza** nel trattamento dei vostri pazienti. Esaote, con la propria piattaforma ecografica premium MyLab™X90VET, è impegnata ora più che mai nell'offerta delle **più avanzate tecnologie** e per fornire un'eccezionale qualità delle immagini e **soluzioni cliniche avanzate**. Unendo per la prima volta le informazioni cliniche a un **flusso di lavoro guidato dall'I.A.**, MyLab™X90VET vi permetterà di sperimentare il primo dispositivo per l'imaging ecografico intelligente.



per maggiori
informazioni
sulle tecnologie
e sull'architettura
MyLab™X90VET



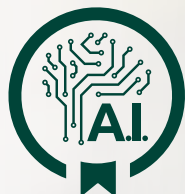
DESIGN
AVANZATO



TECNOLOGIA
XCRYSTAL



SOFTWARE E
SONDE DEDICATE
ALLA MEDICINA
VETERINARIA



AUGMENTED
INSIGHT™



ESPERIENZA
CLINICA



Monitor @Led

Top-class nella visualizzazione dell'imaging medicale

Dalla collaborazione con **Barco** la dotazione di un **Monitor @Led** esclusivo.

- Monitor Full HD da 23,8" ad elevato range dinamico
- Tecnologia Dual-Layer
- Rapporto di risoluzione del contrasto × 40*
- Maggiore sensibilità in termini di luminosità e colore
- Lunga durata e stabilità



*rispetto alla tecnologia LCD convenzionale

Design High-Tech, massimo comfort

Ambiente di lavoro ottimale

- Esclusivo **sensore di luce** per l'ottimizzazione automatica della luminosità dello schermo.
- Monitor con sistema **Opti-Light** che permette di regolare il livello di luce ambientale, garantendo il massimo comfort in base alla luminosità nell'area di lavoro.



Workflow con nuove gestures

Controllo **intuitivo in tempo reale** di diversi parametri come **profondità**, zoom, **volume campione** del doppler, **riproduzione cineloop** o particolari misurazioni con il solo utilizzo delle dita



Consolle personalizzabile

Il **braccio articolato** e il suo meccanismo a frizione offrono la possibilità di posizionare facilmente il monitor, mantenerlo nella posizione ottimale scelta e bloccarlo durante il trasporto



Tecnologia XCrystal, micro-slice imaging

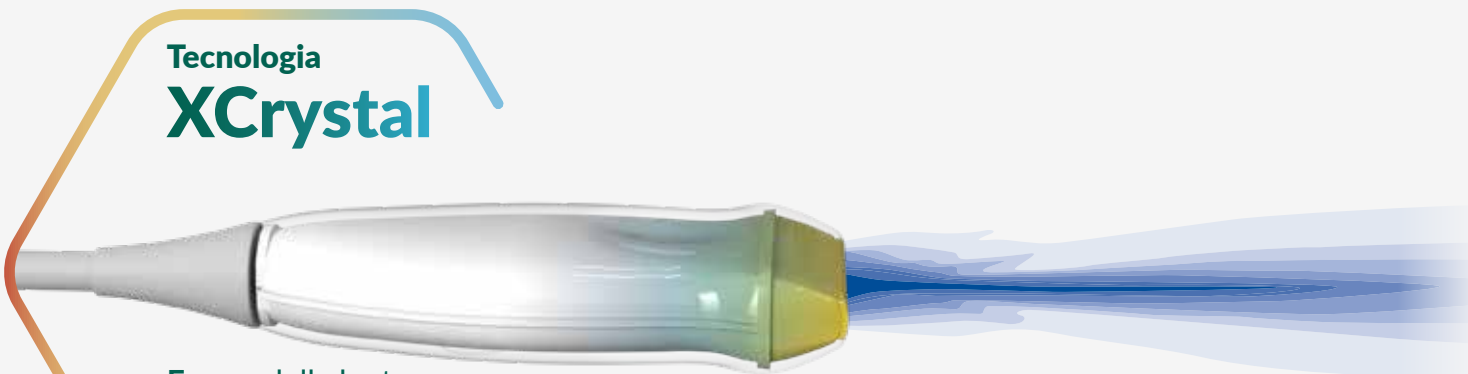
La **Tecnologia XCrystal** sviluppata da Esaote aumenta in modo rilevante la **sensibilità** e la **penetrazione** per assicurare maggiore nitidezza e **omogeneità** delle immagini.

Esaote, azienda specializzata nella produzione di sonde ad alta frequenza, offre un ampio portfolio di trasduttori in grado di soddisfare tutte le esigenze cliniche e i pazienti di qualsiasi taglia, fornendo un **impareggiabile livello** di dettaglio delle immagini.

La nuovissima sonda **HD a cristallo singolo LMX 4-20** combinata con l'Architettura ClearWave utilizza una banda di frequenza fino a 25 MHz, rivelando una nitidezza nei dettagli senza precedenti, senza compromettere la qualità dell'immagine nelle aree più profonde.

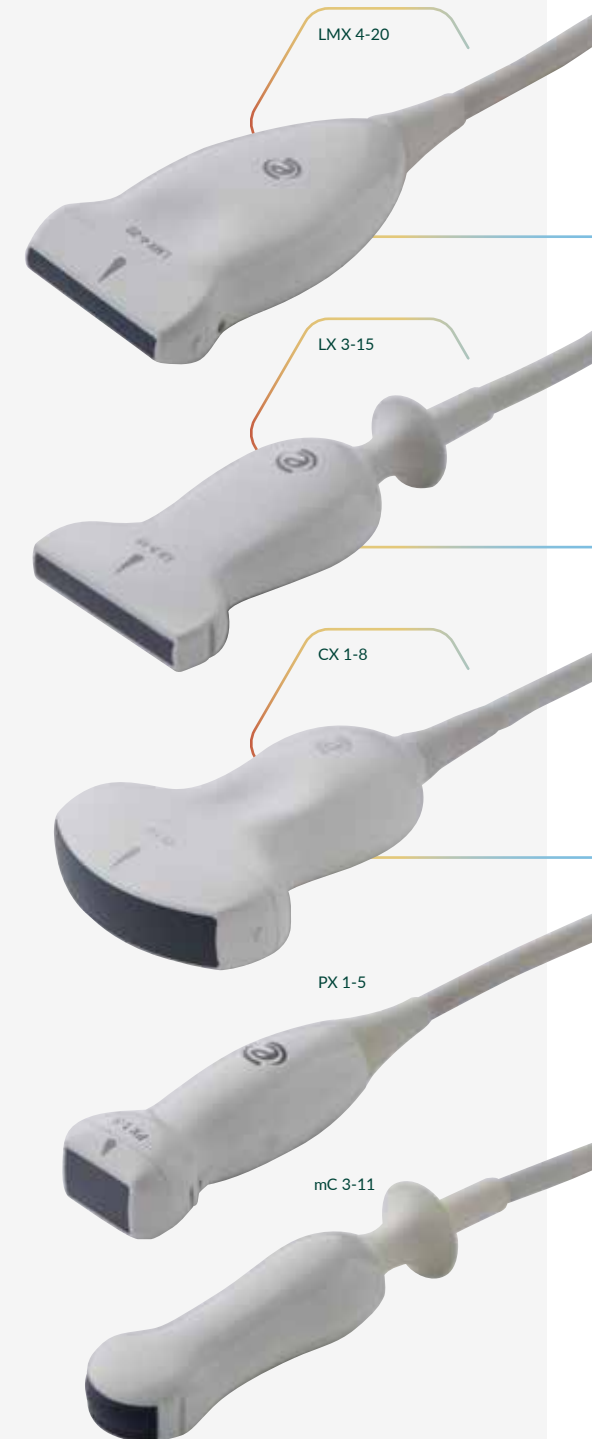


Tecnologia delle sonde convenzionali



Tecnologia
XCrystal

Forma della lente
Sistema di **controllo termico**
Alta densità di elementi/**struttura multistrato a matrice**

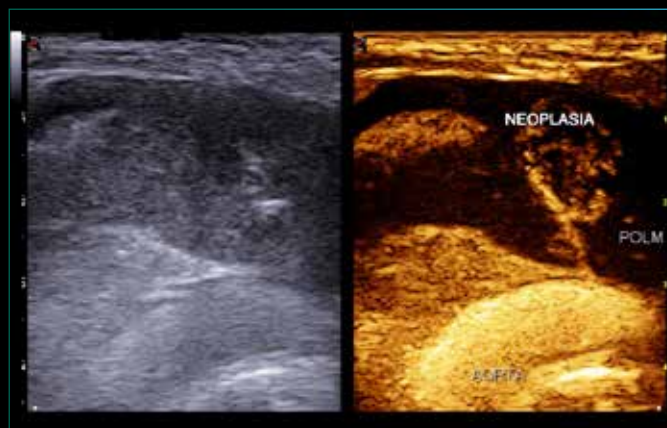


Superba qualità e prestazioni straordinarie

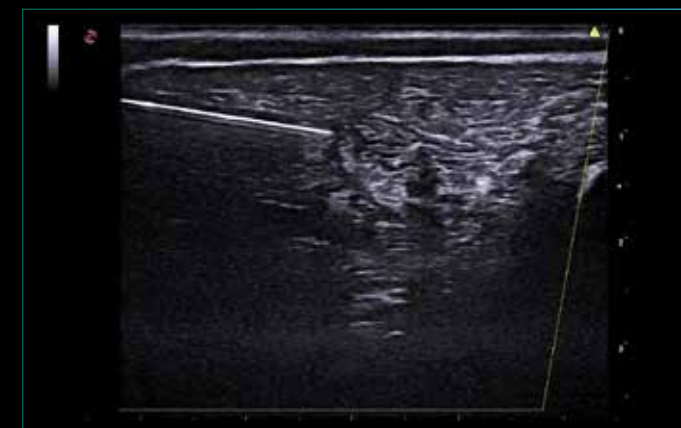
Per ottimizzare l'esperienza nell'imaging, Esaote garantisce un livello diagnostico di prima classe attraverso un'ampia selezione di sonde e arricchisce i dettagli di un ottimo contrasto e chiarezza in tutte le specie.



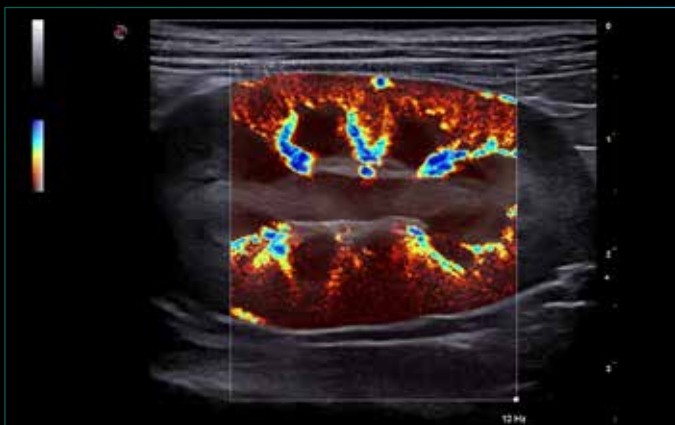
XView Clear – fornisce una migliore qualità dell'imaging ecografico, aumentando in maniera esponenziale l'attendibilità diagnostica e la leggibilità delle immagini.



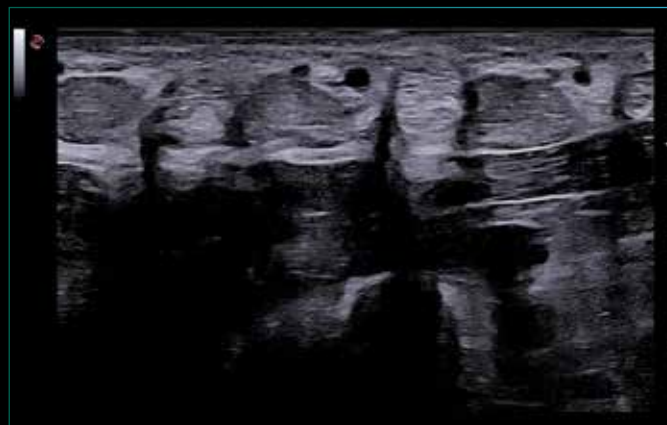
CnTI™ Clear – aumenta le prestazioni garantendo una considerevole persistenza e fornendo informazioni per la microperfusione del tessuto.



Needle @nhancement – permette una visualizzazione ottimale della punta dell'ago migliorando la precisione delle procedure di intervento.



microV – fornisce una straordinaria visualizzazione del microcircolo grazie a un frame rate più elevato e una maggiore sensibilità.



Sonda a cristallo singolo ad alta frequenza – rivela una nitidezza nei dettagli senza precedenti senza compromettere la qualità dell'immagine nelle aree più profonde.



QElaXto 2D – sintetizza automaticamente i dati di quantificazione della rigidità in tempo reale in un report, per supportare la diagnosi e agevolare il follow-up.

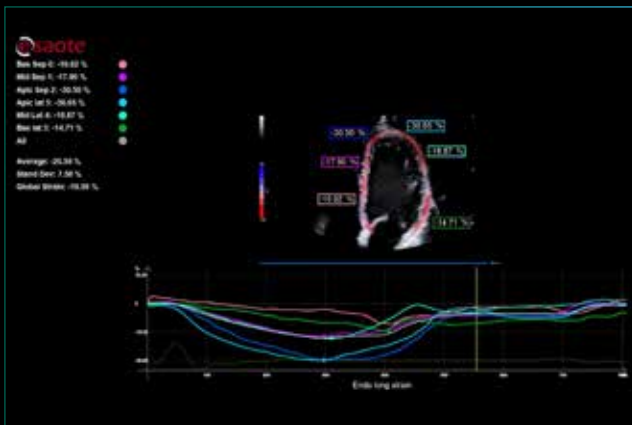
Augmented Insight™



Basato su algoritmi di machine learning per l'apprendimento automatico di dati, Augmented Insight™ è progettato per semplificare il flusso di lavoro nelle gestioni ripetitive e nelle procedure complesse.

MyLab™X90VET offre una soluzione di assistenza multidisciplinare a 360°, integrando nuove tecnologie supportate dall'I.A. nelle applicazioni cardiache in grado di accelerare i tempi e favorire la precisione delle misurazioni standard.

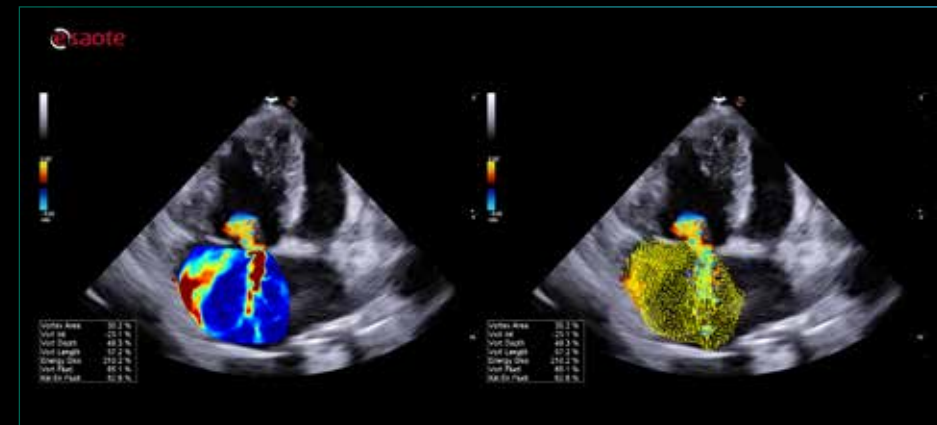
È incluso un pacchetto completo di strumenti con tecnologia zero-click per facilitare lo studio e la quantificazione della funzione cardiaca, come **AutoEF**, **XStrain™** e **HyperDoppler**.



XStrain™ – abilita la rilevazione zero-click dei profili dei bordi endocardici e fornisce la valutazione della contrattilità dei ventricoli destro e sinistro.



AutoEF – grazie al supporto dell'I.A., offre il contornamento automatico del ventricolo sinistro in 4 e 2 camere per il calcolo della frazione di eiezione.



HyperDoppler – grazie al supporto dell'I.A., offre il contornamento automatico – permette di analizzare i flussi intracardiaci per finalità di ricerca.

Connettività e versatilità

Supportato da una potente architettura e da componenti high-tech, il sistema MyLab™X90VET abbraccia le nuove tendenze nella gestione dei flussi di dati con un'offerta completa di strumenti di connettività come **MyLab™Tablet**, **MyLabRemote** e **MyLab™Desk**.

Sia per finalità didattiche o per sessioni collaborative di esame, la tecnologia **@Streaming** offre capacità di streaming ecografico in tempo reale, insieme alle funzionalità della fotocamera picture-in-picture disponibili su tablet, telefono o laptop.



Assistenza Clienti



3 anni di assistenza



ASSISTENZA
TECNICA A
Distanza



COPERTURA
DELLE SONDE

Le condizioni per la copertura di assistenza possono variare a seconda del Paese.



esaote

www.esaote.com



Esaote S.p.A. - società unipersonale
Via Enrico Meloni 77, 16152 Genova, ITALIA, Tel. +39 010 6547 1, Fax +39 010 6547 275, info@esaote.com

Visita il nostro sito Internet
per maggiori informazioni



MyLab è un marchio commerciale di Esaote spa. HyperDoppler è uno strumento di ricerca avanzata di Esaote. La tecnologia e le caratteristiche variano in funzione del sistema/della configurazione. Specifiche soggette a variazioni senza preavviso. Le informazioni potrebbero fare riferimento a prodotti o modalità non ancora approvati in tutti i paesi. Le immagini dei prodotti sono a puro scopo informativo. Per ulteriori informazioni rivolgetevi al rappresentante locale di Esaote.