

MyLab™ FOX

Mergulhe na versatilidade



esate VET
HEALTH WITH CARE

MyLab™ FOX



PRODUTIVIDADE

O MyLab™FOX acelera sua rotina diária com uma interface intuitiva e um mecanismo poderoso para tornar sua carga de trabalho mais tranquila.



CONFIANÇA NO DIAGNÓSTICO

Resultados rápidos e precisos para diagnósticos confiáveis: tecnologia inteligente que está sempre disponível quando você precisa.



INTELIGENTE E COMPLETO

O MyLab™FOX é uma solução multidisciplinar que atende a todas as demandas clínicas: a escolha valiosa para sua prática.



ELABORADO PARA VETERINÁRIOS

Fluxo de trabalho eficiente projetado de acordo com sua agenda lotada.



SUORTE DE BATERIA*

Inicialização rápida e mais de uma hora de escaneamento de desempenho total com o sistema desconectado.

*opcional

Mergulhe na versatilidade

Inteligente, rápida e inteligente por natureza, a raposa é um animal engenhoso que pode se adaptar bem a vários ambientes. Com os mesmos recursos, o MyLab™FOX é um parceiro de digitalização multidisciplinar e adaptável para todas as suas necessidades de diagnóstico. Durante décadas, na Esaote, colaboramos com veterinários para desenvolver sistemas que atendam às demandas clínicas e melhorem o fluxo de trabalho diário da clínica, com um foco claro no cuidado e na produtividade dos animais. Graças aos mais recentes avanços tecnológicos e a um fluxo de trabalho rápido e intuitivo, o MyLab™FOX otimiza a confiança no diagnóstico em qualquer exame de ultrassom, em uma ampla gama de aplicações para todos os tipos de animais.

MyLab™ FOX



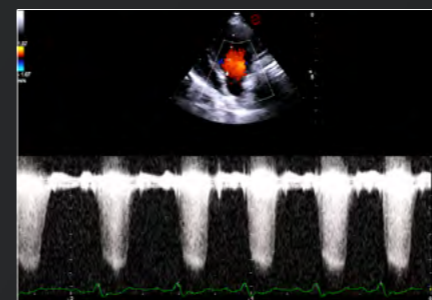
MyLab™ FOX

Precisão em cada pulso

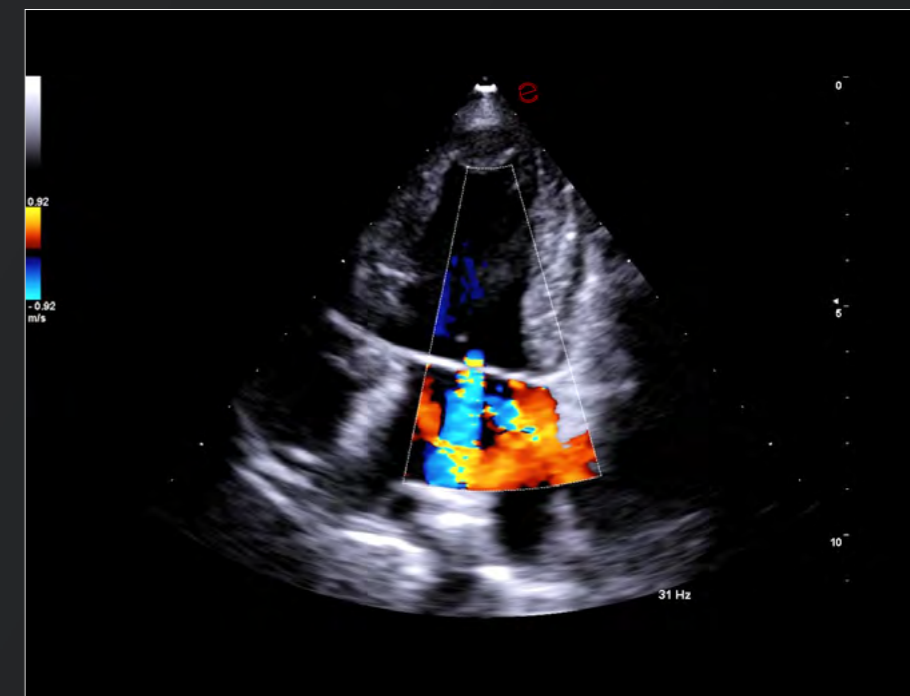
Como primeiro elemento da cadeia de imagens, a tecnologia das sondas impacta diretamente o nível de qualidade da imagem e, conseqüentemente, a precisão do diagnóstico. Com o MyLab™ FOX, apresentamos uma nova geração de sondas para cobrir todas as aplicações clínicas e fornecer informações precisas por meio de imagens detalhadas.



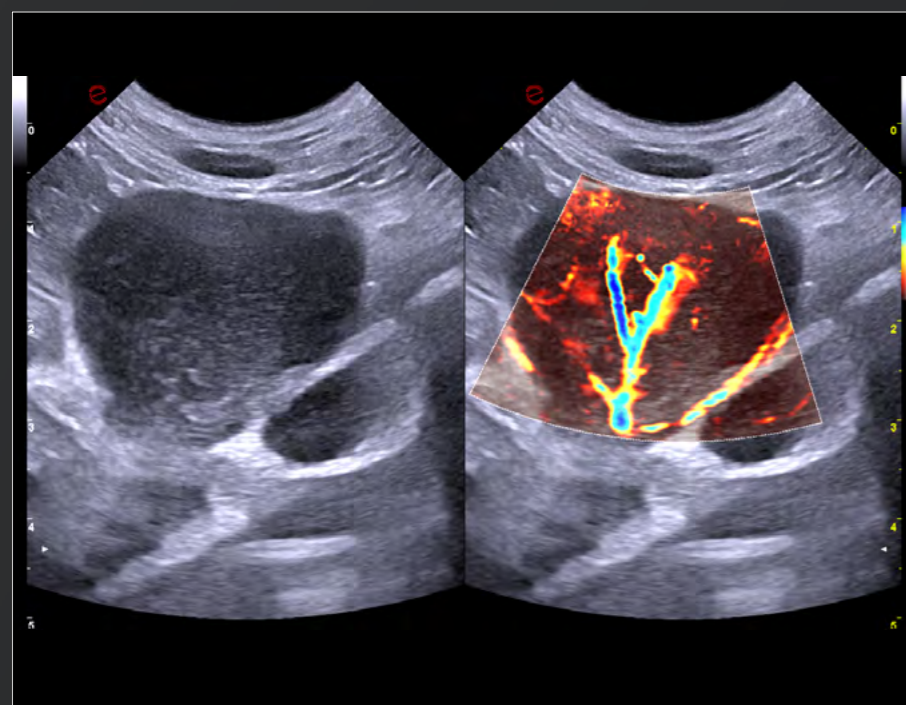
Tamponamento cardíaco



Fluxo da válvula mitral com CW



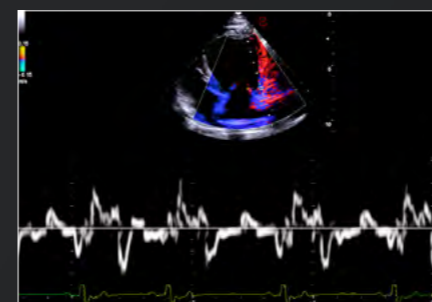
Fluxo de regurgitação da válvula mitral



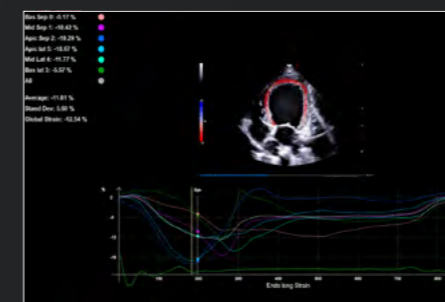
Vascularização aberrante de um linfonodo em um cão afetado por linfoma



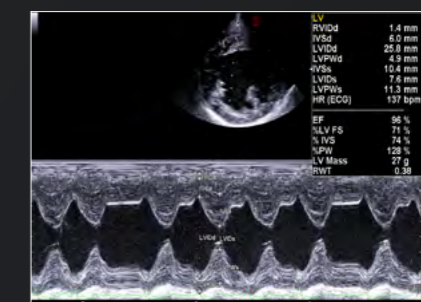
Lesão focal do baço



Estudo do movimento da parede cardíaca com TVM



Estudo da movimentação da parede do ventrículo esquerdo XStrain



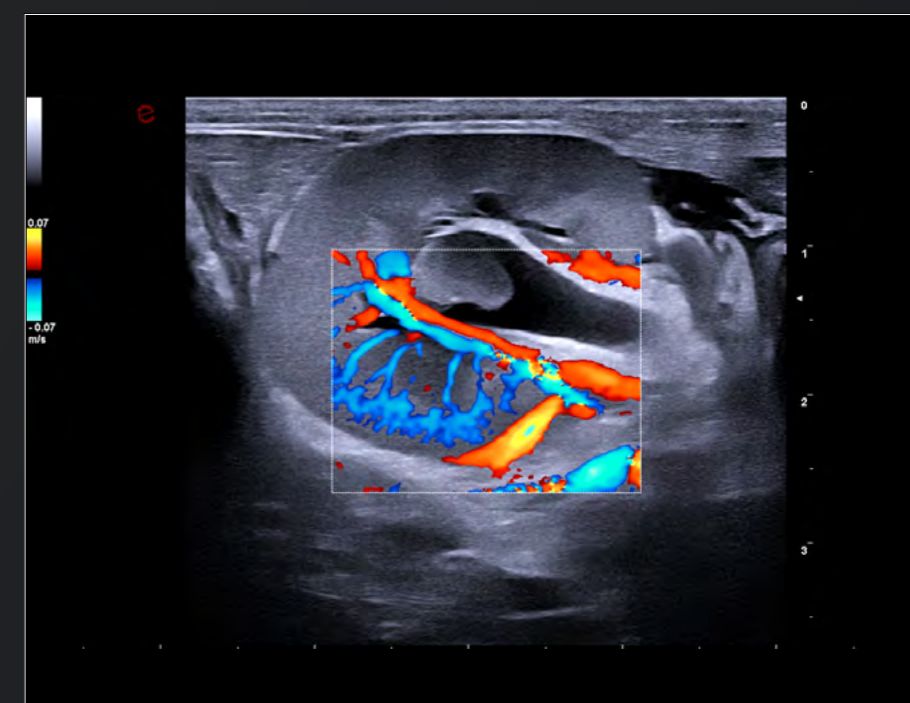
Dimensão do ventrículo esquerdo, visão do eixo curto, nível dos músculos papilares



Espessura da parede intestinal



Cistite incrustada



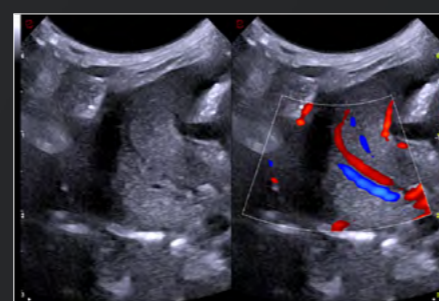
Vascularização renal



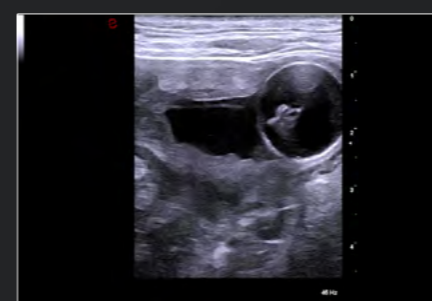
Cistos hepáticos



Gravidez canina



Vascularização de órgãos parenquimatosos



Cateterismo da bexiga urinária

Fluxo de trabalho aprimorado

EXAME RÁPIDO E FÁCIL

Você pode iniciar o exame com apenas um clique, com seleção rápida de sonda e predefinições veterinárias otimizadas.

AUGMENTED INSIGHT™

Sua eficiência de diagnóstico é acelerada por ferramentas avançadas de automação Zero-Click, alimentadas por Inteligência Artificial.

RELATÓRIO FLEXÍVEL

Você pode personalizar facilmente medições e anotações e adicioná-las automaticamente aos seus relatórios.

MODO FÁCIL E COR FÁCIL

Você pode ajustar vários parâmetros de forma rápida e eficiente com uma ferramenta exclusiva para otimização de imagens em tempo real.

MYLIBRARY VET

Você pode digitalizar em tempo real, tendo acesso direto às orientações de imagem combinadas com visualização ao vivo e referências anatômicas na mesma interface.

ACOMPANHAMENTO FÁCIL

Você pode comparar facilmente vários exames adquiridos com uma modalidade diferente utilizando o Multimodalidade e Acompanhamento, uma ferramenta simples para chegar a um diagnóstico mais rápido.

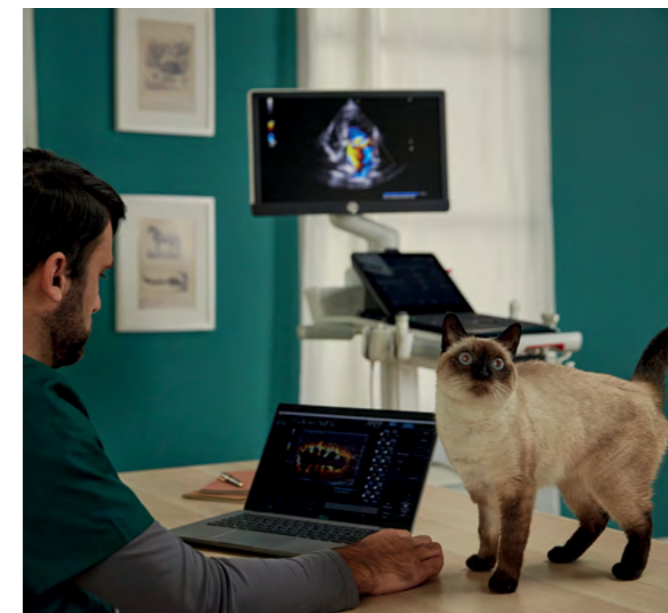
Conectado. Em qualquer lugar. A qualquer hora.

MyLab™Desk VET

Os extensos recursos de relatórios do MyLab™Desk VET oferecem a flexibilidade de gerenciar e revisar exames em um laptop de qualquer lugar e a qualquer hora.

MyLab™Share

Compartilhar imagens e clipes agora é rápido e simples com o MyLab™Share, permitindo que você tenha colaboração, educação e treinamento remotos.



Adaptável por padrão

Com seu design robusto, o MyLab™FOX permite escolher entre o painel de controle padrão ou o totalmente limpável, proporcionando uma experiência excepcional em qualquer ambiente clínico.



Comprometida com a Educação

Durante quatro décadas, a nossa dedicação inabalável ao atendimento ao cliente e à aquisição de imagens veterinária têm sido as nossas principais prioridades e maiores pontos fortes. A evolução da nossa extensa frota de sistemas de ultrassom mostra nosso firme compromisso em enriquecer a experiência de aprendizagem diagnóstica.

- ✓ Mergulhe em um treinamento de conhecimento abrangente, ministrado pessoalmente e remotamente.
- ✓ Conte com a eficácia do nosso suporte técnico remoto e presencial.
- ✓ Experimente a jornada de um treinamento clínico sólido, disponível em vários formatos, incluindo os webinars VET e-Academy ao vivo ou sob demanda, a série e boletim informativo "Meet the Expert" com casos clínicos reais, os eventos presenciais que mostram a experiência de palestrantes locais e internacionais.

Na Esaote, acreditamos que a educação e a aprendizagem são os pilares que oferecem valor a você e aos seus colegas. Estamos sempre procurando maneiras de melhorar e oferecer uma experiência educacional incomparável e redefinir continuamente os padrões, redefinindo a próxima evolução em imagens de ultrassom veterinário.



esaote VET

160000487MA Ver.01 BP



Esaote S.p.A. - empresa de acionista único

Via Enrico Melen 77, 16152 Genova, ITALY, Tel. +39 010 6547 1, Fax +39 010 6547 275,
info@esaote.com - www.esaote.com

MyLab é uma marca registrada da Esaote SpA. As tecnologias e características são dependentes do sistema/
configuração. As especificações estão sujeitas a alterações sem aviso prévio. As informações podem se referir a
produtos ou modalidades ainda não aprovadas em todos os países. As imagens dos produtos são apenas para
efeitos ilustrativos. Para maiores detalhes, favor contatar seu representante de vendas da Esaote.

Por favor, visite-nos
online para mais
informações.



Italian design