

MyLabTMX75 VET

O parceiro
ideal

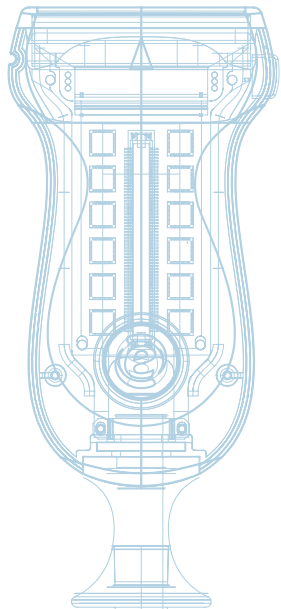


NEVER STOP ELEVATING YOUR VET EXPERIENCE.

esaote
veterinary

Desenvolvido com uma ergonomia inteligente, leveiro e silencioso

O **MyLab™X75VET** é seu parceiro perfeito na aquisição de imagens de ultra-som de alta qualidade com precisão nítida em todas as aplicações.



Portfólio completo de sondas



Software VET dedicado e sondas



Conforto durante a digitalização



Produtividade



Atendimento ao cliente



Ecológico



Inicialização rápida



Bateria integrada de longa duração



Fácil de mover



Conectividade estendida



3 anos de cobertura de serviço

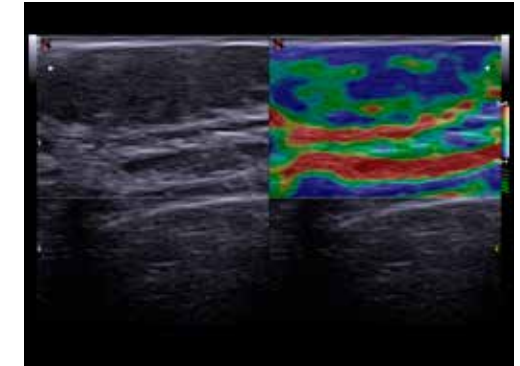




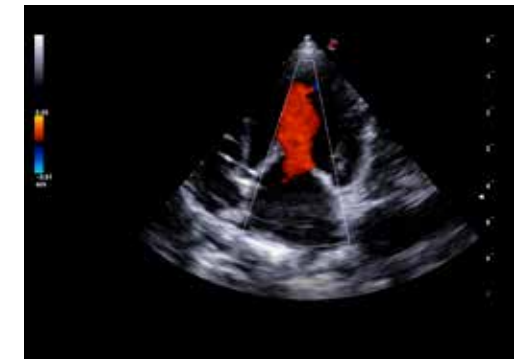
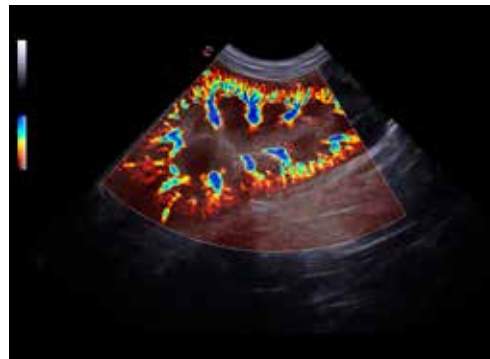
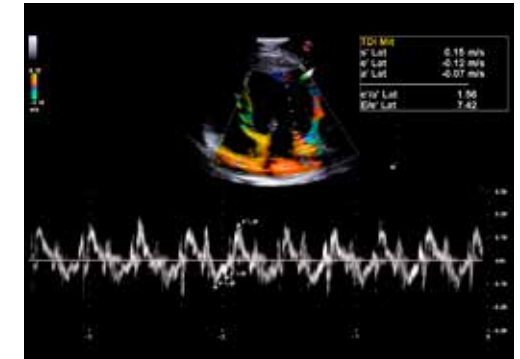
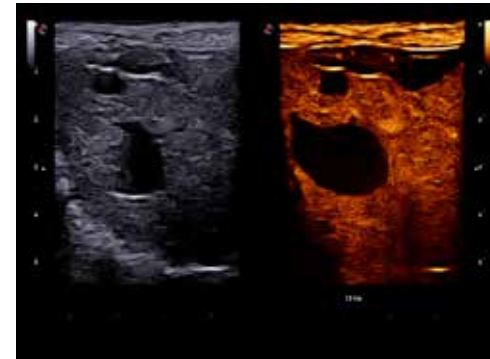
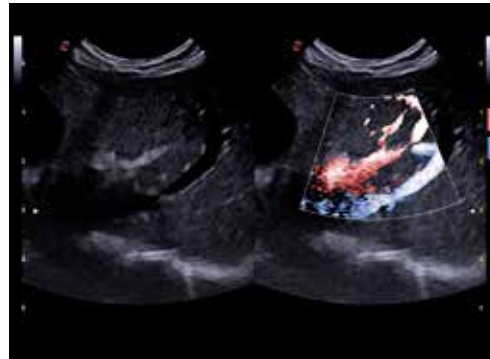
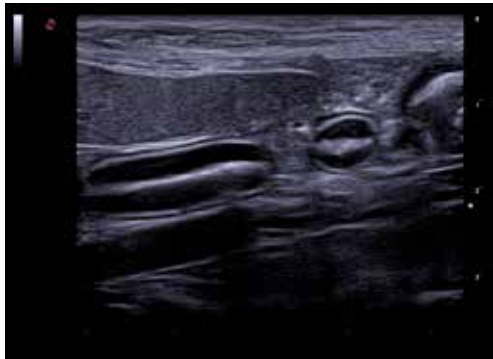
Geração de imagens de detalhes e ferramentas avançadas

Seguimento e Multimodalidade

- para comparar qualquer modalidade DICOM em tempo real



ElaXto - avaliação não invasiva em tempo real da elasticidade do tecido



Otimização automática e imediata da imagem otimização imediata em **modo-B** e **modo de cor** com o toque de um botão

XFlow e **microV** para melhorar a vascularização dos tecidos

CnTI™ e **QPack** para realizar exame de contraste com quantificação do agente de contraste

Imagem cardiográfica de primeira classe e pacote de medidas avançadas



esaote
www.esaote.com



Esaote S.p.A. - sole-shareholder company
Via Enrico Melen 77, 16152 Genova, ITALY, Tel. +39 010 6547 1, Fax +39 010 6547 275, info@esaote.com

MyLab é uma marca registrada da Esaote spa.

As tecnologias e características são dependentes do sistema/configuração. As especificações estão sujeitas a alterações sem aviso prévio. As informações podem se referir a produtos ou modalidades ainda não aprovadas em todos os países. As imagens dos produtos são apenas para efeitos ilustrativos. Para maiores detalhes, favor contatar seu representante de vendas da Esaote.



Por favor, visite-nos online para mais informações.