

MyLab™ X90 VET

Empoderamento do cuidados veterinários



NEVER STOP ELEVATING YOUR VET EXPERIENCE.

esaote
veterinary

Experimente a excelência em ultrassom

Um simples detalhe pode **fazer a diferença** no tratamento dos seus pacientes. Com o MyLab™X90VET, seu sistema de ultrassom premium, a Esaote está comprometida agora mais do que nunca em fornecer as **tecnologias mais atuais** e fornecer uma qualidade de imagem excepcional e **soluções clínicas avançadas**.

Unindo informações clínicas e um **fluxo de trabalho orientado por IA** pela primeira vez, o MyLab™X90VET será sua primeira experiência com um dispositivo de ultrassom com aquisição de imagem inteligente.



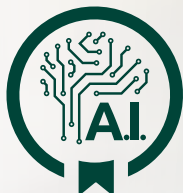
DESIGN
MAIS ATUAL



TECNOLOGIA
XCRYSTAL



SONDAS E SOFTWARE
EXCLUSIVO PARA
VETERINÁRIA



AUGMENTED
INSIGHT™



EXPERIÊNCIA
CLÍNICA



saiba mais sobre
tecnologias
e arquitetura
MyLab™X90VET



@Led monitor

Visualização de imagens médicas de primeira classe

Colaborando com a **Barco** para equipar um monitor **@Led** exclusivo.

- Monitor de faixa dinâmica alta full HD de 23,8"
- Tecnologia Dual-Layer
- Taxa de resolução de contraste × 40*
- Maior sensibilidade em brilho e cor
- Longa vida útil e estabilidade



*Comparado com a tecnologia LCD convencional

Design de alta tecnologia, máximo conforto

Ambiente de trabalho ideal

- Exclusivo **sensor de luz** para otimização automática do brilho no ambiente de escaneamento.
- Recurso **Opti-Light** para iluminação em tempo real, fornecendo conforto inestimável no uso cotidiano, de acordo com as condições de luz na sala.



Novo gestos do fluxo de trabalho

Controle em tempo real intuitivo de vários parâmetros, como **profundidade, ampliação, porta de amostra, reprodução do cineloop** ou até mesmo determinadas medições usando apenas seus dedos.



Estação de trabalho personalizável

O **braço de articulação de alta qualidade** e seu mecanismo de fricção oferecem a opção de levantar o monitor facilmente e mantê-lo na posição ideal escolhida, para escaneamento em pé ou sentado.



Tecnologia XCrystal, aquisição de imagem de micro-corte

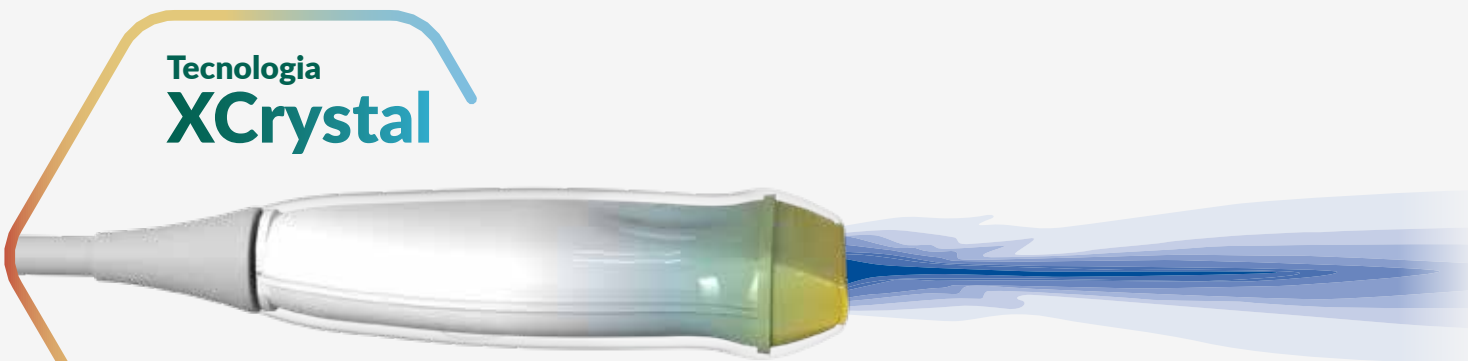
A **tecnologia XCrystal** desenvolvida pela Esaote aumenta drasticamente a **sensibilidade** e **penetração** para fornecer imagens mais nítidas e **homogêneas**.

Como especialista histórico na fabricação de sondas de alta frequência, a Esaote oferece um amplo portfólio de transdutores para abordar todas as necessidades clínicas e tamanhos de pacientes, proporcionando um **nível incomparável** de imagens detalhadas.

O **LMX 4-20**, a novíssima **sonda HD de Cristal Único** da Esaote, combinada com a Arquitetura ClearWave, se beneficia de uma largura banda muito ampla e frequências de operação de até 25 MHz. Revela clareza sem precedentes nos mínimos detalhes sem comprometer a área mais profunda.

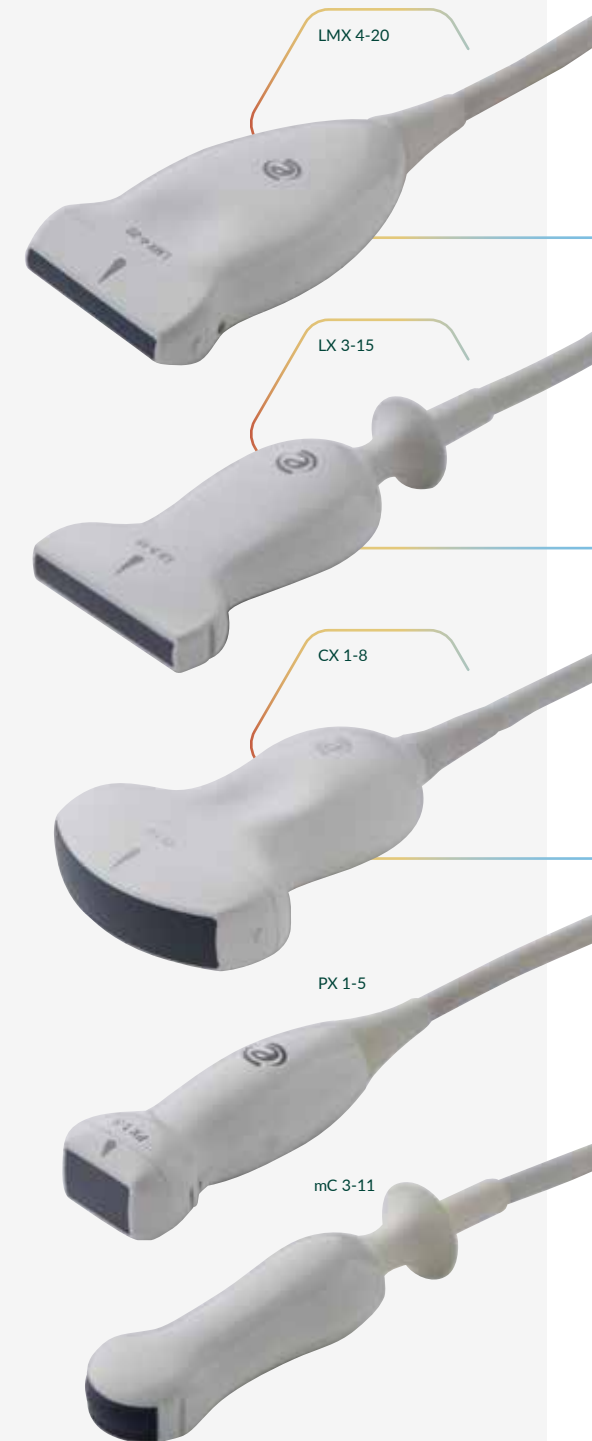


Tecnologia de sonda convencional



Tecnologia
XCrystal

Formato das lentes
Elementos HD do mecanismo de drenagem
térmica/estrutura de **matriz multicamadas**

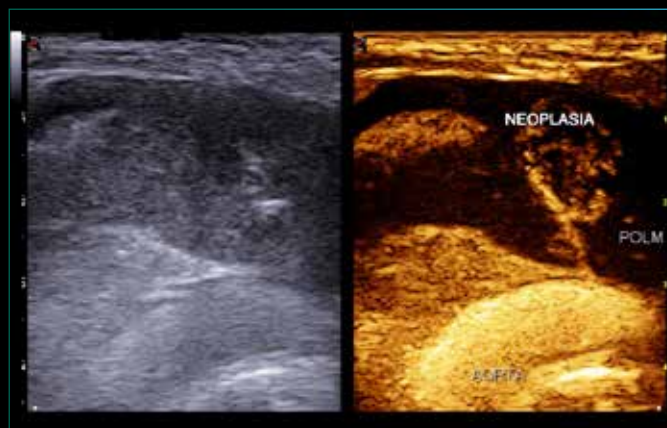


Incrível qualidade e desempenho impressionante

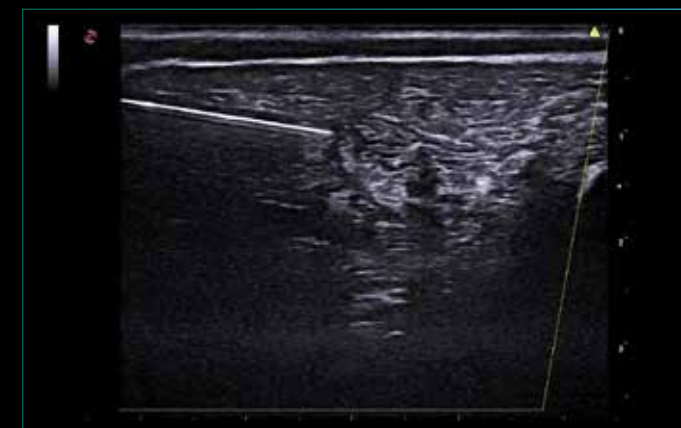
Para alavancar a experiência da aquisição de imagem, a Esaote dá suporte a imagens homogêneas de primeira classe por meio de uma ampla seleção de sondas, aprimorando detalhes com nitidez e clareza em todas as espécies.



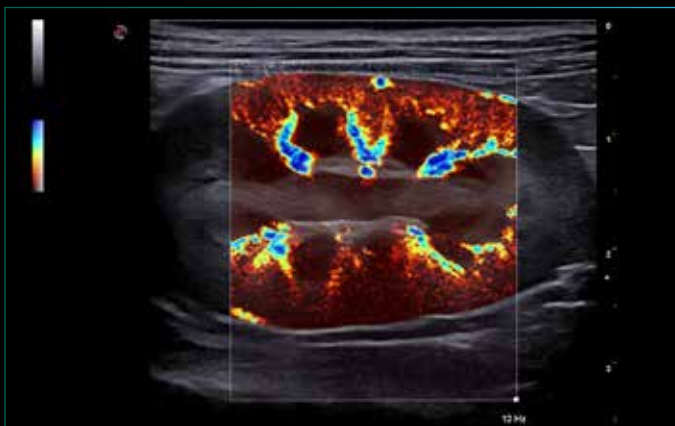
XView Clear – oferece uma qualidade de imagem de ultrassom superior que aumenta exponencialmente a confiança no diagnóstico e a legibilidade da imagem.



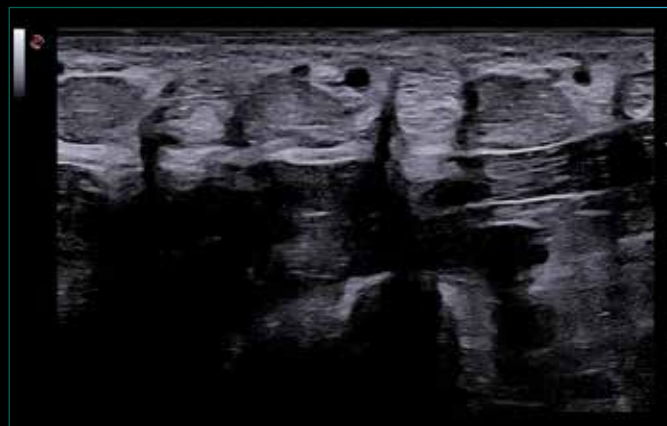
CnTI™ Clear – aumenta o desempenho por meio de persistência considerável com informações para microperfusão de tecidos.



Needle @nhancement – Aprimoramento da agulha – aumenta o brilho da agulha, melhorando a precisão do procedimento de intervenção.



microV – fornece uma excelente visualização dos fluxos mais baixos com alta taxa de quadros e sensibilidade aprimorada.



Cristal único de alta frequência – revela clareza sem precedentes nos mínimos detalhes sem comprometer as áreas mais profundas.



QElaXto 2D – resume automaticamente a quantificação da rigidez em tempo real em um relatório, para apoiar o diagnóstico e facilitar o acompanhamento.

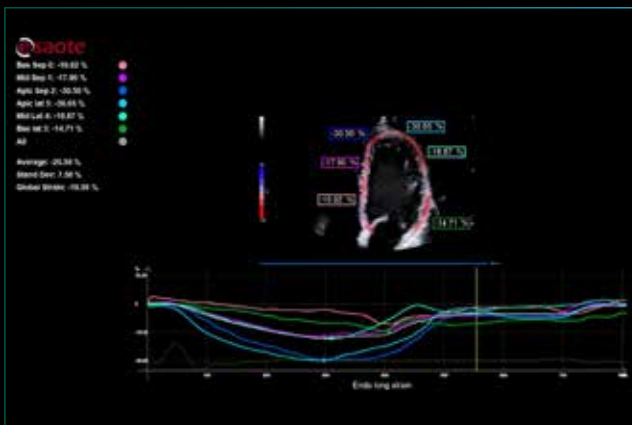
Augmented Insight™



Com base no aprendizado de máquina orientado por dados, o Augmented Insight™ foi projetado para simplificar o fluxo de trabalho em gestos repetitivos e procedimentos complexos.

O MyLab™X90VET abrange uma solução de serviço compartilhado de 360°, incorporando novos fluxos de trabalho orientados por IA em aplicações cardiovasculares para aumentar a velocidade e precisão em medições padrão.

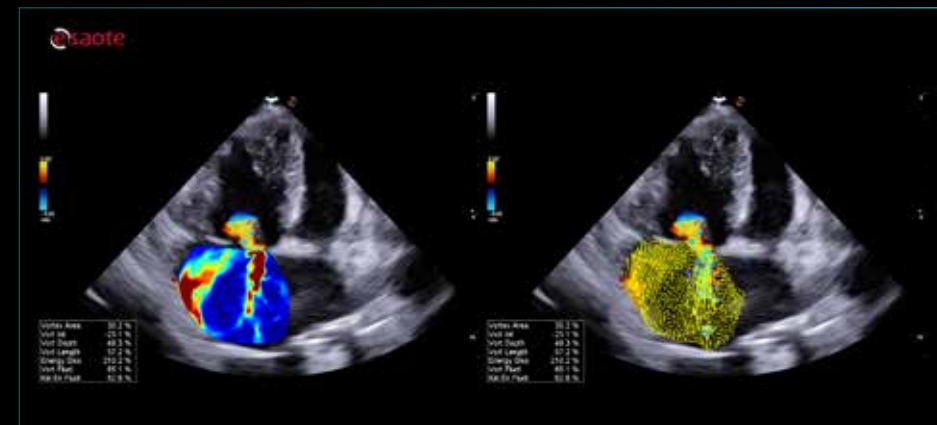
Um pacote completo de clique zero está incluído para facilitar a quantificação da função cardiovascular, como **AutoEF**, **XStrain™** e **HyperDoppler**.



XStrain™ – permite a detecção de clique zero dos perfis de borda endocárdica no ventrículo esquerdo e fornece avaliação de tensão do ventrículo direito.



AutoEF – oferece um contorno automático orientado por IA, que permite investigar fluxos intracardíacos para fins de pesquisa do ventrículo esquerdo em 4 e 2 câmaras, para avaliar a fração de ejeção.



HyperDoppler – oferece um contorno automático orientado por IA, que permite investigar fluxos intracardíacos para fins de pesquisa.

Conectividade versátil

Apoiado por uma arquitetura poderosa e componentes de alta tecnologia, o MyLab™X90VET inclui novas tendências em termos de fluxos de dados médicos com uma oferta completa de ferramentas de conectividade, como **MyLab™Tablet**, **MyLabRemote** e **MyLab™Desk**.

Seja para fins de educação ou exames colaborativos, a tecnologia **@Streaming** oferece streaming em tempo real do ultrassom, junto com uma câmera picture-in-picture em seu tablet, telefone ou laptop.



Atendimento ao cliente



3 anos de cobertura de serviço



SUPORTE TÉCNICO REMOTO



COBERTURA DA SONDA

As condições para cobertura de serviço podem variar dependendo do seu país.



esaote

www.esaote.com



Esaote S.p.A. - sole-shareholder company
Via Enrico Melen 77, 16152 Genova, ITALY, Tel. +39 010 6547 1, Fax +39 010 6547 275, info@esaote.com

MyLab é uma marca registrada da Esaote spa. O HyperDoppler é uma ferramenta de pesquisa avançada da Esaote. As tecnologias e características são dependentes do sistema/configuração. As especificações estão sujeitas a alterações sem aviso prévio. As informações podem se referir a produtos ou modalidades ainda não aprovadas em todos os países. As imagens dos produtos são apenas para efeitos ilustrativos. Para maiores detalhes, favor contatar seu representante de vendas da Esaote.

Por favor, visite-nos
online para mais
informações.

