

MyLab™ X1 VET

Оптимальное
сканирование



NEVER STOP ELEVATING YOUR VET EXPERIENCE.

esaote

Куда бы вы ни шли, что бы вы ни делали.

В MyLab™X1VET,
разработанном для
фрилансеров, ветеринаров
животноводческих ферм,
экстренной помощи,
ветеринарных клиник, теперь
доступна «умная диагностика».



Портативный и
легкий



Долговечная
батарея



Сенсорный экран
с управлением
жестами



Широкий диапазон
подключений



Быстрое время
срабатывания



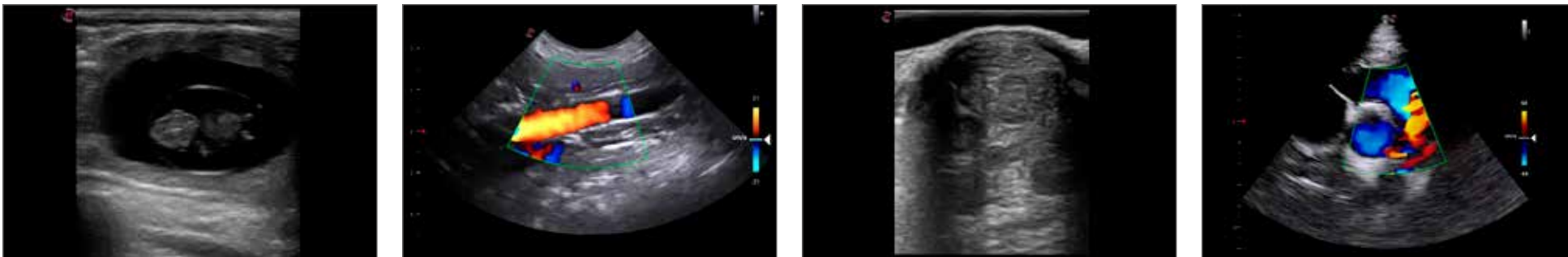
Простая очистка



Специальное
программное обеспечение
для ветеринарных целей –
расширенные измерения



Экологичный и
надежный



Идеально подходит для **любого клинического применения**



NEVER STOP ELEVATING

YOUR VET EXPERIENCE.

esaote

www.esaote.com



Qisda Corporation
No.157, Shan-Ying Road, Shan-Ting Li, Gueishan Dist., Taoyuan City, Taiwan



Distributed by Esaote S.p.A – sole-shareholder company
Via Enrico Melen 77, 16152 Genova, ITALY, Tel. +39 010 6547 1, Fax +39 010 6547 275, info@esaote.com

MyLab™ является торговой маркой компании Esaote S.p.A.

Технология и функциональные возможности зависят от системы/конфигурации. Технические характеристики могут быть изменены без предварительного уведомления. Информация может относиться к устройствам или методам визуализации, утвержденным не во всех странах. Изображения продукции предназначены только для иллюстративных целей. Дополнительную информацию можно получить у торгового представителя компании Esaote.



Для получения более
подробной информации
посетите наш веб-сайт.