

MyLab™ PANTHER

Access to Power



esaote VET
HEALTH WITH CARE

MyLab™ PANTHER

Access to Power

Proprio come la pantera esprime grazia, precisione e potenza, il nuovo MyLab™ Panther fornisce qualità, affidabilità ed efficienza nell'imaging diagnostico veterinario.

Con un'attenzione particolare per la cura degli animali e la produttività, Esaote lavora fianco a fianco con i veterinari per sviluppare sistemi ecografici per tutte le esigenze.

MyLab™ Panther si adatta facilmente a diversi ambienti clinici e specie di animali per affrontare le sfide uniche della diagnostica veterinaria con una qualità senza pari.

Ottimizza la tua attività clinica con la nostra piattaforma ecografica all'avanguardia per i veterinari - con prestazioni ad elevata produttività e affidabilità.



CONTROLLO INTUITIVO



FUNZIONI BASATE SU A.I.



**TECNOLOGIE AVANZATE
PERSONALIZZATE**



**TEMPO DI ESAME
EFFICIENTE**



**PROGETTATO PER
I VETERINARI**





MONITOR BARCO OPTI-LIGHT DA 24”*

La tecnologia all'avanguardia dei monitor LCD assicura una visualizzazione dei dettagli nitida e accurata.



BRACCIO COMPLETAMENTE ARTICOLATO CON OPTI-LIGHT

Design completamente articolato basato su funzionalità di illuminazione integrate per un funzionamento ottimale nell'ambiente di lavoro.



TOUCHSCREEN ULTRAWIDE DA 15.6”

Controllo ergonomico con touchscreen inclinabile da 15.6”.



INTERFACCIA TOUCH UNICA

Interfaccia touch innovativa che semplifica gestures e pulizia.



5 CONNETTORI ATTIVI

5 connettori per trasduttori per il cambio immediato della sonda in contesti clinici che richiedono ritmi di lavoro veloci.



SUPPORTO BATTERIA*

Avvio rapido e oltre un'ora di scansioni con prestazioni complete con il sistema in funzione a batteria.



3 ANNI DI GARANZIA

Protezione essenziale per garantire il funzionamento sicuro del vostro investimento.

*Opzionale

Flusso di Lavoro Senza Problemi

Nell'ambito del nostro impegno continuo per una cura veterinaria di qualità, abbiamo focalizzato la nostra attenzione sulla difficile vita quotidiana dei veterinari. MyLab™Panther è progettato per supportare la routine quotidiana con software specifico per applicazioni veterinarie, automazione e strumenti clinici all'avanguardia.

Con impostazioni rapidamente ottimizzabili, interfaccia utente intuitiva e flusso di lavoro standardizzato, riduce il tempo di esame fornendo accesso diretto ai dati diagnostici. È l'efficienza al servizio della cura degli animali.



AVVIO RAPIDO

Per ogni sonda, specie e applicazione clinica, avviate l'esame con le impostazioni ottimali con un solo clic.

INTERFACCIA PERSONALIZZABILE

Interfacce modulari e personalizzabili, che includono annotazioni, misurazioni e scorciatoie, aiutano a ridurre il tempo di esame, aumentando la produttività.

OTTIMIZZAZIONE AUTOMATICA

Modalità B-Mode adattiva e strumenti a colori, come eScan, AutoAdjust ed eDoppler, forniscono immagini più chiare in ogni condizione, specialmente negli esami più difficili.

GESTIONE ASSISTITA

easyMode ed easyColor supportano la rapida ottimizzazione delle impostazioni predefinite in pochi secondi.

FACILE REFERTAZIONE E FOLLOW-UP

Funzionalità di refertazione integrate supportano il rapido confronto di più esami, anche acquisiti con modalità diverse.

MYLIBRARY

Librerie veterinarie incorporate forniscono accesso diretto alla guida alle immagini, combinata con l'anteprima in tempo reale e riferimenti anatomici.

Scegli la Tua Interfaccia Semplificata

Con MyLab™Panther, puoi scegliere tra due diverse interfacce, a seconda del tuo metodo preferito di gestione dell'ecografo e delle condizioni ambientali in cui stai operando. Puoi dire addio ai compromessi e dare priorità al comfort.



- ✓ Tastiera ridisegnata
- ✓ Digitazione confortevole
- ✓ Trackball convenzionale
- ✓ Flusso di lavoro standardizzato

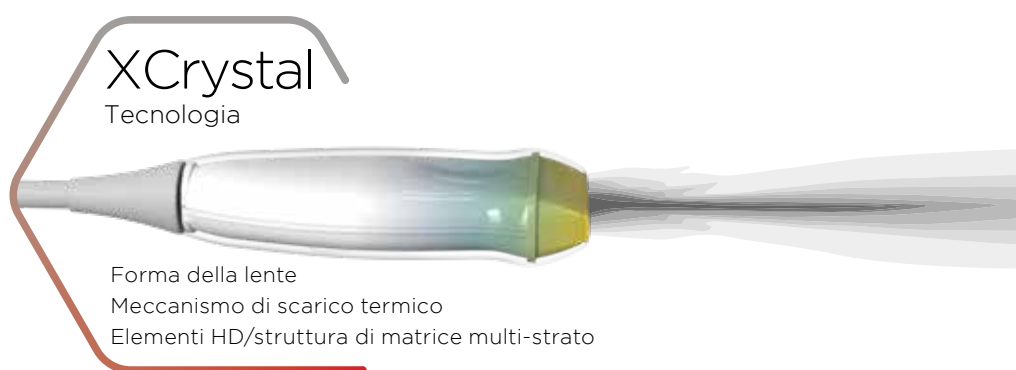


- ✓ Design innovativo
- ✓ Facile da pulire
- ✓ Creato per durare nel tempo
- ✓ Resistente agli agenti corrosivi
- ✓ Pannello touch comodo e intelligente

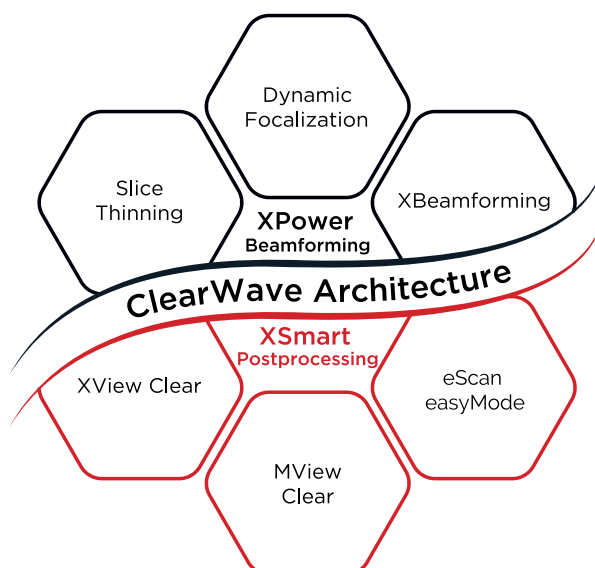
Illumina i Dettagli

In qualità di esperti nella produzione di sonde, continuiamo a svilupparne la tecnologia per soddisfare le sempre nuove esigenze dei veterinari. Nell'ottica del nostro impegno per il continuo miglioramento, investiamo in ricerca e sviluppo per migliorare la qualità dell'immagine, la durabilità e la versatilità.

La tecnologia XCrystal di Esaote, unitamente alla maggiore potenza e ai miglioramenti innovativi dell'hardware delle sonde, è stata progettata per superare le aspettative fornendo un eccezionale livello di dettaglio.



MyLab™Panther utilizza l'architettura ClearWave, che combina le tecnologie avanzate XPower Beamforming e XSmart Postprocessing di Esaote, per definire nuovi standard di qualità dell'immagine.



Ogni Dettaglio è Importante

MyLab™ Panther offre ai cardiologi una serie completa di strumenti per la diagnosi cardiovascolare avanzata. Utilizzando i più recenti trasduttori della tecnologia XCrystal di Esaote, supporta la tua conoscenza ed esperienza aiutandoti a prendere decisioni più rapide e sicure.

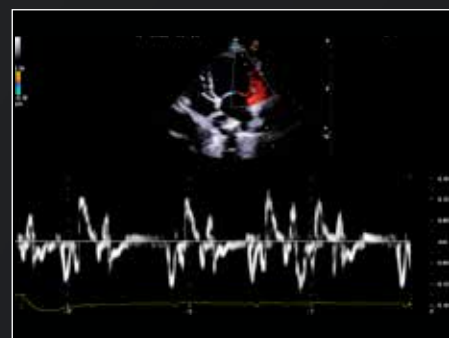
Grazie all'elevata qualità dell'immagine e alla sensibilità del Doppler, gli esami sono accurati e la diagnosi è precisa. Inoltre, le misurazioni automatizzate basate su A.I. velocizzano il flusso di lavoro e riducono al minimo le operazioni manuali, per concentrarsi maggiormente sul paziente e aumentare la produttività.



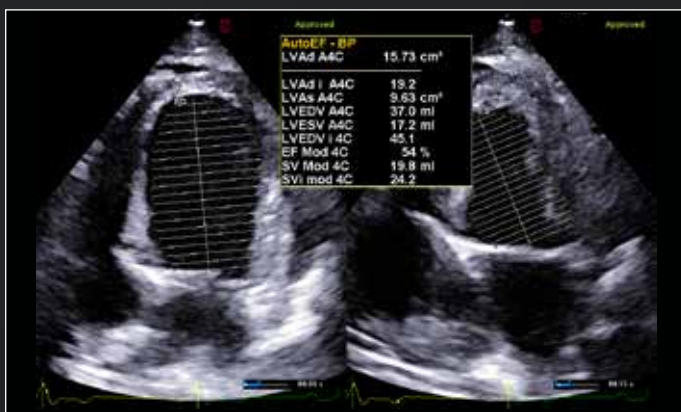
Cane, vista apicale a 4 camere - rigurgito mitralico con CFM.



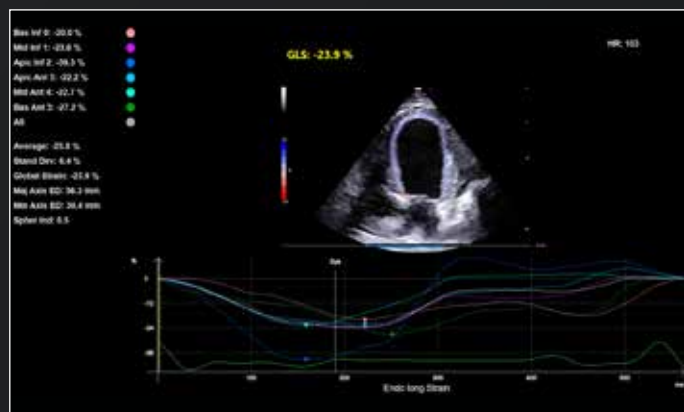
Cane, vista asse corto ventricolo sinistro - M-Mode.



Cane, vista apicale a 4 camere - studio Doppler tissutale con TVM.



Il calcolo di AutoEF garantisce la coerenza e l'affidabilità delle misurazioni, riduce al minimo la variabilità e aumenta l'utilità clinica per le decisioni di trattamento e la valutazione degli esiti dei pazienti.

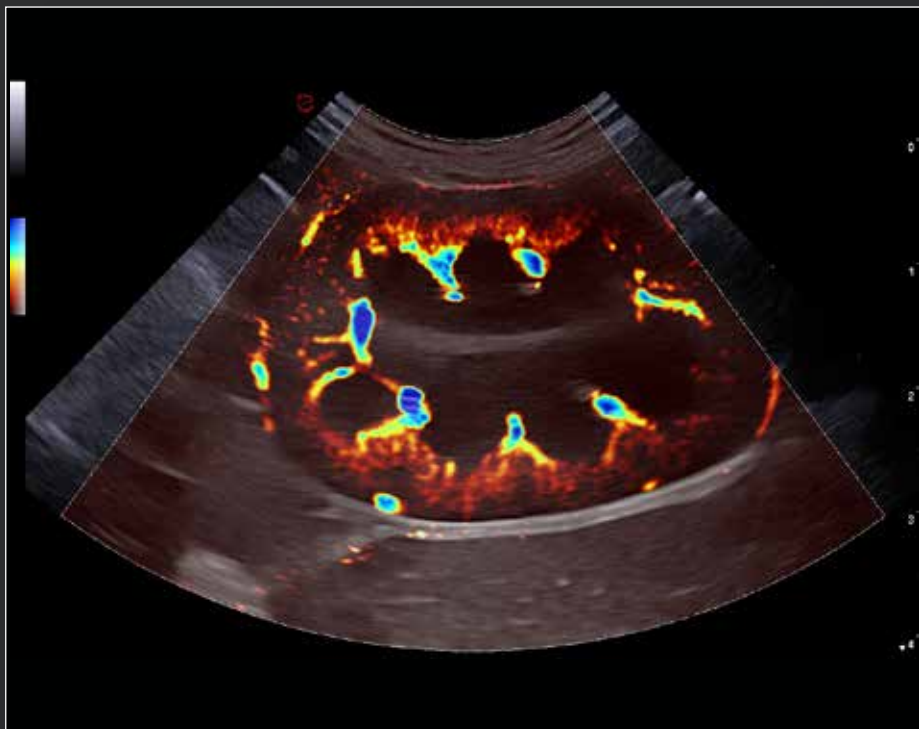


Un pacchetto completo per l'analisi dello strain può aiutare nella diagnosi e nel trattamento di varie condizioni cardiache, quali ischemia miocardica, cardiomiopatie e insufficienza cardiaca. Il flusso di lavoro semplificato con valutazione automatica del ventricolo sinistro supportata da AI consente la rapida valutazione della deformazione miocardica.

Risposte Chiare ed Accurate

Il pre-requisito essenziale perché un sistema possa essere considerato affidabile è la qualità dell'immagine. Ecco perché Esaote si impegna per fornire immagini di elevata qualità, dove qualità è sinonimo di informazioni precise e affidabili.

Funzionalità avanzate, come ottimizzazione dell'immagine in tempo reale, elastografia quantitativa, ecografia con contrasto e valutazione della microvascolarizzazione completano il pacchetto dell'ecografo e forniscono tutto ciò di cui hai bisogno.



Cane, rene - vascolarizzazione con microV.



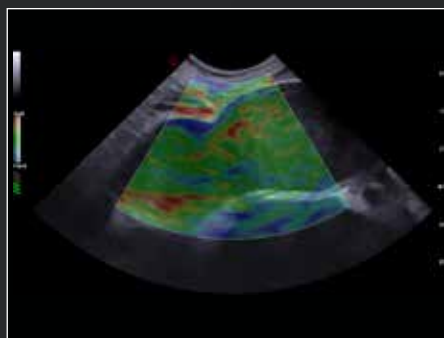
Cane, milza - vascolarizzazione con CFM.



Gatto, cistifellea patologica.



Cane, intestino - studio degli strati.



Cane, fegato patologico - valutazione della rigidità con ElaXto.



Cane, gravidanza- valutazione del battito fetale con PW.

Per migliorare l'accuratezza diagnostica basata sulla visualizzazione in tempo reale della perfusione e della vascolarizzazione del tessuto, CnTI™ di Esaote aiuta a differenziare tra tessuto normale e anomalo, facilitando la caratterizzazione precisa delle lesioni e l'orientamento della terapia.

Con il supporto di QPack, è possibile ottenere dati quantitativi ai fini della diagnosi e della terapia. Questo processo semplificato aumenta l'efficienza e la chiarezza, consentendo di prendere decisioni rapide supportate da informazioni e ottimizzando in modo efficace la cura del paziente.



Cane, lesione focale del fegato - studio della vascolarizzazione con CnTI™.

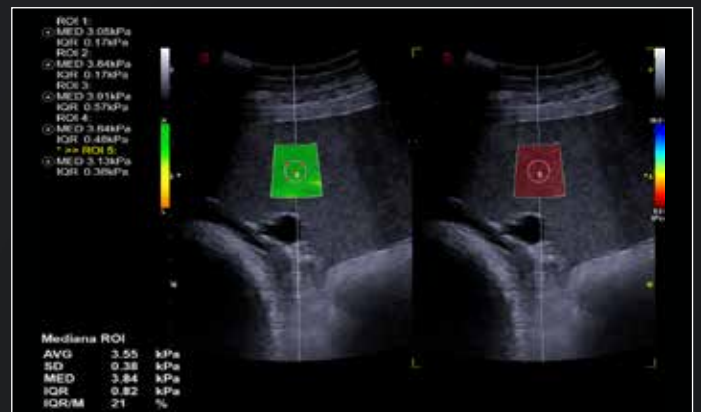


Cane, rene - valutazione della microvascolarizzazione con microV e QPack.

MyLab™Panther, con QElaXto 2D, è dotato di funzioni di elastografia con tecnica shear wave. Grazie a questa valutazione quantitativa e non invasiva della rigidità tissutale, è possibile semplificare la diagnosi e il follow-up di varie patologie, come le malattie epatiche, muscolari e la caratterizzazione tumorale.



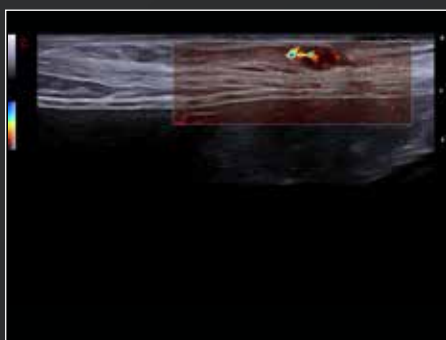
Cavallo, fegato - quantificazione della rigidità con QElaXto 2D.



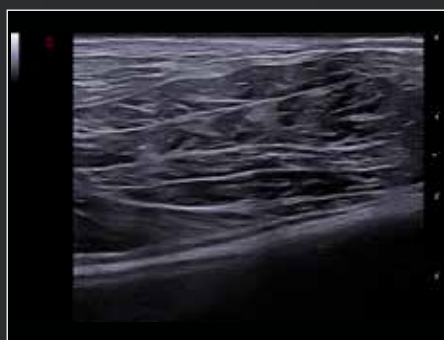
Cavallo, milza - quantificazione della rigidità con QElaXto 2D.

Definizione più Nitida

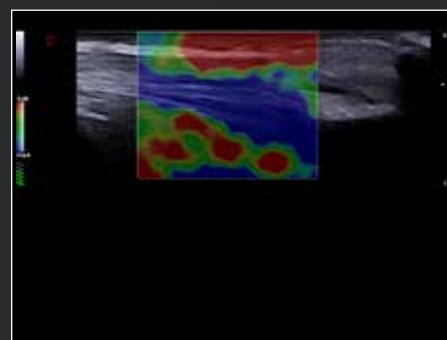
Le rinomate sonde ad alta frequenza di Esaote, specificamente progettate per esami muscoloscheletrici, forniscono dettagli e chiarezza eccezionali per una visualizzazione precisa di tessuti molli, articolazioni e tendini. L'elevata risoluzione e la capacità di penetrazione forniscono un'accurata valutazione delle anatomie muscolo-scheletriche e superficiali, mentre microV consente di valutare tutte le condizioni di infiammazione.



Cane, linfonodo - vascularizzazione con microV.



Cane, quadricipite femorale.



Cane, tendine di Achille - valutazione della rigidità con ElaXto.

Come standard di riferimento per le prestazioni delle sonde lineari, abbiamo dedicato particolare attenzione alla progettazione della nostra sonda Hockey Stick ad alta frequenza. La sonda IHX 6-25, delle serie XCrystal, offre un'eccezionale risoluzione spaziale e un'elevata ergonomia, che semplifica la gestione delle immagini con precisione sub-millimetrica.



Cane, spalla - meno di 3 kg.



Sicuri e Connessi

Con MyLab™Panther puntiamo ad offrire valore aggiunto che va oltre l'investimento iniziale. Con la garanzia triennale e l'assistenza clienti dedicata, l'investimento è al sicuro.

MyLab™Panther ha tutte le caratteristiche di connettività di rete richieste per semplificare il flusso di lavoro dei dati e agevolare la condivisione delle informazioni cliniche, in tutti gli ambienti sanitari. Oltre alla possibilità di trasmettere immagini per la collaborazione e la formazione peer-to-peer da remoto in tempo reale, il sistema operativo, Windows® 10, di MyLab™Panther offre una solida protezione contro le minacce esterne, garantendo la sicurezza dei dati dei pazienti.

MyLab™DeskVET e le sue funzionalità di refertazione estese vi permettono inoltre di gestire e rivedere gli esami su un laptop in qualsiasi momento e luogo.





esaote VET

160000512 Ver.01IT



Esaote S.p.A. - società a socio unico

Via Enrico Meloni 77, 16152 Genova, ITALIA, Tel. +39 010 6547 1, Fax +39 010 6547 275,
info@esaote.com - www.esaote.com

Windows® è un marchio registrato di Microsoft Corporation. MyLab™ è un marchio commerciale di Esaote s.p.a.
La tecnologia e le caratteristiche variano in funzione del sistema/della configurazione. Specifiche soggette a
variazioni senza preavviso. Le informazioni potrebbero fare riferimento a prodotti o modalità non ancora approvati
in tutti i paesi. Le immagini dei prodotti sono a puro scopo informativo. Per ulteriori informazioni, contattare il
rappresentante locale di Esaote.

Design italiano

Visitate il nostro sito
web per ulteriori
informazioni

